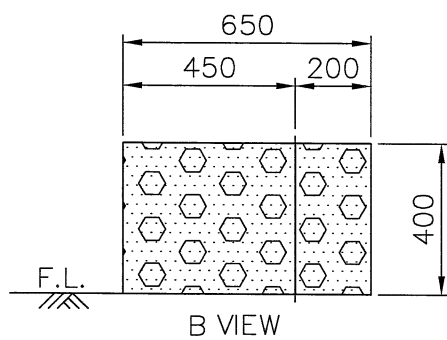
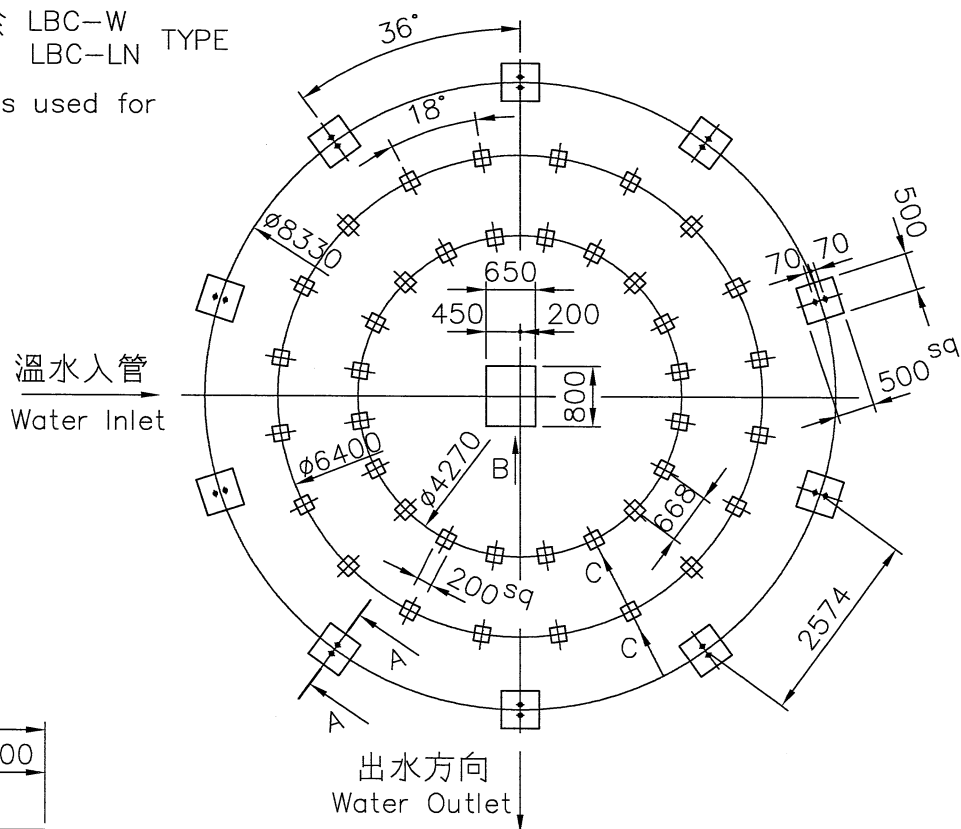


項	名	稱	件	號	重	量	材	質	尺	寸	件數

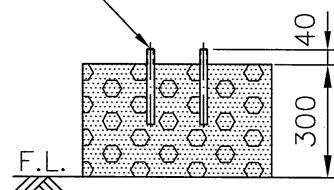
註：本圖亦可使用於 LBC-W  
LBC-LN TYPE

NOTE: This Drawing is used for

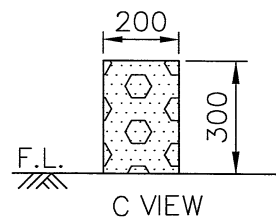
LBC  
LBC-W TYPE  
LBC-LN



ø5/8"x20支,基礎螺栓  
ø5/8"x20PCS,ANCHOR BOLT



A-A SECTION



C VIEW

- 註：1. 本基礎台及尺寸,僅供客戶固定基礎螺栓施作參考。  
2. 基礎台高度之平面,水平公差為±2mm  
3. 基礎台高度不包含保溫層及防水層。  
4. 若需安裝避震器及防震鐵架,基礎施作注意事項,  
請洽本公司業務人員。

REMARK:

- 1.THIS FOUNDATION DRAWING IS FOR REFERENCE TO POSITION THE ANCHOR BOLTS WITHOUT ISOLATORS(SPRING MOUNTS).  
2.THE LEVEL TOLERANCE OF FOUNDATION IS ±2mm.  
3.THE HEIGHT OF FOUNDATION EXCLUDES THERMAL ISOLATOR AND WATER PROOF.  
4.THIS DRAWING IS FOR NON-ISOLATOR TYPE FOUNDATION, FOR ISOLATOR TYPE FOUNDATION, PLEASE CONTACT YOUR LOCAL SALES ENGINEER FOR DETAILS.

變更號碼		日期	變 更	校 對	核 准	記 事 NOTE		
圖 名 TITLE		LBC-1250						
		基礎圖 FOUNDATION DETAIL						
核 定	蕭 健 明			陳 信 宏		MM	1 /100	102. 07. 26
校 對	潘 信 安		製 圖	吳 建 志		圖 號 DWG NO.		
良機實業股份有限公司 LIANG CHI INDUSTRY CO., LTD.						104-04 B-BC1250.DWG 11-114-0386		

A1-1-29