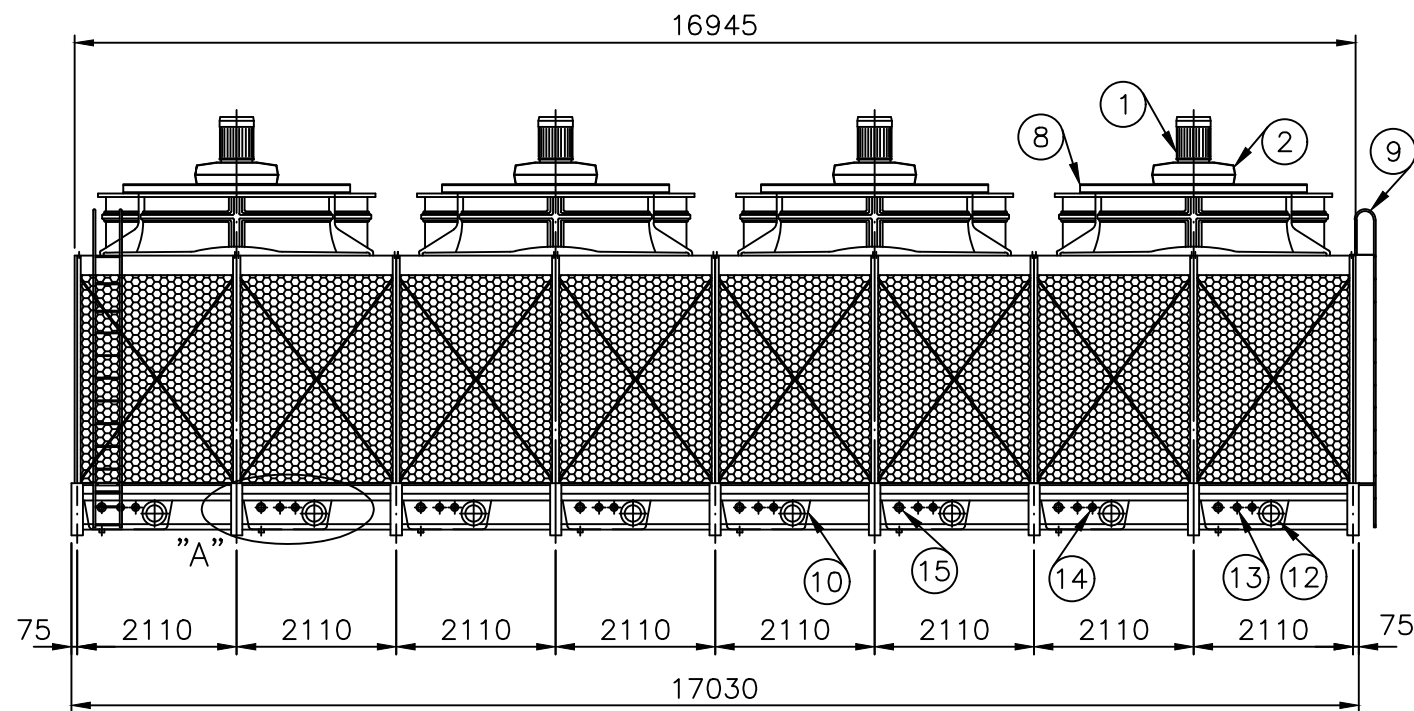
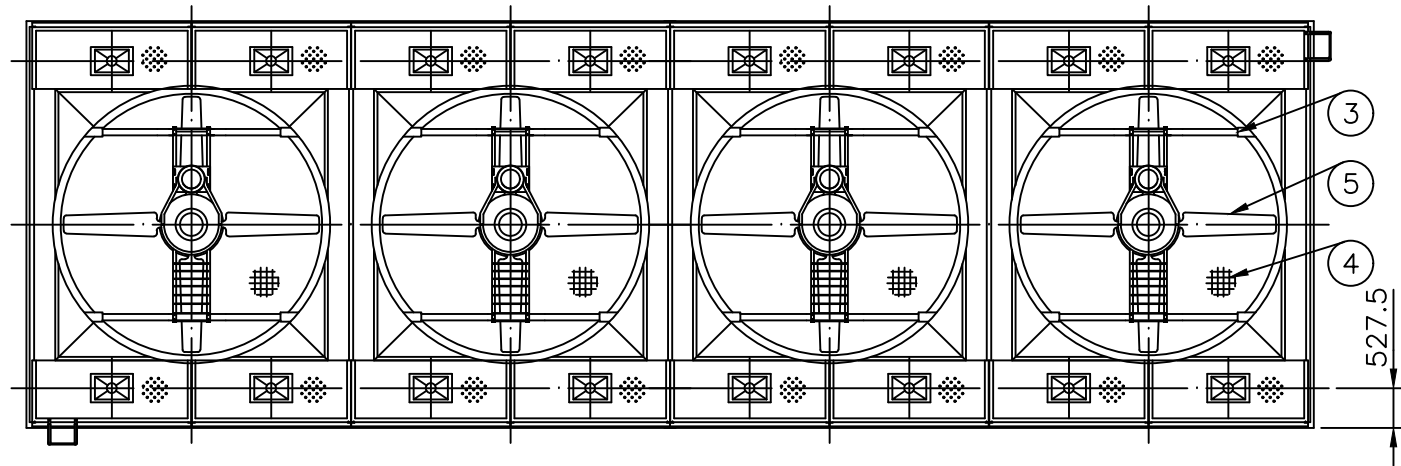
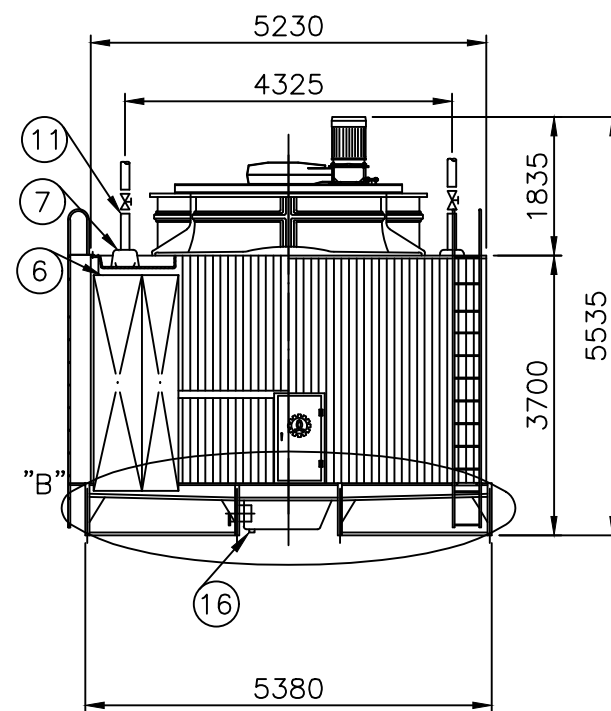


DETAIL "A" S=1:25

DETAIL "B" S=1:50



註：1.兩組階梯之標準安裝需位於外側浪板面與入風口面各一。



Abbrev. : 1. H.D.G.S.:Hot Dip Galvanized Steel  
熱浸鍍鋅鐵  
2. AL :Aluminum Alloy  
鋁合金  
3. ST.S :Stainless Steel 304  
不銹鋼  
4. F.R.P. :Fiberglass Reinforced Plastic  
玻璃纖維強化塑膠

Remark : (\*)Inlet Pipe Connection to be  
Supplied by Customer.

註：溫水入管由客戶提供

項	名	稱	材 質	尺 寸	件數
	Description		M.T	Specification	Q'ty
1	馬達	Fan Motor		20HPx6P	4 個 PCS
2	減速機	Belt Reducer		VBA-150C-TR	4 座 SET
3	馬達架	Motor Frame	H.D.G.S		4 組 SET
4	出風口網	Fan Guard	H.D.G.S		4 組 SET
5	風扇	Fan	AL	LHF-340	4 組 SET
6	散熱片	Filling	P.V.C.		4 組 SET
7	散水箱	Distribution Box	F.R.P.		16個 PCS
8	風洞	Fan Stack	F.R.P.		4 組 SET
9	階梯	Ladder	H.D.G.S		2 組 SET
10	水槽	Water Sump	F.R.P.		8 個 PCS
* 11	溫水入管	Inlet Pipe Connection	H.D.G.S	5 B	16支 PCS
12	冷水出管	Outlet Pipe Connection	H.D.G.S	8 B	8 支 PCS
13	自動補給水管	Automatic Filler	NYLON	1 1/2 B	8 支 PCS
14	手動補給水管	Quick Filler	NYLON	1 1/2 B	8 支 PCS
15	溢水管	Overflow	NYLON	2 B	8 支 PCS
16	排水管	Drain	ST.S	2 B	8 支 PCS

UNIT : 1 SET

冷卻塔空重 Dry Weight : 10160 kg	運轉重量 Operating Weight : 27800 kg
荷重 Loading Data	
外氣濕球溫度 Ambient Wetbulb Temp : 29 °C	風量 Air Volume : 2940M <sup>3</sup> /MIN/CELL
出水溫度 Outlet Water Temp: 32 °C	水量 Water Flow : 20532 LPM
入水溫度 Inlet Water Temp: 37 °C	冷卻能力 Cooling Capacity : 6159600Kcal/HR
設計基準 Design Condition	

變更號碼		日 期	變 更	核 對	核 准	記 事 NOTE		
圖 名 TITLE		LCTR-1052C-C4						
		外觀圖 OUTLINE VIEW						
核 定						MM	1 / 100	114• 6 • 17
校 對			製 圖			圖 號 DWG NO.		
良機實業股份有限公司 LIANG CHI INDUSTRY CO., LTD.						91-173-9192		

136-07  
O-TR1052C-C4.DWG