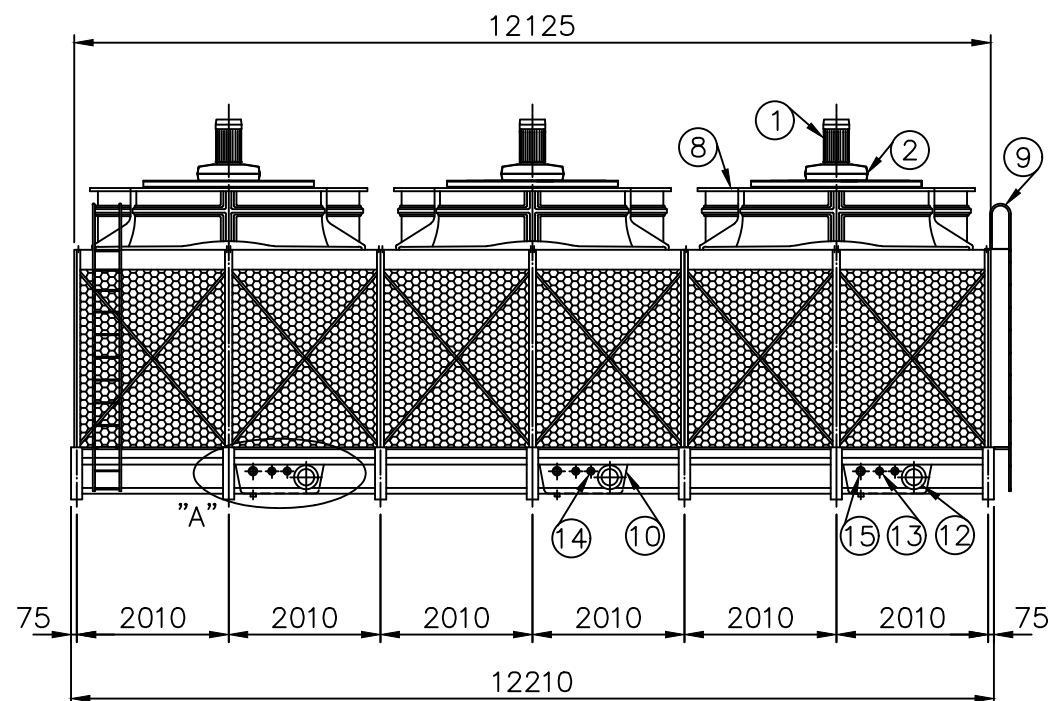
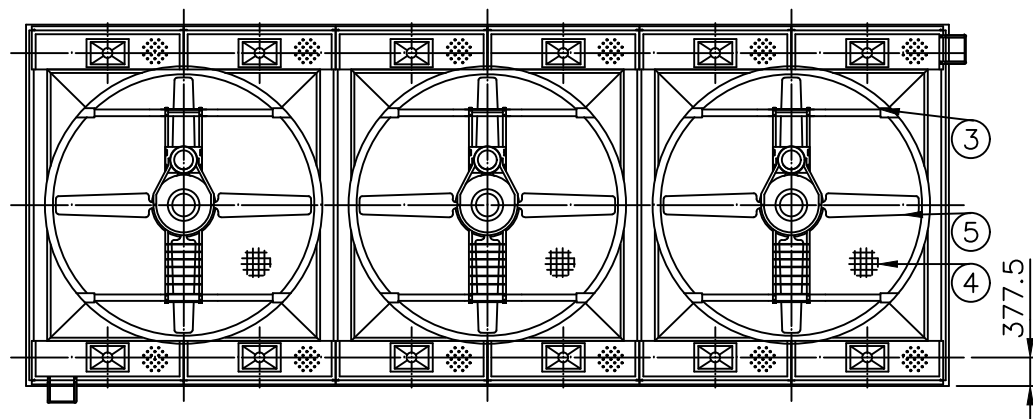
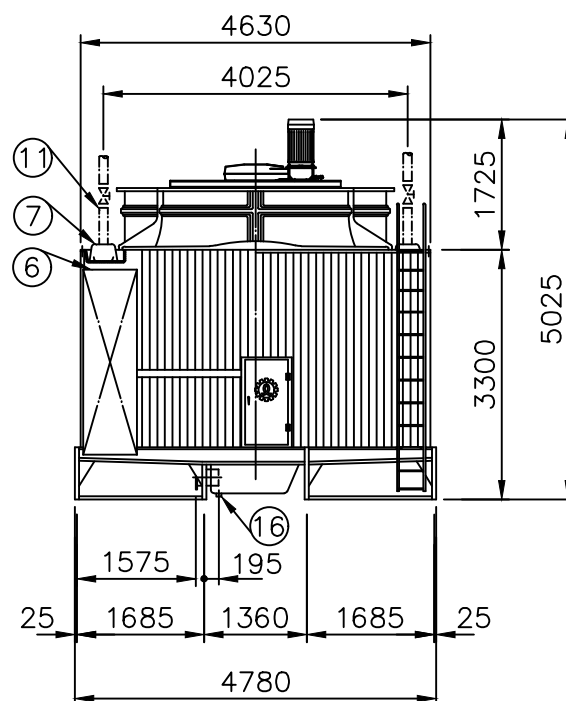


DETAIL "A" S=1:25



註：1.兩組階梯之標準安裝需位於外側浪板面與入風口面各一。



136-06
O-TR1036C-C3.DWG

| 項 | 名 | 稱 | 材 質 | 尺 寸 | 件數 |
|----|-------------|-----------------------------------|---------|---------------|------------|
| | Description | | M.T | Specification | Q'ty |
| 1 | 馬達 | Fan Motor | | 15HPx6P | 3 個 PCS |
| 2 | 減速機 | Belt Reducer | | VBA-110-BL | 3 座 SET |
| 3 | 馬達架 | Motor Frame | H.D.G.S | | 3 組 SET |
| 4 | 出風口網 | Fan Guard | H.D.G.S | | 3 組 SET |
| 5 | 風扇 | Fan | AL | LHF-340 | 3 組 SET |
| 6 | 散熱片 | Filling | P.V.C. | | 3 組 SET |
| 7 | 散水箱 | Distribution Box | F.R.P. | | 12個 PCS |
| 8 | 風洞 | Fan Stack | F.R.P. | | 3 組 SET |
| 9 | 階梯 | Ladder | H.D.G.S | | 2 組 SET |
| 10 | 水槽 | Water Sump | F.R.P. | | 3 個 PCS |
| * | 11 | 溫水入管 Inlet Pipe Connection | H.D.G.S | 5 B | 12支 PCS |
| | 12 | 冷水出管 Outlet Pipe Connection | H.D.G.S | 8 B | 3 支 PCS |
| | 13 | 自動補給水管 Automatic Filler | NYLON | 1 1/2 B | 3 支 PCS |
| | 14 | 手動補給水管 Quick Filler | NYLON | 1 1/2 B | 3 支 PCS |
| | 15 | 溢水管 Overflow | NYLON | 2 B | 3 支 PCS |
| | 16 | 排水管 Drain | ST.S | 2 B | 3 支 PCS |

UNIT:1SET

Abbrev. : 1. H.D.G.S.:Hot Dip Galvanized Steel
熱浸鍍鋅鐵
2. AL :Aluminum Alloy
鋁合金
3. ST.S :Stainless Steel 304
不銹鋼
4. F.R.P. :Fiberglass Reinforced Plastic
玻璃纖維強化塑膠

Remark : (*)Inlet Pipe Connection to be Supplied by Customer.
註：溫水入管由客戶提供

| | | | | | | | |
|--|------------------|--|----|----|-------------|--------|-------------|
| 冷卻塔空重Dry Weight : 5650 kg | | 運轉重量Operating Weight : 16210 kg | | | | | |
| 荷重 Loading Data | | | | | | | |
| 外氣濕球溫度Ambient Wetbulb Temp: 29°C | | 風量Air Volume :2340M ³ /MIN/CELL | | | | | |
| 出水溫度Outlet Water Temp: 32°C | | 水量 Water Flow : 10341 LPM | | | | | |
| 入水溫度 Inlet Water Temp: 37°C | | 冷卻能力Cooling Capacity: 3102300Kcal/HR | | | | | |
| 設計基準 Design Condition | | | | | | | |
| 變更號碼 | 日期 | 變更 | 核對 | 核准 | 記 事 NOTE | | |
| 圖 名 TITLE | LCTR-1036C-C3 | | | | | | |
| | 外觀圖 OUTLINE VIEW | | | | | | |
| 核 定 | | | | | MM | 1 /100 | 114• 6 • 17 |
| 校 對 | | 製 圖 | | | 圖 號 DWG NO. | | |
| 良機實業股份有限公司 LIANG CHI INDUSTRY CO., LTD. | | | | | 91-173-9176 | | |