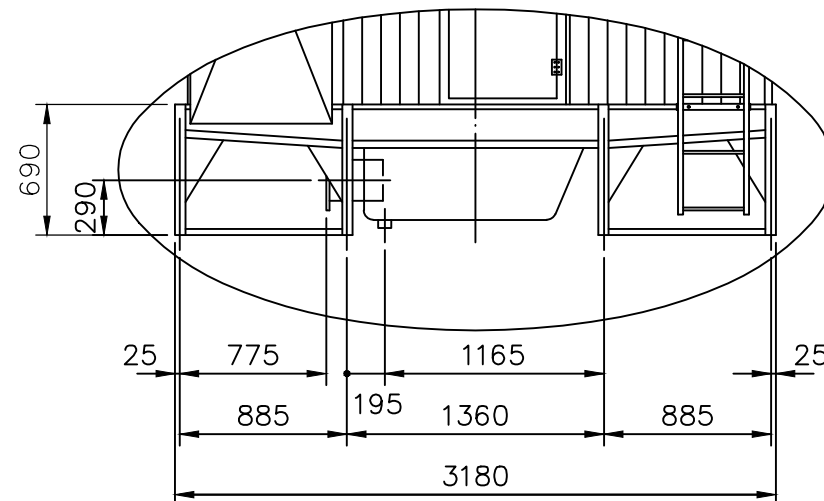
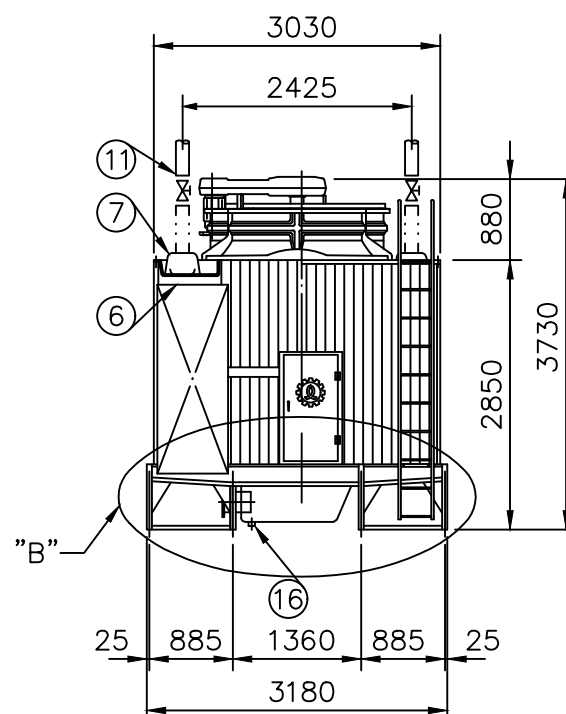
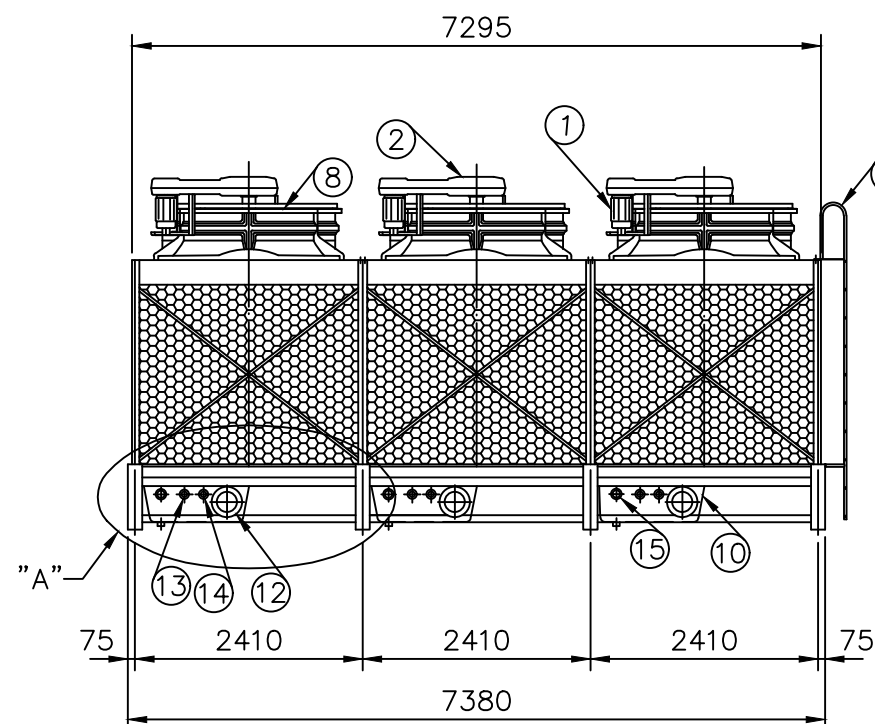
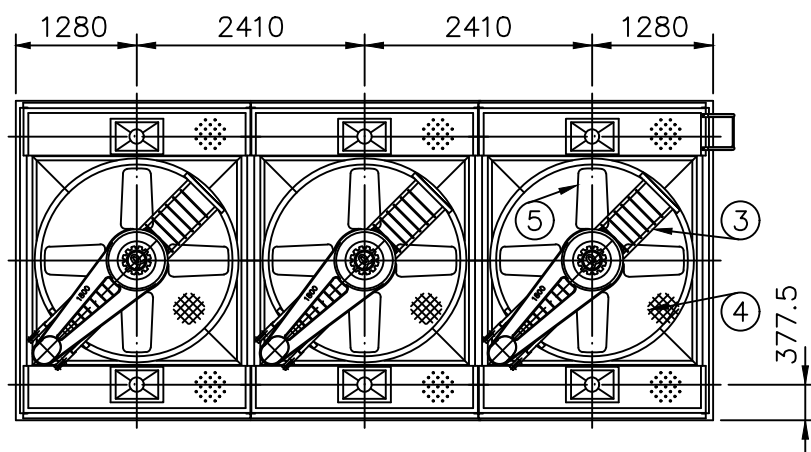


DETAIL "A" S=1: 40



DETAIL "B" S=1: 40



項	名	稱	材 質	尺 寸	件數
	Description		M.T	Specification	Q'ty
1	馬達	Fan Motor		7 1/2HPx4P	3 個 PCS
2	減速機	Belt Reducer		HBA-055B-RH	3 座 SET
3	馬達架	Motor Frame	H.D.G.S		3 組 SET
4	出風口網	Fan Guard	H.D.G.S		3 組 SET
5	風扇	Fan	AL	LSF-180	3 組 SET
6	散熱片	Filling	P.V.C.		3 組 SET
7	散水箱	Distribution Box	F.R.P.		6 個 PCS
8	風洞	Fan Stack	F.R.P.		3 組 SET
9	階梯	Ladder	H.D.G.S		1 組 SET
10	水槽	Water Sump	F.R.P.		3 個 PCS
* 11	溫水入管	Inlet Pipe Connection	H.D.G.S	5 B	6 支 PCS
12	冷水出管	Outlet Pipe Connection	H.D.G.S	8 B	3 支 PCS
13	自動補給水管	Automatic Filler	NYLON	1 1/2 B	3 支 PCS
14	手動補給水管	Quick Filler	NYLON	1 1/2 B	3 支 PCS
15	溢水管	Overflow	NYLON	2 B	3 支 PCS
16	排水管	Drain	ST.S	2 B	3 支 PCS

UNIT : 1 SET

Abbrev. : 1. H.D.G.S.: Hot Dip Galvanized Steel

熱浸鍍鋅鐵

2. AL : Aluminum Alloy

鋁合金

3. ST.S : Stainless Steel 304

不銹鋼

4. F.R.P. : Fiberglass Reinforced Plastic

玻璃纖維強化塑膠

Remark : (*) Inlet Pipe Connection to be Supplied by Customer.

註：溫水入管由客戶提供

冷卻塔空重 Dry weight : 2890 kg		運轉重量 Operating Weight : 8290 kg					
荷重 Loading Data							
外氣濕球溫度 Ambient Wetbulb Temp : 29℃		風量 Air Volume : 1200M ³ /MIN/CELL					
出水溫度 Outlet Water Temp: 32℃		水量 Water Flow : 5316 l/min					
入水溫度 Inlet Water Temp: 37℃		冷卻能力 Cooling Capacity : 1594800 Kcal/HR					
設計基準 Design Condition							
變更號碼	日期	變更	核對	核准	記 事 NOTE		
圖 名 TITLE		LCTR-1018C-C3					
		外觀圖 OUTLINE VIEW					
核定					MM	1 / 80	114 • 6 • 17
校對		製圖			圖 號 DWG NO.		
良機實業股份有限公司 LIANG CHI INDUSTRY CO., LTD.					91-173-9151		