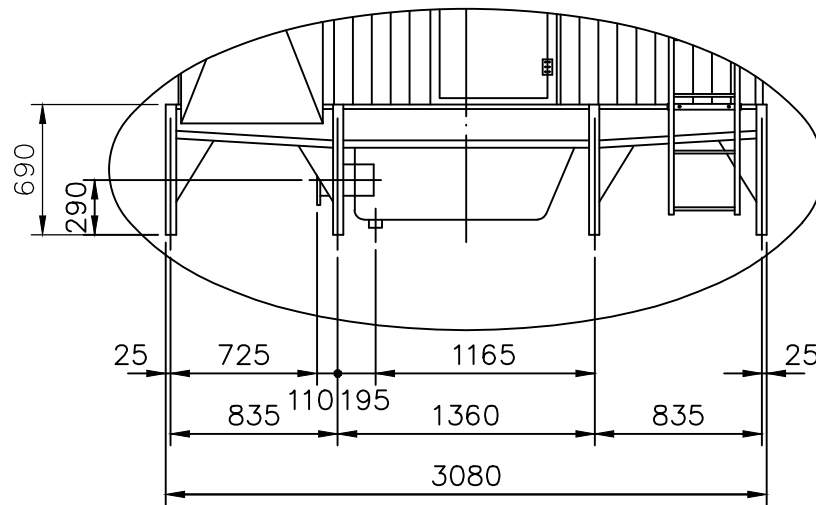
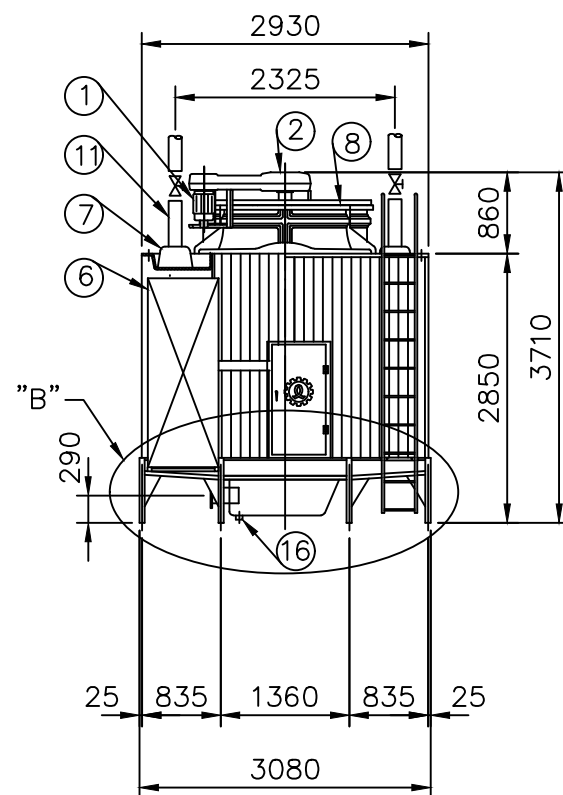
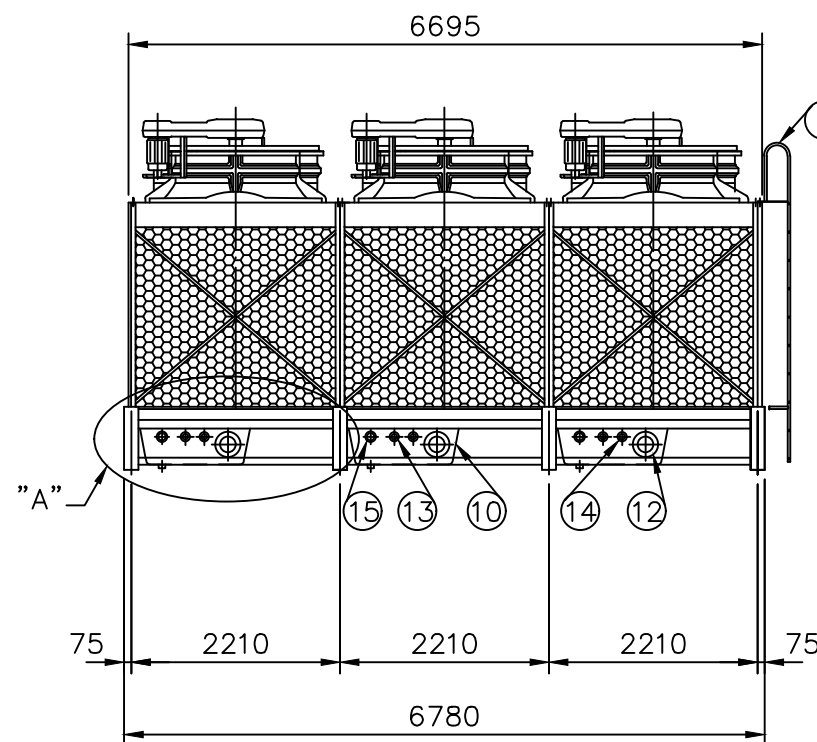
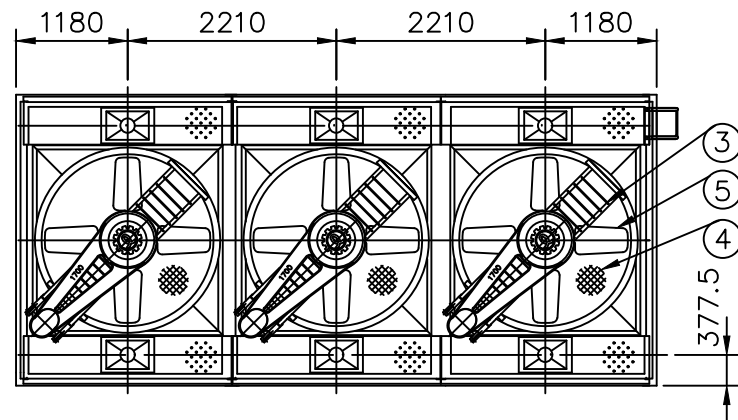


DETAIL "A"



DETAIL "B"



項	名	稱	材 質	尺 寸	件數
	Description		M.T	Specification	Q'ty
1	馬達	Fan Motor		7 1/2HPX4P	3 個 PCS
2	減速機	Belt Reducer		HBA-055A-RH	3 座 SET
3	馬達架	Motor Frame	H.D.G.S		3 組 SET
4	出風口網	Fan Guard	H.D.G.S		3 組 SET
5	風扇	Fan	AL	LSF-170	3 組 SET
6	散熱片	Filling	P.V.C.		3 組 SET
7	散水箱	Distribution Box	F.R.P.		6 個 PCS
8	風洞	Fan Stack	F.R.P.		3 組 SET
9	階梯	Ladder	H.D.G.S		1 組 SET
10	水槽	Water Sump	F.R.P.		3 個 PCS
*	11 溫水入管	Inlet Pipe Connection	H.D.G.S	5 B	6 支 PCS
	12 冷水出管	Outlet Pipe Connection	H.D.G.S	6 B	3 支 PCS
	13 自動補給水管	Automatic Filler	NYLON	1 B	3 支 PCS
	14 手動補給水管	Quick Filler	NYLON	1 B	3 支 PCS
	15 溢水管	Overflow	NYLON	2 B	3 支 PCS
	16 排水管	Drain	ST.S	2 B	3 支 PCS

UNIT : 1 SET

Abbrev. : 1. H.D.G.S.:Hot Dip Galvanized Steel

熱浸鍍鋅鐵

2. AL :Aluminum Alloy

鋁合金

3. ST.S :Stainless Steel 304

不銹鋼

4. F.R.P. :Fiberglass Reinforced Plastic

玻璃纖維強化塑膠

Remark : (\*)Inlet Pipe Connection to be Supplied by Customer.

註：溫水入管由客戶提供

冷卻塔空重 Dry weight : 2710 kg		運轉重量 Operating Weight : 7810 kg				
荷重 Loading Data						
外氣濕球溫度 Ambient Wetbulb Temp : 29 °C		風量 Air Volume:1060 M <sup>3</sup> /MIN/CELL				
出水溫度 Outlet Water Temp: 32 °C		水量 Water Flow: 4584 I/MIN				
入水溫度 Inlet Water Temp: 37 °C		冷卻能力 Cooling Capacity :1375200 Kcal/HR				
設計基準 Design Condition						
變更號碼	日 期	變 更	核 對	核 准	記 事 NOTE	
圖 名 TITLE	LCTR-1016C-C3					
	外觀圖 OUTLINE VIEW					
核 定					MM	1 / 80 114• 6 • 17
校 對		製 圖			圖 號 DWG NO.	
良機實業股份有限公司 LIANG CHI INDUSTRY CO., LTD.					91-173-9146	