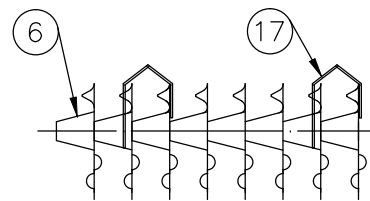
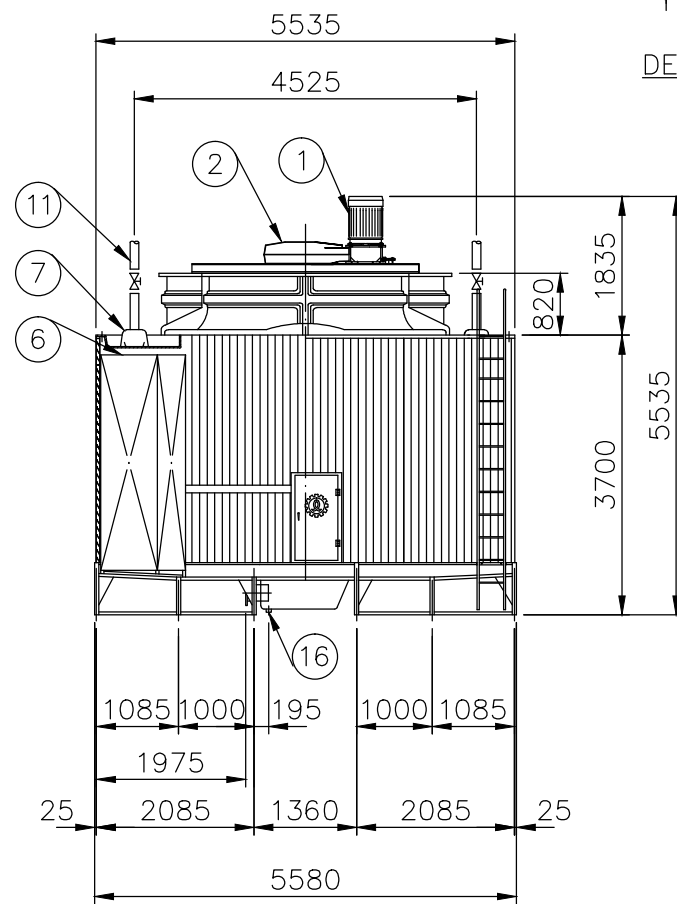
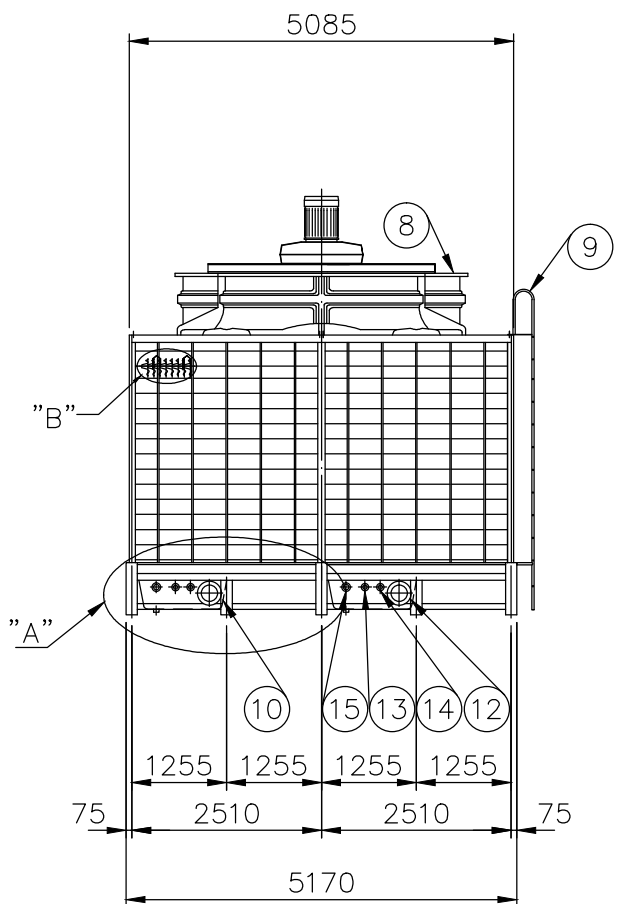


DETAIL "A" S=1: 40



DETAIL "B" S=1: 25



項	名	稱	材 質	尺 寸	件數
	Description		M.T	Specification	Q'ty
1	馬達	Fan Motor		20HPx6P	1 個 PCS
2	減速機	Belt Reducer		VBA-150BL	1 座 SET
3	馬達架	Motor Frame	H.D.G.S		1 組 SET
4	出風口網	Fan Guard	H.D.G.S		1 組 SET
5	風扇	Fan	A.C.	LSF-360	1 組 SET
6	散熱片	Filling	P.V.C.		1 組 SET
7	散水箱	Distribution Box	F.R.P.		4 個 PCS
8	風洞	Fan Stack	F.R.P.		1 組 SET
9	階梯	Ladder	H.D.G.S		1 組 SET
10	水槽	Water Sump	F.R.P.		2 個 PCS
*	溫水入管	Inlet Pipe Connection	H.D.G.S	6 B	4 支 PCS
	冷水出管	Outlet Pipe Connection	H.D.G.S	8 B	2 支 PCS
13	自動補給水管	Automatic Filler	NYLON	1 1/2 B	2 支 PCS
14	手動補給水管	Quick Filler	NYLON	1 1/2 B	2 支 PCS
15	溢水管	Overflow	NYLON	2 B	2 支 PCS
16	排水管	Drain	ST.S	2 B	2 支 PCS
17	散熱片蓋板	Filling Cover	P.V.C.		1 組 SET

Abbrev. : 1. H.D.G.S.:Hot Dip Galvanized Steel 熱浸鍍鋅鐵
2. A.C. :Aluminum Alloy Cast 鋁合金
3. ST.S :Stainless Steel 304 不銹鋼
4. F.R.P. :Fiberglass Reinforced Plastic 玻璃纖維強化塑膠

Remark : (*)Inlet Pipe Connection to be Supplied by Customer.
註：溫水入管由客戶提供

冷卻塔空重Dry weight : 4380 kg				運轉重量Operating Weight : 10680 kg			
荷重 Loading Data							
外氣濕球溫度Ambient Wetbulb Temp: 27℃				風量 Air Volume : 3500 M ³ /MIN			
出水溫度Outlet Water Temp: 32℃				水量 Water Flow : 6630 LPM			
入水溫度 Inlet Water Temp: 37℃				冷卻能力Cooling Capacity : 1989000 Kcal/HR			
設計基準 Design Condition							
變更號碼		日期	變更	核對	核准	記 事 NOTE	
圖 名 TITLE		LPC-450-4W					
		外觀圖 OUTLINE VIEW					
核定					MM	1 / 100	113•07•04
校對			製圖		圖	號	DWG NO.
良機實業股份有限公司 LIANG CHI INDUSTRY CO., LTD.					(防白煙)		