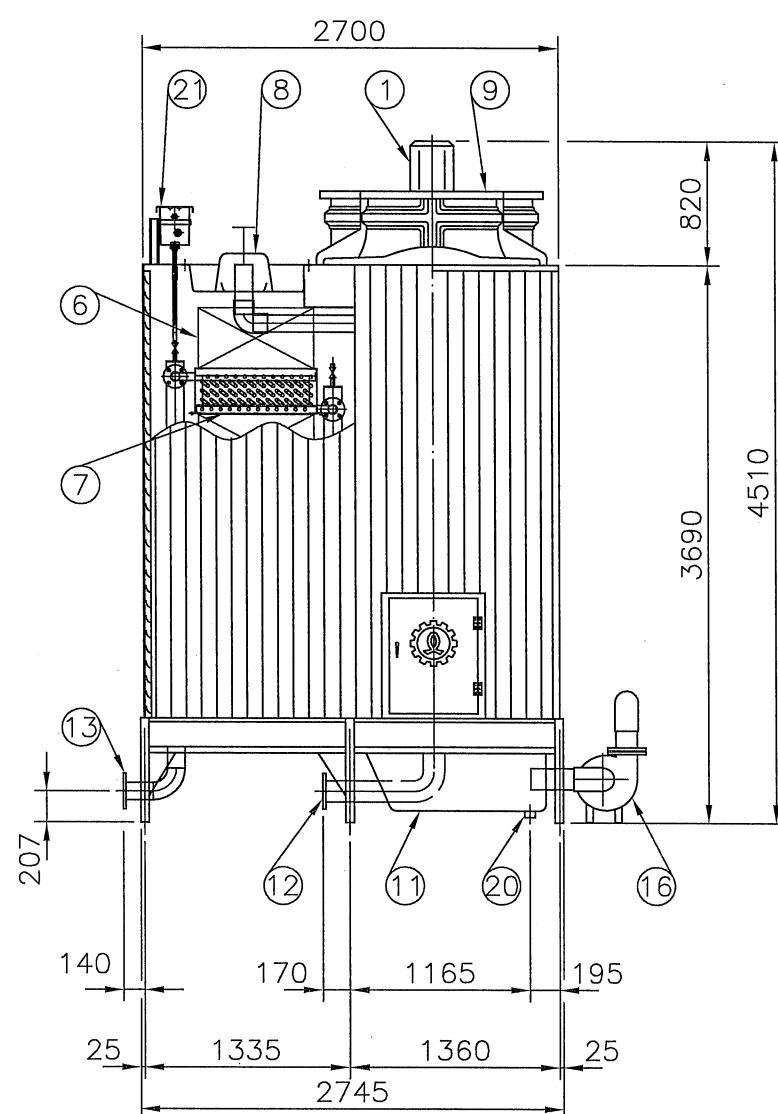
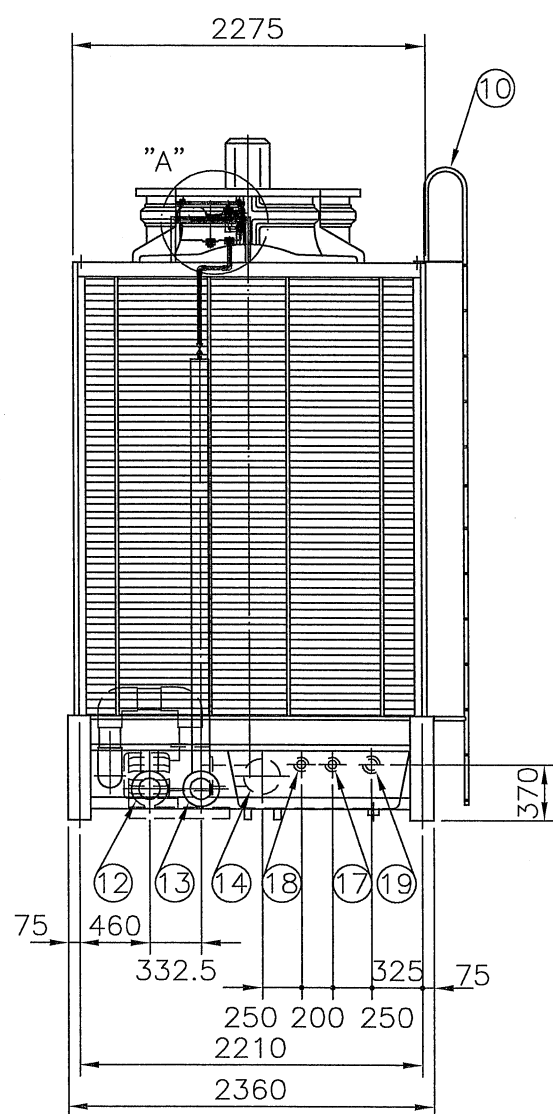


- 註: 1. \* 號之出入水管及自手補,溢水,排水等管線皆需由客戶配管。  
 2.膨脹水箱之入水管,溢水管,排水管需由客戶配管 (詳如"A"視圖所示)。  
 3.二次側出入水管及冷卻水幫浦由良機負責配管。  
 4.風扇馬達及二次側冷卻水幫浦由客戶負責配電。



項	名	稱	材 質	尺 寸	件數
	Description		M.T	Specification	Q'ty
1	馬達	Fan Motor		2HPx14P(60Hz) 2HPx12P(50Hz)	1 個 PCS
3	馬達架	Motor Frame	H.D.G.S		1 組 SET
4	出風口網	Fan Guard	H.D.G.S		1 組 SET
5	風扇	Fan	AC	LSF-130	1 組 SET
6	散熱片	Filling	P.V.C.		1 組 SET
7	散熱盤管	Coil	ST.S		1 組 SET
8	散水箱	Distribution Box	F.R.P.		1 個 PCS
9	風洞	Fan Stack	F.R.P.		1 組 SET
10	階梯	Ladder	H.D.G.S		1 組 SET
11	水槽	Water Sump	F.R.P.		1 個 PCS
* 12	一次側溫水入管		P.V.C.	4 B	1 支 PCS
* 13	一次側冷水出管		P.V.C.	4 B	1 支 PCS
14	二次側冷卻水出管		P.V.C.	3 B	1 支 PCS
15	二次側冷卻水入管		P.V.C.	3 B	1 支 PCS
16	二次側冷卻水幫浦			YM-2HPX3BX4P	1 台 SET
* 17	自動補給水管	Automatic Filler	NYLON	3/4B	1 支 PCS
* 18	手動補給水管	Quick Filler	NYLON	3/4B	1 支 PCS
* 19	溢水管	Overflow	NYLON	2 B	1 支 PCS
* 20	排水管	Drain	ST.S	2 B	1 支 PCS
* 21	膨脹水箱		F.R.P.	LPT-20	1 組 SET

UNIT : 1 SET

Abbrev. : 1. H.D.G.S.:Hot Dip Galvanized Steel 熱浸鍍鋅鐵  
 2. A.C. :Aluminum Alloy Cast 鋁合金  
 3. ST.S :Stainless Steel 304 不銹鋼  
 4. F.R.P. :Fiberglass Reinforced Plastic 玻璃纖維強化塑膠

冷卻塔空重 Dry weight :1150 kg 運轉重量 Operating Weight : 2950 kg

荷重 Loading Data

外氣濕球溫度 Ambient Wetbulb Temp: 27 °C 風量 Air Volume : 580 M<sup>3</sup>/MIN

出水溫度 Outlet Water Temp: 32 °C 水量 Water Flow : 650 LPM

入水溫度 Inlet Water Temp: 37 °C 冷卻能力 Cooling Capacity: 195000 Kcal/HR

設計基準 Design Condition

變更號碼 日期 變更 核對 核准 記 事 NOTE

圖 名 LCC-S-50  
 TITLE 外觀圖 OUTLINE VIEW

核定 蕭健明 MM 1 / 50 110.05.07

校對 李金鴻 製圖 許峻祥 圖 號 DWG NO.

良機實業股份有限公司  
 LIANG CHI INDUSTRY CO., LTD. 91-173-0244