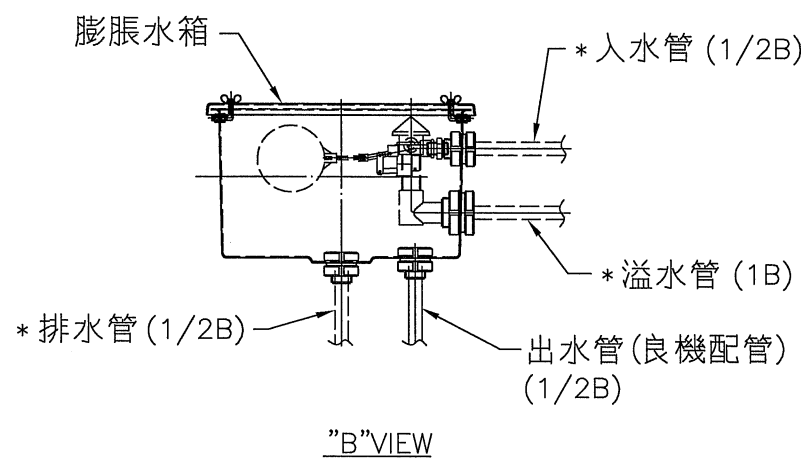
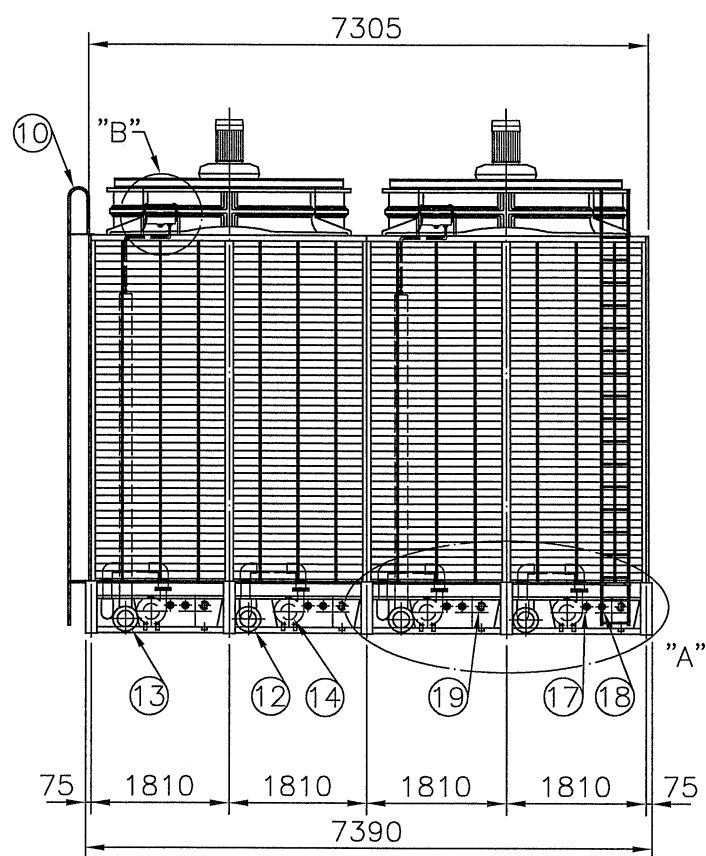
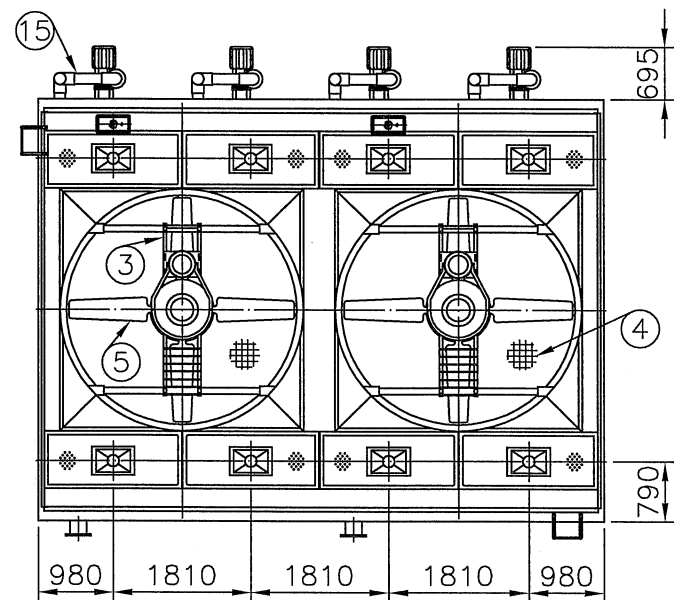
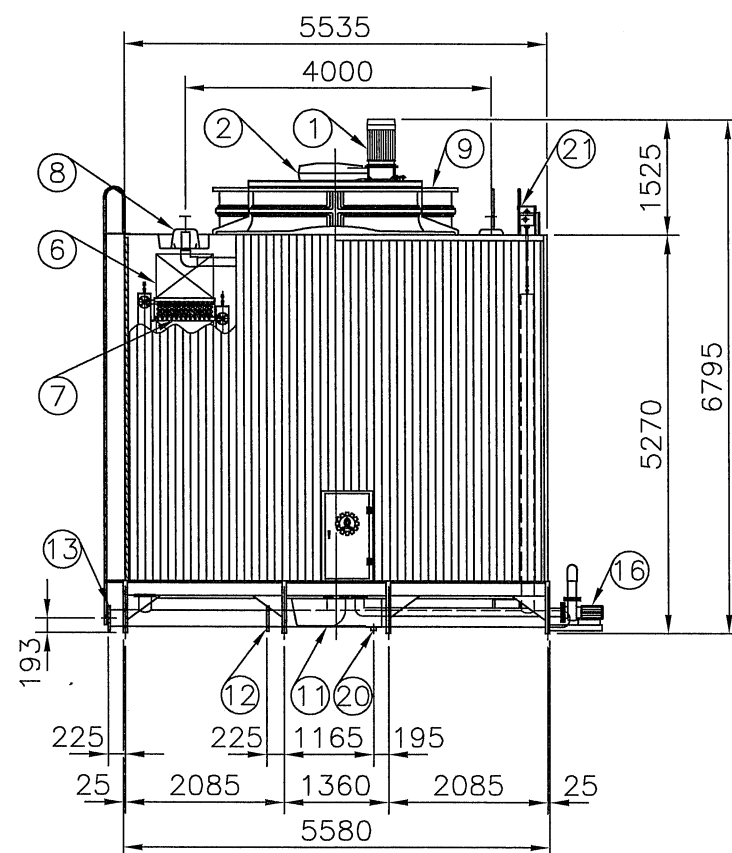


"A" VIEW S=1/40



"B" VIEW

- 註：1. * 號之出入水管及自手補,溢水,排水等管線皆需由客戶配管。
2.膨脹水箱之入水管,溢水管,排水管需由客戶配管（詳如"B"視圖所示）。
3.二次側出入水管及冷卻水幫浦由良機負責配管。
4.風扇馬達及二次側冷卻水幫浦由客戶負責配電。



- Abbrev. : 1. H.D.G.S.:Hot Dip Galvanized Steel 熱浸鍍鋅鐵
2. A.C. :Aluminum Alloy Cast 鋁合金
3. ST.S :Stainless Steel 304 不銹鋼
4. F.R.P. :Fiberglass Reinforced Plastic 玻璃纖維強化塑膠

冷卻塔空重 Dry weight :13050 kg		運轉重量 Operating Weight : 26120 kg					
荷重 Loading Data							
外氣濕球溫度 Ambient Wetbulb Temp: 27°C		風量 Air Volume :3360M ³ /MIN/CELL					
出水溫度 Outlet Water Temp: 32°C		水量 Water Flow : 7800 LPM					
入水溫度 Inlet Water Temp: 37°C		冷卻能力 Cooling Capacity: 2340000 Kcal/HR					
設計基準 Design Condition							
變更號碼	日期	變更	核對	核准	記 事 NOTE		
圖 名 TITLE	LCC-S-300-C2						
	外觀圖 OUTLINE VIEW						
核定	蕭健明				MM	1 /100	110.05.10
校對	李金鴻		製圖	許峻祥	圖 號 DWG NO.		
良機實業股份有限公司 LIANG CHI INDUSTRY CO., LTD.					91-173-0277		

註：1.兩組階梯之標準安裝需位於外側浪板面與順風板面各一。

G6-3-31