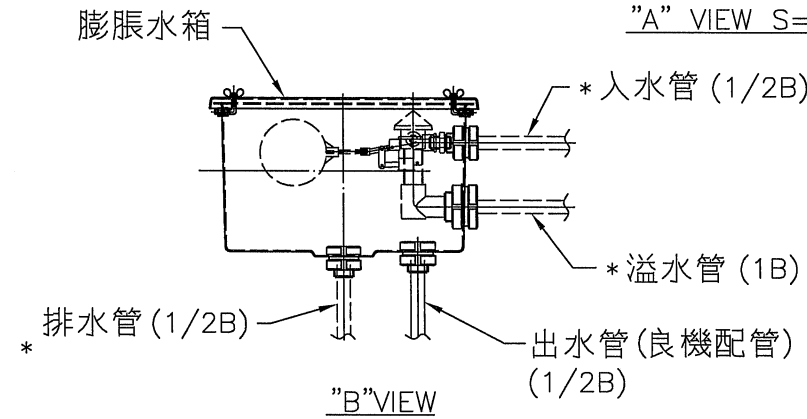
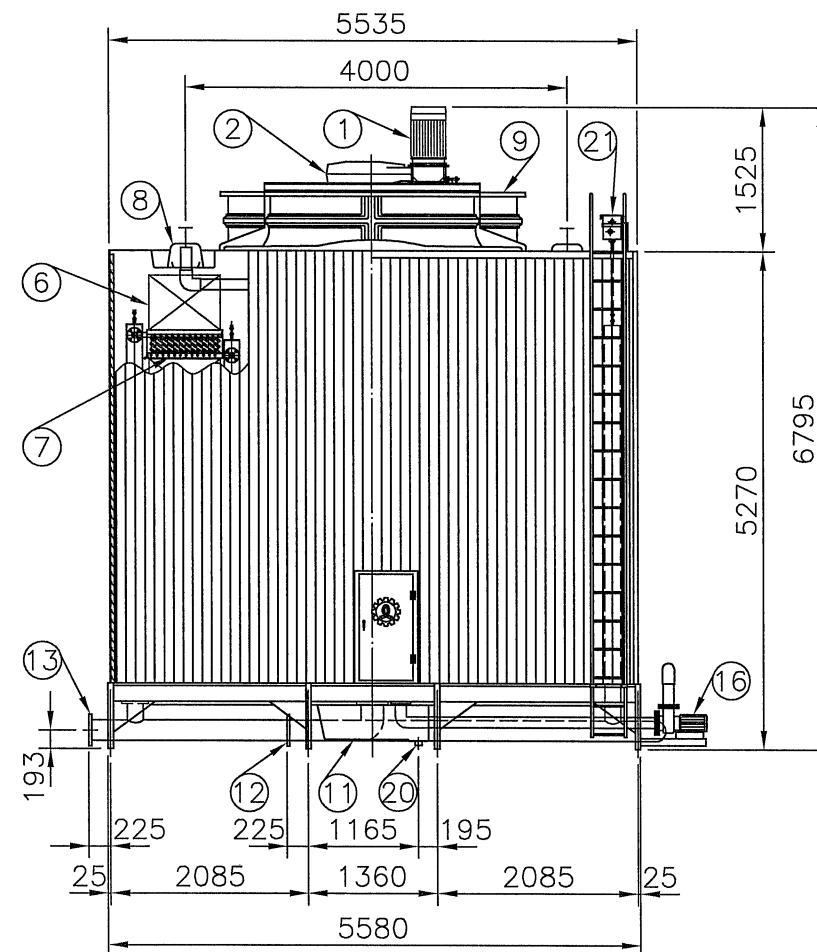
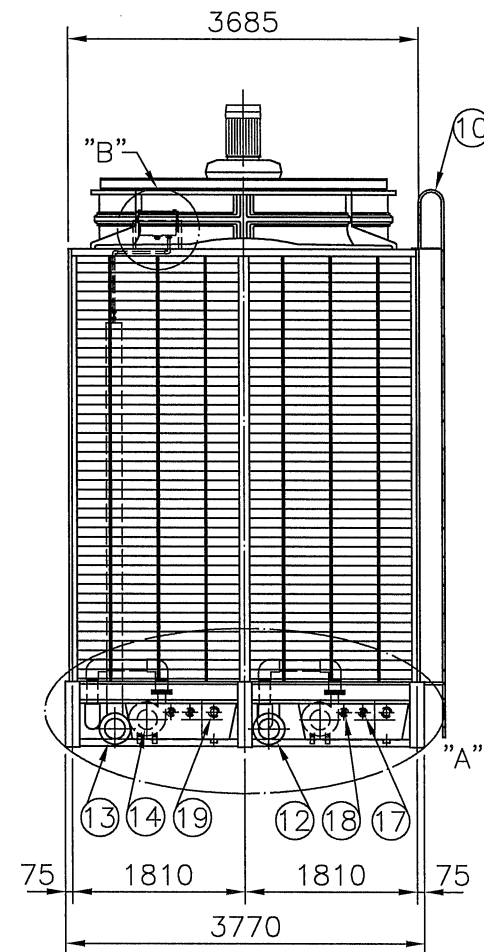


"A" VIEW S=1/30



- 註：1. \* 號之出入水管及自手補,溢水,排水等管線皆須由客戶配管。  
2. 膨脹水箱之入水管,溢水管,排水管需由客戶配管 (詳如 "B" 視圖所示)。  
3. 二次側出入水管及冷卻水幫浦由良機負責配管。  
4. 風扇馬達及二次側冷卻水幫浦由客戶負責配電。



- Abbrev. : 1. H.D.G.S.:Hot Dip Galvanized Steel 熱浸鍍鋅鐵  
2. A.C. :Aluminum Alloy Cast 鋁合金  
3. ST.S :Stainless Steel 304 不銹鋼  
4. F.R.P. :Fiberglass Reinforced Plastic 玻璃纖維強化塑膠

UNIT : 1 SET

冷卻塔空重 Dry weight : 6700 kg				運轉重量 Operating Weight : 13230 kg			
荷重 Loading Data							
外氣濕球溫度 Ambient Wetbulb Temp: 27°C				風量 Air Volume : 3360 M <sup>3</sup> /MIN			
出水溫度 Outlet Water Temp: 32°C				水量 Water Flow : 3900 LPM			
入水溫度 Inlet Water Temp: 37°C				冷卻能力 Cooling Capacity : 1170000 Kcal/HR			
設計基準 Design Condition							
變更號碼		日 期	變 更	核 對	核 准	記 事 NOTE	
圖 名 TITLE		LCC-S-300					
		外觀圖 OUTLINE VIEW					
核 定	蕭 健 明				MM	1 / 80	110.05.10
校 對	李俞鴻		製 圖	許峻祥	圖 號 DWG NO.		
良機實業股份有限公司 LIANG CHI INDUSTRY CO., LTD.					91-173-0276		