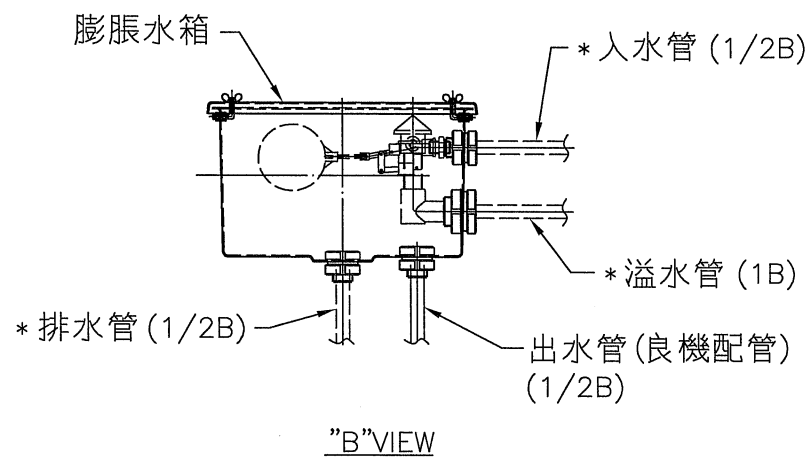
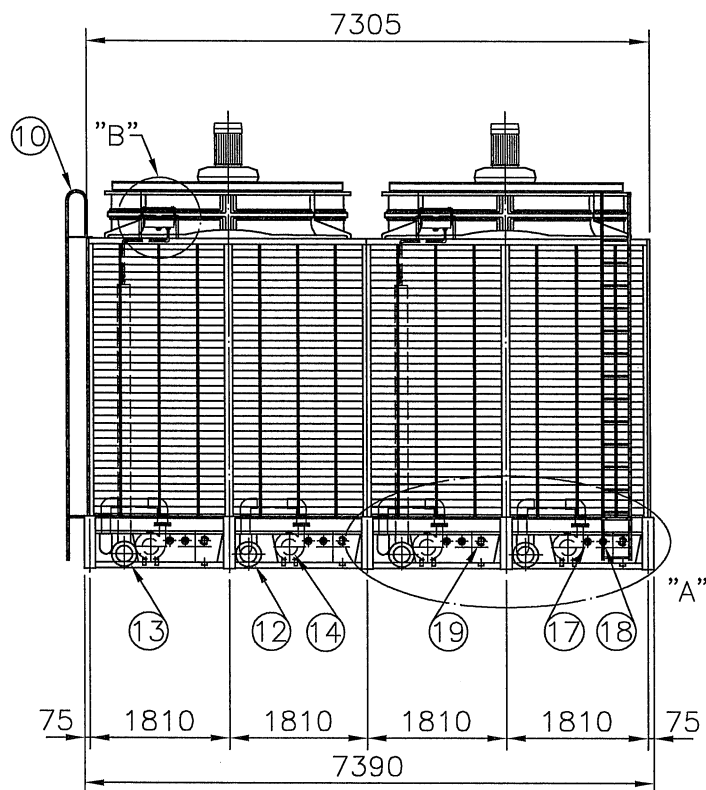
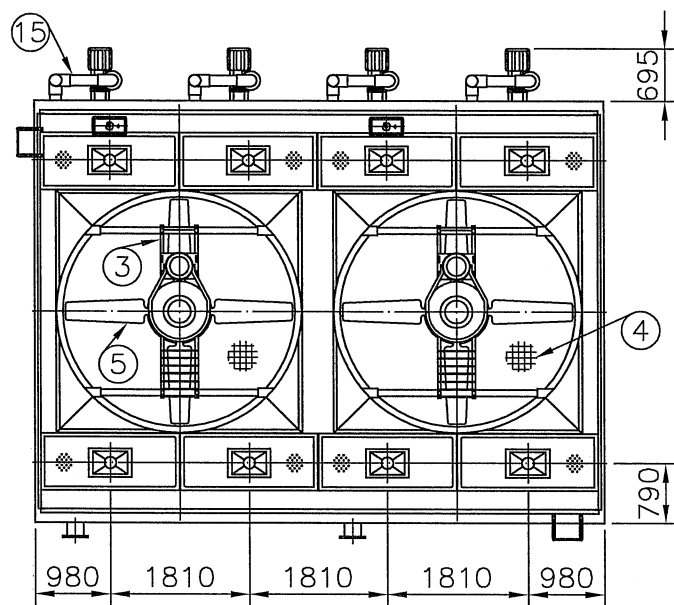
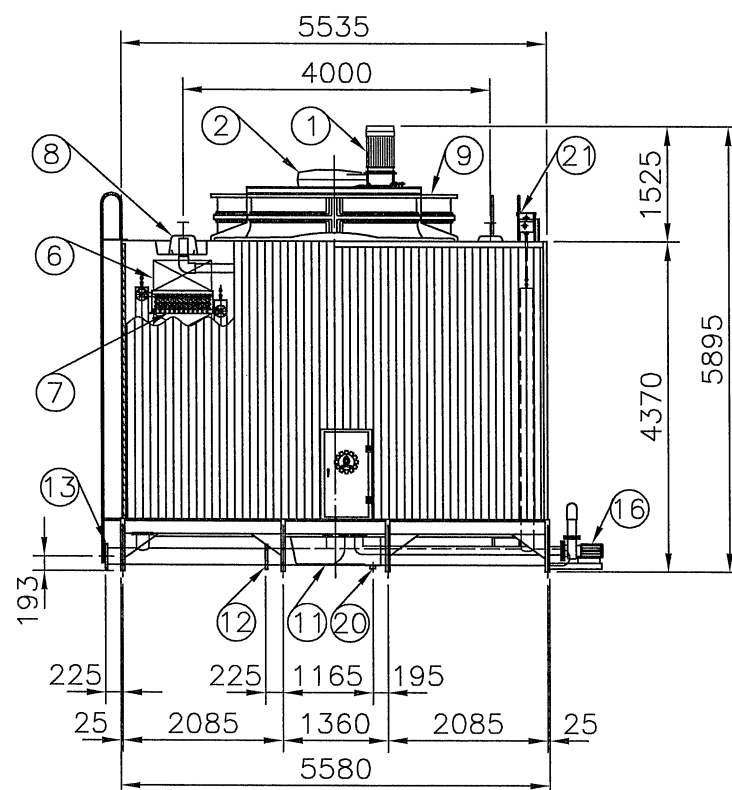


"A" VIEW S=1/40



註：1. * 號之出入水管及自手補,溢水,排水等管線皆需由客戶配管。
2.膨脹水箱之入水管,溢水管,排水管需由客戶配管（詳如"B"視圖所示）。
3.二次側出入水管及冷卻水幫浦由良機負責配管。
4.風扇馬達及二次側冷卻水幫浦由客戶負責配電。



Abbrev. : 1. H.D.G.S.:Hot Dip Galvanized Steel 熱浸鍍鋅鐵
2. A.C. :Aluminum Alloy Cast 鋁合金
3. ST.S :Stainless Steel 304 不銹鋼
4. F.R.P. :Fiberglass Reinforced Plastic 玻璃纖維強化塑膠

冷卻塔空重 Dry weight :11320 kg 運轉重量 Operating Weight : 22660 kg

荷重 Loading Data

外氣濕球溫度 Ambient Wetbulb Temp: 27°C 風量 Air Volume :2800M³/MIN/CELL

出水溫度 Outlet Water Temp: 32°C 水量 Water Flow : 6500 LPM

入水溫度 Inlet Water Temp: 37°C 冷卻能力 Cooling Capacity :1950000 Kcal/HR

設計基準 Design Condition

變更號碼 日期 變更 核對 核准 記事 NOTE

圖名 LCC-S-250-C2

TITLE 外觀圖 OUTLINE VIEW

核定 蕭健明 MM 1 /100 110.05.10

校對 李俞鴻 製圖 許峻祥 圖號 DWG NO.

良機實業股份有限公司

LIANG CHI INDUSTRY CO., LTD.

91-173-0275

註：1. 兩組階梯之標準安裝需位於外側浪板面與順風板面各一。