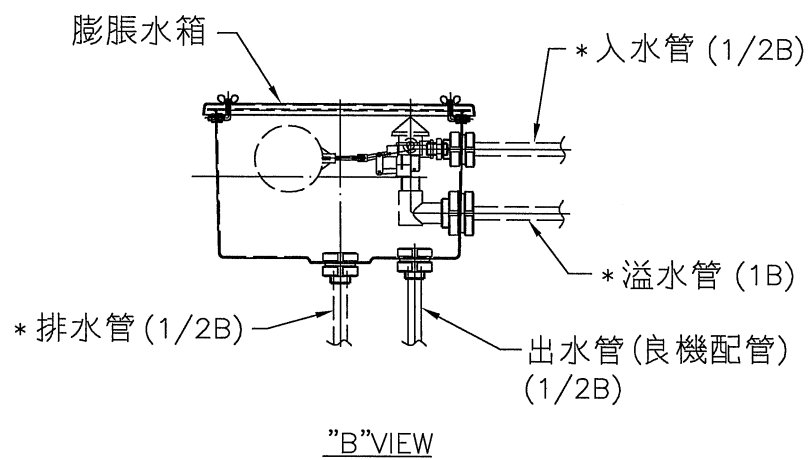
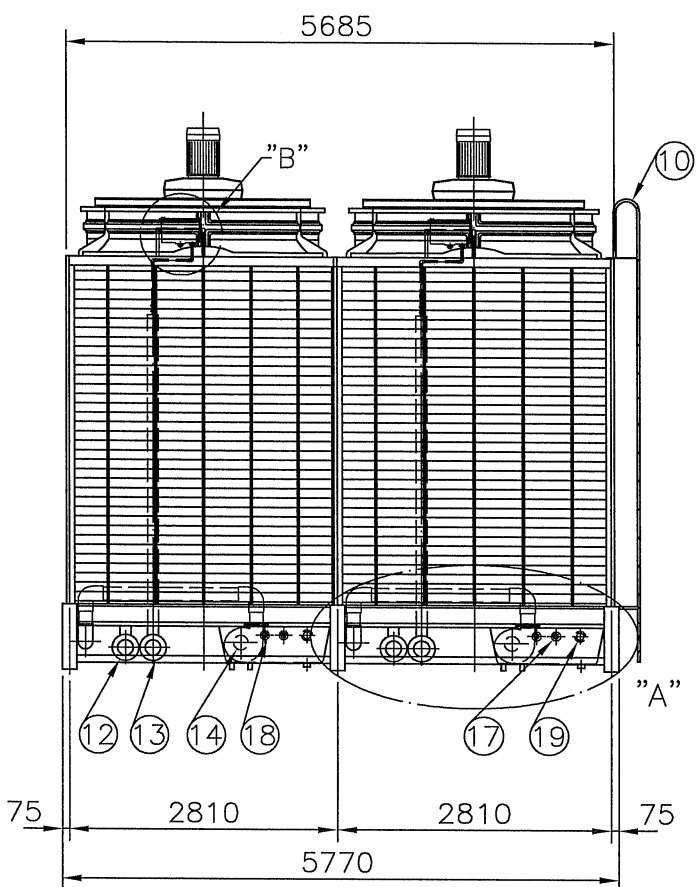
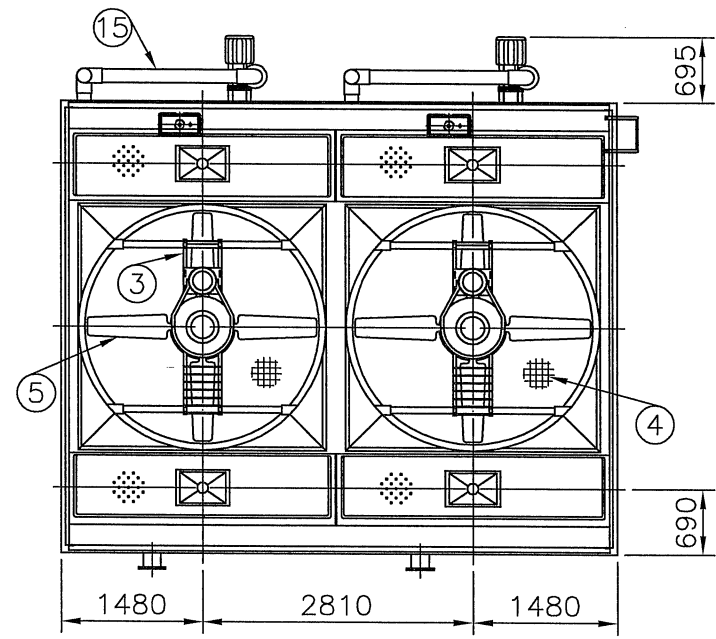
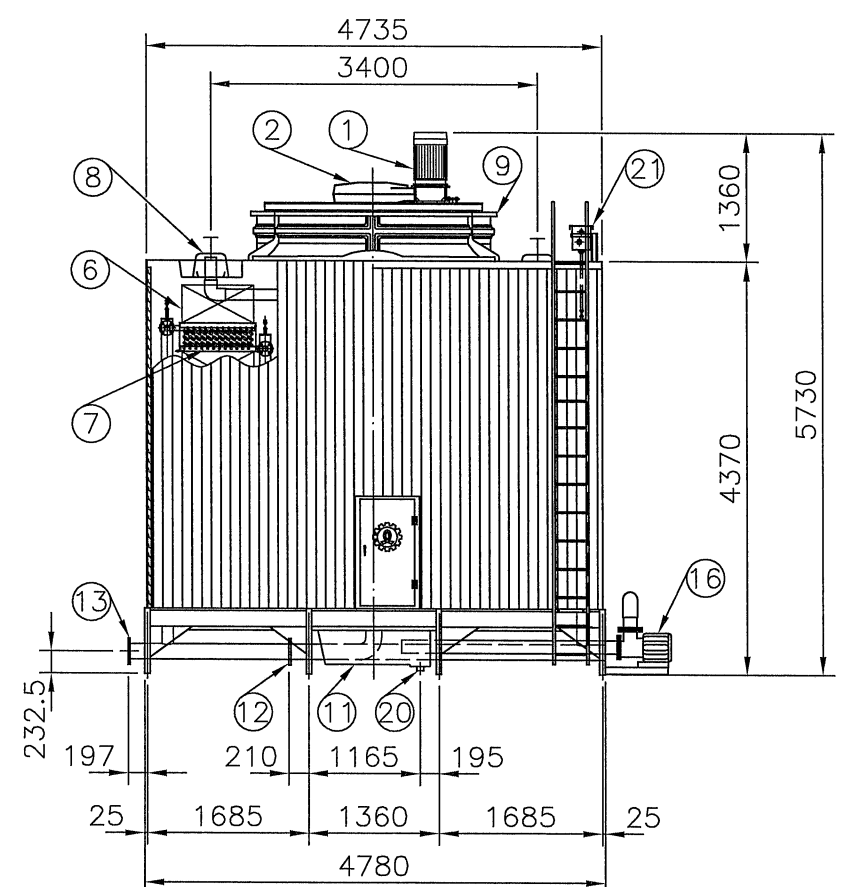


"A" VIEW S=1/40



"B"VIEW

- 註: 1. \* 號之出入水管及自手補,溢水,排水等管線皆需由客戶配管。  
2.膨脹水箱之入水管,溢水管,排水管需由客戶配管 (詳如"B"視圖所示)。  
3.二次側出入水管及冷卻水幫浦由良機負責配管。  
4.風扇馬達及二次側冷卻水幫浦由客戶負責配電。



Abbrev. : 1. H.D.G.S.:Hot Dip Galvanized Steel 熱浸鍍鋅鐵  
2. A.C. :Aluminum Alloy Cast 鋁合金  
3. ST.S :Stainless Steel 304 不銹鋼  
4. F.R.P. :Fiberglass Reinforced Plastic 玻璃纖維強化塑膠

冷卻塔空重 Dry weight :7060 kg				運轉重量 Operating Weight : 14680 kg			
荷重 Loading Data							
外氣濕球溫度 Ambient Wetbulb Temp: 27°C				風量 Air Volume :2200M <sup>3</sup> /MIN/CELL			
出水溫度 Outlet Water Temp: 32°C				水量 Water Flow : 5200 LPM			
入水溫度 Inlet Water Temp: 37°C				冷卻能力 Cooling Capacity :1560000 Kcal/HR			
設計基準 Design Condition							
變更號碼		日 期	變 更	核 對	核 准	記 事 NOTE	
圖 名 TITLE		LCC-S-200-C2					
		外觀圖 OUTLINE VIEW					
核 定	蕭 健 明				MM	1 / 80	110.05.10
校 對	李金鴻		製 圖	許峻祥		圖 號 DWG NO.	
良機實業股份有限公司 LIANG CHI INDUSTRY CO., LTD.						91-173-0271	

142-01  
00C2.DWG