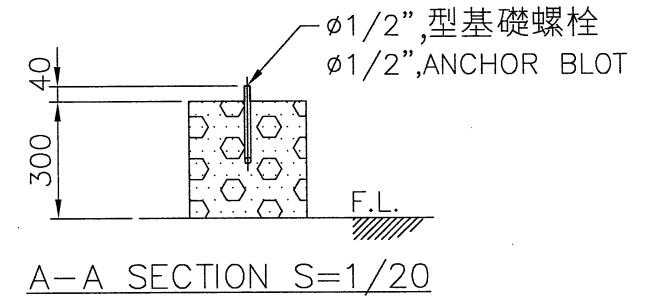
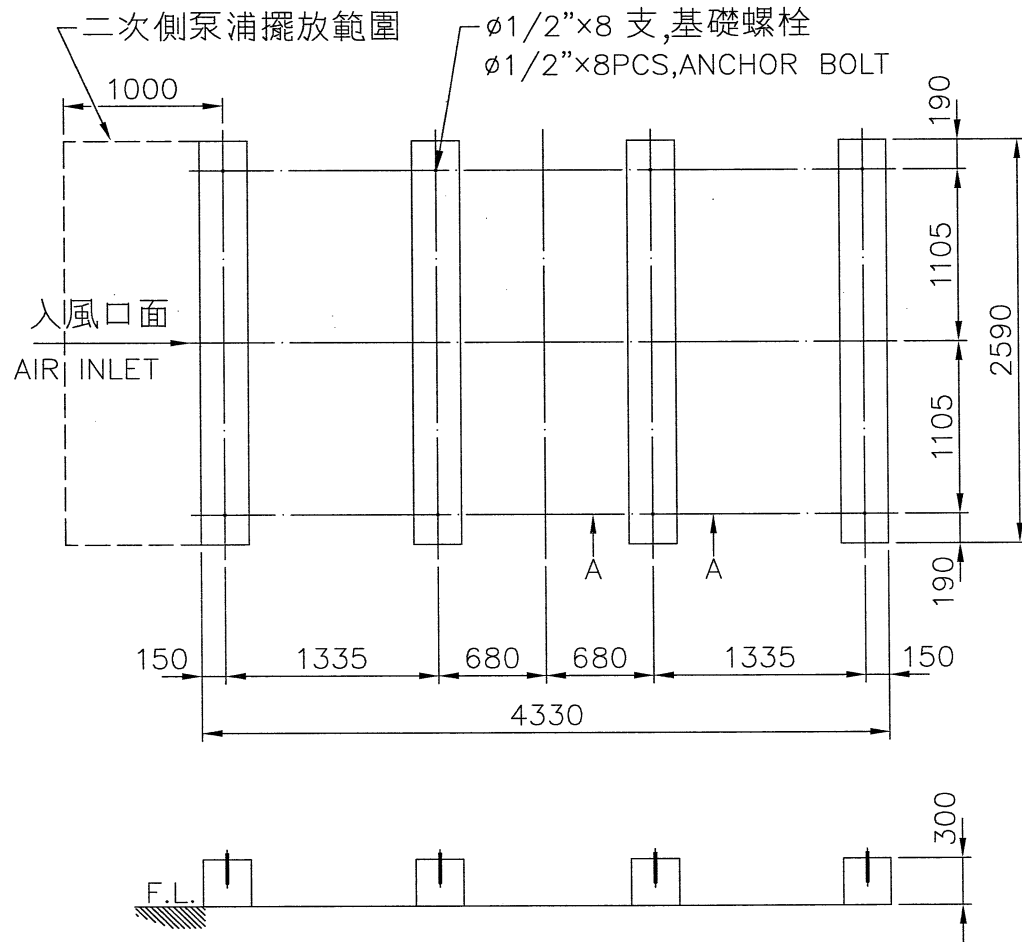


項	名	稱	件	號	重	量	材	質	尺	寸	件	數



- 註: 1. 本基礎台及尺寸,僅供客戶固定基礎螺栓施作參考。  
 2. 基礎台高度之平面,水平公差為 $\pm 2\text{mm}$   
 3. 基礎台高度不包含保溫層及防水層。  
 4. 若需安裝避震器及防震鐵架,基礎施作注意事項,請洽本公司業務人員。

REMARK:

- 1.THIS FOUNDATION DRAWING IS FOR REFERENCE TO POSITION THE ANCHOR BOLTS WITHOUT ISOLATORS(SPRING MOUNTS).  
 2.THE LEVEL TOLERANCE OF FOUNDATION IS  $\pm 2\text{mm}$ .  
 3.THE HEIGHT OF FOUNDATION EXCLUDES THERMAL ISOLATOR AND WATER PROOF.  
 4.THIS DRAWING IS FOR NON-ISOLATOR TYPE FOUNDATION, FOR ISOLATOR TYPE FOUNDATION, PLEASE CONTACT YOUR LOCAL SALES ENGINEER FOR DETAILS.

141-10  
B-LCCS100.DWG

變更號碼	日期	變更	校對	核准	記 事 NOTE		
圖 名 TITLE	LCC-S-100						
	基礎圖 FOUNDATION						
核 定	戴志璜			呂 理 智	MM	1 / 50	106·11·20
校 對	楊懷品		製 圖	楊宏森	圖 號 DWG NO.		
良機實業股份有限公司 LIANG CHI INDUSTRY CO., LTD.					91-174-0264		