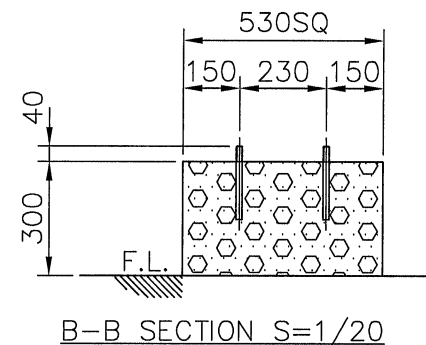
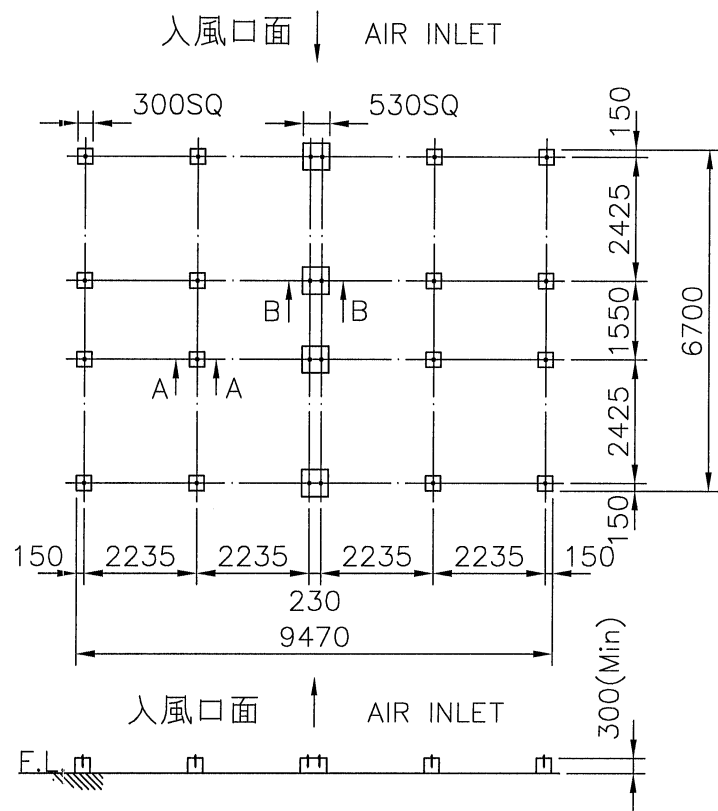


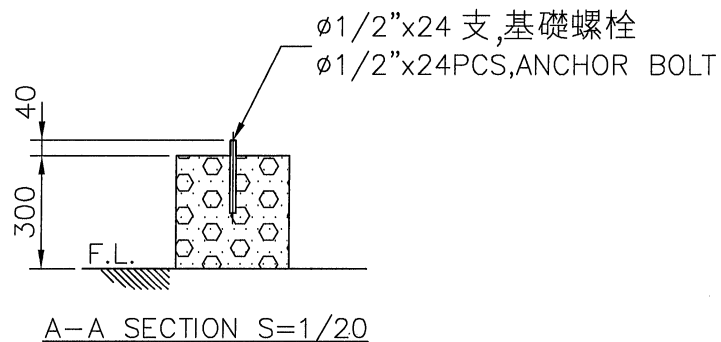
項	名	稱	件	號	重	量	材	質	尺	寸	件	數



- 註:
1. 本基礎台及尺寸, 僅供客戶固定基礎螺栓施作參考.
 2. 基礎台高度之平面, 水平公差為 $\pm 2\text{mm}$
 3. 基礎台高度不包含保溫層及防水層.
 4. 若需安裝避震器及防震鐵架, 基礎施作注意事項, 請洽本公司業務人員.

REMARK:

1. THIS FOUNDATION DRAWING IS FOR REFERENCE TO POSITION THE ANCHOR BOLTS WITHOUT ISOLATORS (SPRING MOUNTS).
2. THE LEVEL TOLERANCE OF FOUNDATION IS $\pm 2\text{mm}$.
3. THE HEIGHT OF FOUNDATION EXCLUDES THERMAL ISOLATOR AND WATER PROOF.
4. THIS DRAWING IS FOR NON-ISOLATOR TYPE FOUNDATION, FOR ISOLATOR TYPE FOUNDATION, PLEASE CONTACT YOUR LOCAL SALES ENGINEER FOR DETAILS.



105-04
B-LUC1080CC2.DWG

變更號碼	日 期	變 更	校 對	核 准	記 事 NOTE		
圖 名 TITLE	LUC-1080C-C2						
	基礎圖 FOUNDATION						
核 定	蕭 健 明			陳 佑 宏	MM	1 /150	102. 07.26
校 對	潘 佳 豪		製 圖	吳建志	圖 號 DWG NO.		
良機實業股份有限公司 LIANG CHI INDUSTRY CO., LTD.					91-124-0683		

F6-10-30-2