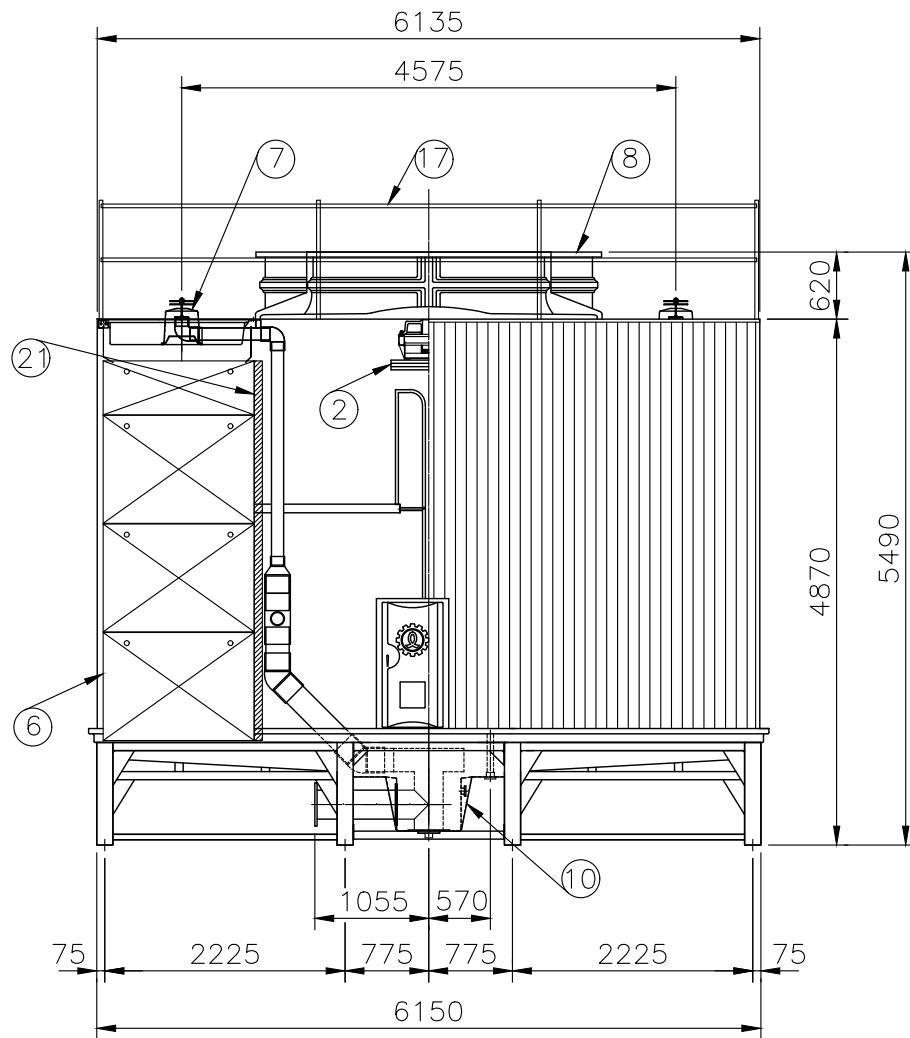


DETAIL "A" S=1:35



86-03  
O-LUC1050C.DWG

| 項  | 名           | 稱                      | 材 質               | 尺 寸           | 件數         |
|----|-------------|------------------------|-------------------|---------------|------------|
|    | Description |                        | M.T               | Specification | Q'ty       |
| 1  | 馬達          | Fan Motor              |                   | 15HPx4P       | 1 個<br>PCS |
| 2  | 減速機         | Belt Reducer           |                   | IBA-110K-C    | 1 座<br>SET |
| 3  | 馬達架         | Motor Frame            | H.D.G.S           |               | 1 組<br>SET |
| 4  | 出風口網        | Fan Guard              | H.D.G.S           |               | 1 組<br>SET |
| 5  | 風扇          | Fan                    | A.C.              | LSF-300       | 1 組<br>SET |
| 6  | 散熱片         | Filling                | P.V.C.            |               | 1 組<br>SET |
| 7  | 散水箱         | Distribution Box       | F.R.P.            |               | 4 個<br>PCS |
| 8  | 風洞          | Fan Stack              | F.R.P.            |               | 1 組<br>SET |
| 9  | 階梯          | Ladder                 | H.D.G.S           |               | 1 組<br>SET |
| 10 | 水槽          | Water Sump             | F.R.P.            |               | 1 個<br>PCS |
| 11 | 溫水入管        | Inlet Pipe Connection  | H.D.G.S<br>P.V.C. | 10 B          | 1 組<br>SET |
| 12 | 冷水出管        | Outlet Pipe Connection | H.D.G.S           | 10 B          | 1 支<br>PCS |
| 13 | 自動補給水管 / 接頭 | Automatic Filler       | P.V.C/ST.S        | 2 B           | 1 支<br>PCS |
| 14 | 手動補給水管 / 接頭 | Quick Filler           | P.V.C/ST.S        | 2 B           | 1 支<br>PCS |
| 15 | 溢水管         | Overflow               | NYLON             | 2 B           | 1 支<br>PCS |
| 16 | 排水管         | Drain                  | ST.S              | 2 B           | 1 支<br>PCS |
| 17 | 欄杆          | Handrail               | H.D.G.S           | 1 B           | 1 組<br>SET |
| 18 | 護欄          | Safety Cage            | H.D.G.S           |               | 1 組<br>SET |
| 19 | 散水槽蓋板       | Hot Water Basin Cover  | F.R.P.            |               | 1 組<br>SET |
| 20 | 均量散水頭       | Metering Orifice       | P.P.              |               | 1 組<br>SET |

UNIT : 1 SET

Abbrev. : 1. 熱浸鍍鋅鐵 H.D.G.S.:Hot Dip Galvanized Steel  
2. 鋁合金 A.C.:Aluminum Alloy Cast  
3. 不銹鋼 ST.S:Stainless Steel 304  
4. 玻璃纖維強化塑膠 F.R.P.:Fiberglass Reinforced Plastic

|  |  |                  |    |  |    |                      |                  |
|--|--|------------------|----|--|----|----------------------|------------------|
| 冷卻塔空重 Dry weight :2950 kg                  |  |                  |    | 運轉重量 Operating Weight :10400 kg          |    |                      |                  |
| 荷重 Loading Data                            |  |                  |    |  |    |                      |                  |
| 外氣濕球溫度 Ambient Wetbulb Temp: 27°C          |  |                  |    | 風量 Air Volume : 2800 M <sup>3</sup> /MIN |    |                      |                  |
| 出水溫度 Outlet Water Temp: 32°C               |  |                  |    | 水量 Water Flow : 6500 l/min               |    |                      |                  |
| 入水溫度 Inlet Water Temp: 37°C                |  |                  |    | 冷卻能力 Cooling Capacity 1950000Kcal/HR     |    |                      |                  |
| 設計基準 Design Condition                      |  |                  |    |  |    |                      |                  |
| 變更號碼                                       |  | 日期               | 變更 | 核對                                       | 核准 | 記 事 NOTE             |                  |
| 圖 名<br>TITLE                               |  | LUC-1050C        |    |  |    | 內部配管 Internal Piping |                  |
|  |  | 外觀圖 OUTLINE VIEW |    |  |    |                      |                  |
| 核定   |  |                  |    |  |    | MM                   | 1 / 70 114•07•08 |
| 校對   |  |                  | 製圖 |  |    | 圖 號 DWG NO.          |                  |
| 良機實業股份有限公司<br>LIANG CHI INDUSTRY CO., LTD. |  |                  |    |  |    | 91-083-5909          |                  |