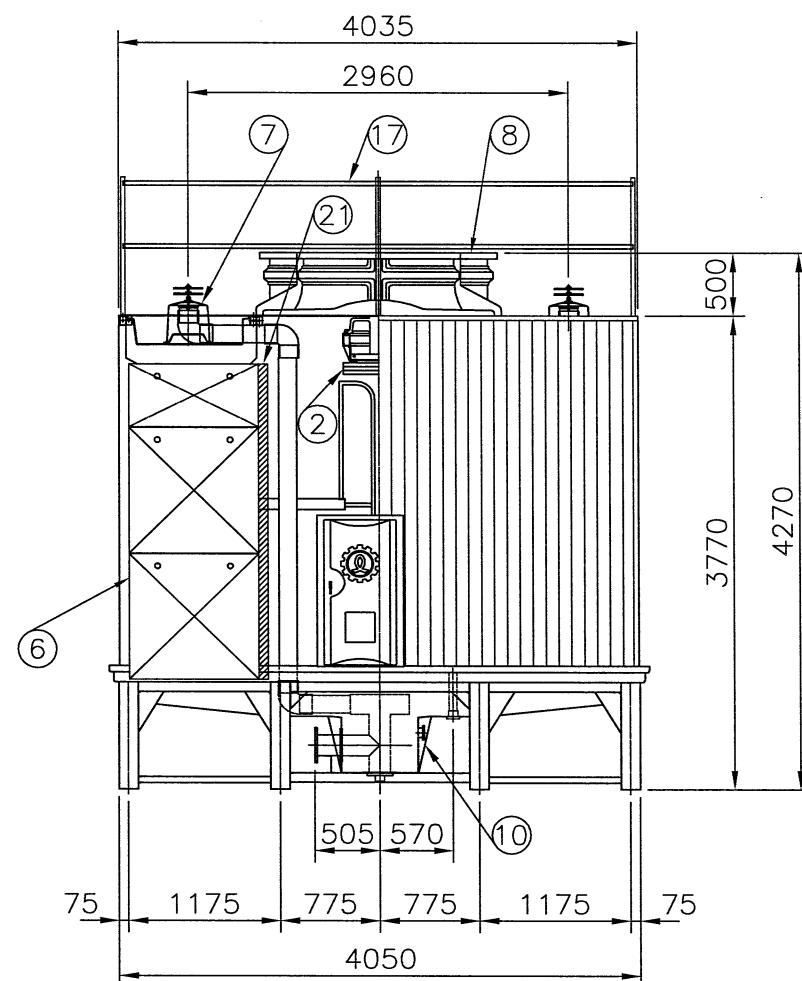
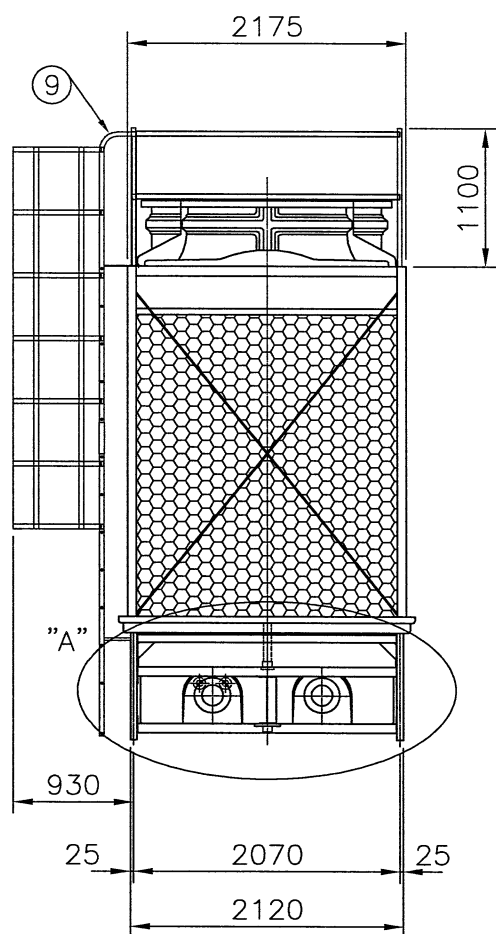


DETAIL "A" S=1:30



21	內擋水器 Inner Eliminator	P.P.	1 組 SET	項 名 稱	材 質	尺 寸	件數
				Description	M.T	Specification	Q'ty
1	馬達 Fan Motor		1 個 PCS			5HPx4P	
2	減速機 Belt Reducer		1 座 SET			IBA-037C-B	
3	馬達架 Motor Frame	H.D.G.S	1 組 SET				
4	出風口網 Fan Guard	H.D.G.S	1 組 SET				
5	風扇 Fan	A.C.	1 組 SET			LSF-170	
6	散熱片 Filling	P.V.C.	1 組 SET				
7	散水箱 Distribution Box	F.R.P.	2 個 PCS				
8	風洞 Fan Stack	F.R.P.	1 組 SET				
9	階梯 Ladder	H.D.G.S	1 組 SET				
10	水槽 Water Sump	F.R.P.	1 個 PCS				
11	溫水入管 Inlet Pipe Connection	H.D.G.S P.V.C.	1 組 SET			6 B	
12	冷水出管 Outlet Pipe Connection	H.D.G.S	1 支 PCS			6 B	
13	自動補給水管 Automatic Filler	NYLON	1 支 PCS			1 B	
14	手動補給水管 Quick Filler	NYLON	1 支 PCS			1 B	
15	溢水管 Overflow	NYLON	1 支 PCS			2 B	
16	排水管 Drain	ST.S	1 支 PCS			2 B	
17	欄杆 Handrail	H.D.G.S	1 組 SET			1 B	
18	護欄 Safety Cage	H.D.G.S	1 組 SET				
19	散水槽蓋板 Hot Water Basin Cover	F.R.P.	1 組 SET				
20	均量散水頭 Metering Orifice	P.P.	1 組 SET				

UNIT : 1 SET

Abbrev. : 1. 熱浸鍍鋅鐵 H.D.G.S.:Hot Dip Galvanized Steel  
2. 鋁合金 A.C.:Aluminum Alloy Cast  
3. 不銹鋼 ST.S:Stainless Steel 304  
4. 玻璃纖維強化塑膠 F.R.P.:Fiberglass Reinforced Plastic

冷卻塔空重 Dry weight :1450 kg		運轉重量 Operating Weight : 4500 kg			
荷重 Loading Data					
外氣濕球溫度 Ambient Wetbulb Temp: 27°C		風量 Air Volume : 1135 M <sup>3</sup> /MIN			
出水溫度 Outlet Water Temp: 32°C		水量 Water Flow : 2275 l/min			
入水溫度 Inlet Water Temp: 37°C		冷卻能力 Cooling Capacity : 682500 Kcal/HR			
設計基準 Design Condition					
變更號碼	日期	變更	核對 核准	記 事 NOTE	
圖 名 TITLE	LUC-1017C			內部配管 Internal Piping	
	外觀圖 OUTLINE VIEW				
核定	蕭健明			MM	1 / 60 108.06.28
校對	李俞鴻	製圖	陳智勇	圖 號 DWG NO.	
良機實業股份有限公司 LIANG CHI INDUSTRY CO., LTD.				91-083-5901	

86-03  
O-LUC1017C.DWG

F6-8-7