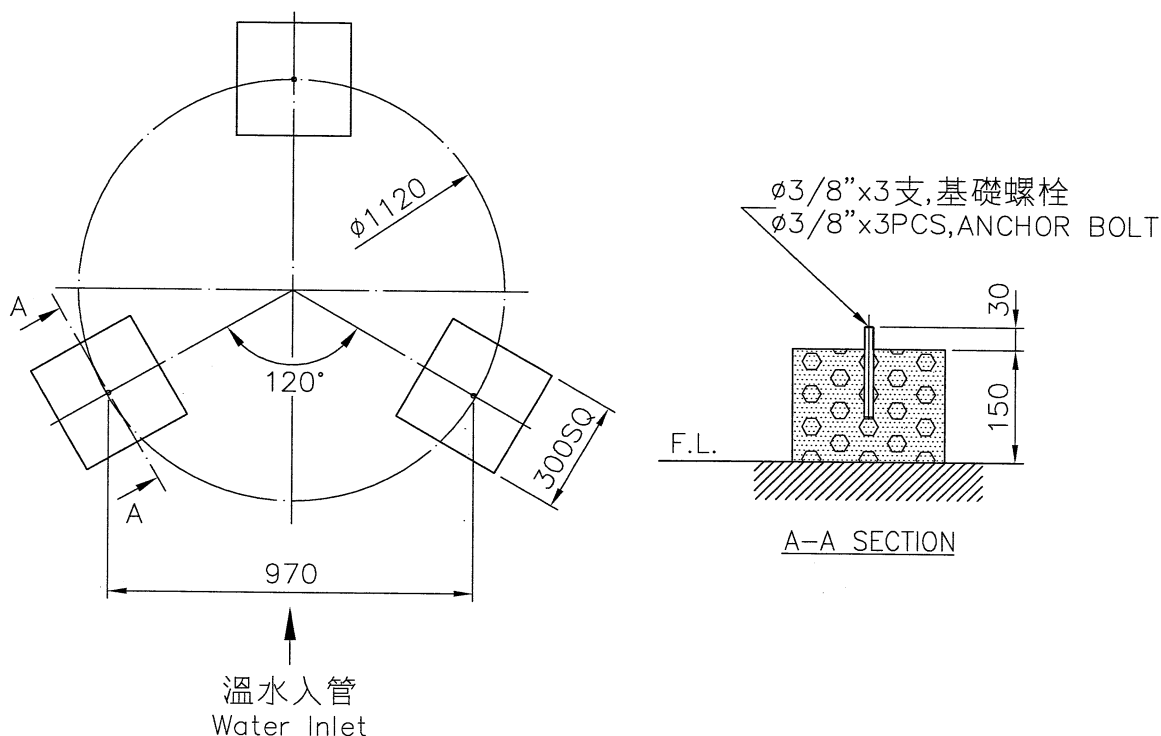


項	名	稱	件	號	重	量	材	質	尺	寸	件	數

註：本圖亦可使用於 LBC-LN.

NOTE: This drawing is used for  
LBC-LN



- 註：1. 本基礎台及尺寸,僅供客戶固定基礎螺栓施作參考。  
2. 基礎台高度之平面,水平公差為 $\pm 2\text{mm}$   
3. 基礎台高度不包含保溫層及防水層。  
4. 若需安裝避震器及防震鐵架,基礎施作注意事項,  
請洽本公司業務人員。

REMARK:

- 1.THIS FOUNDATION DRAWING IS FOR REFERENCE TO POSITION THE ANCHOR BOLTS WITHOUT ISOLATORS(SPRING MOUNTS).
- 2.THE LEVEL TOLERANCE OF FOUNDATION IS  $\pm 2\text{mm}$ .
- 3.THE HEIGHT OF FOUNDATION EXCLUDES THERMAL ISOLATOR AND WATER PROOF.
- 4.THIS DRAWING IS FOR NON-ISOLATOR TYPE FOUNDATION, FOR ISOLATOR TYPE FOUNDATION , PLEASE CONTACT YOUR LOCAL SALES ENGINEER FOR DETAILS.

變更號碼	日期	變更	校對	核准	記 事 NOTE		
圖 名 TITLE	LBC-ABS-25						
	基礎台詳細圖 FOUNDATION DETAIL						
核定	蕭健明				MM	1 / 20	107. 11 .05
校對	李俞鴻		製 圖	李錦佳	圖 號 DWG NO.		
良機實業股份有限公司 LIANG CHI INDUSTRY CO., LTD.					134-03 B-A25.DWG 11-164-8728		

A1-11-1