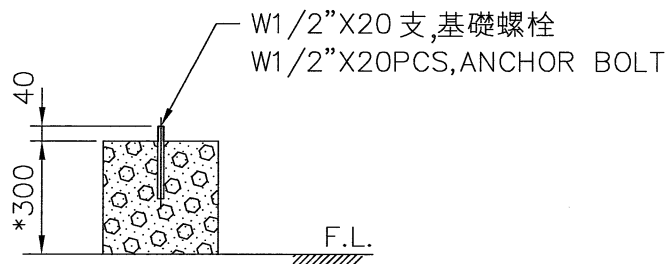
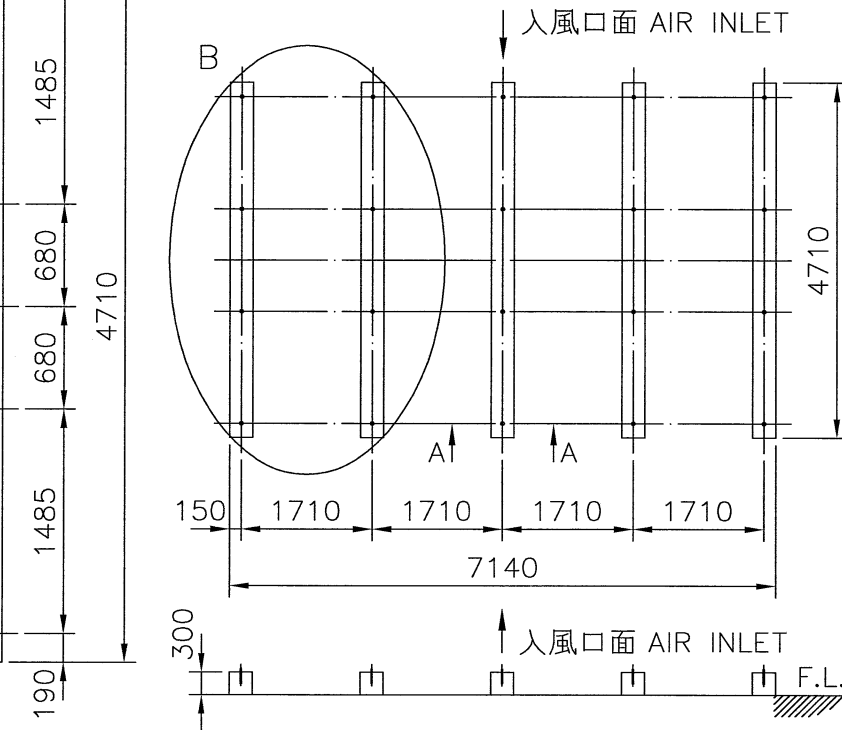


B VIEW S=1/50



A-A SECTION S=1/20

102-02
B-SAS-300-C2.DWG

項	名	稱	件	號	重	量	材	質	尺	寸	件	數

- 註: 1. 本基礎台及尺寸,僅供客戶固定基礎螺栓施作參考.
2. 基礎台高度之平面,水平公差為 $\pm 2\text{mm}$.
3. 基礎台高度不包含保溫層及防水層.
4. 若需安裝避震器及防震鐵架,基礎施作注意事項,請洽本公司業務人員.
5.(*)設計基礎台高度,可依主管管徑調整高度.

REMARK:

- 1.THIS FOUNDATION DRAWING IS FOR REFERENCE TO POSITION THE ANCHOR BOLTS WITHOUT ISOLATORS(SPRING MOUNTS).
2.THE LEVEL TOLERANCE OF FOUNDATION IS $\pm 2\text{mm}$.
3.THE HEIGHT OF FOUNDATION EXCLUDES THERMAL ISOLATOR AND WATER PROOF.
4.THIS DRAWING IS FOR NON-ISOLATOR TYPE FOUNDATION, FOR ISOLATOR TYPE FOUNDATION, PLEASE CONTACT YOUR LOCAL SALES ENGINEER FOR DETAILS.
5.(*)THE DESIGN OF FOUNDATION HEIGHT CAN BE ADJUSTED ACCORDING TO THE DIAMETER OF MAINPIPE.

變更號碼	日 期	變 更	校 對	核 准	記 事 NOTE		
圖 名 TITLE	LRC-N-300-C2						
	基礎圖 FOUNDATION						
核 定	蕭健明				MM	1 / 100	107.01.11
校 對	潘信安		製 圖	陳彥鈞	圖	號	DWG NO.
良機實業股份有限公司 LIANG CHI INDUSTRY CO., LTD.					31-114-0212		

C5-2-2