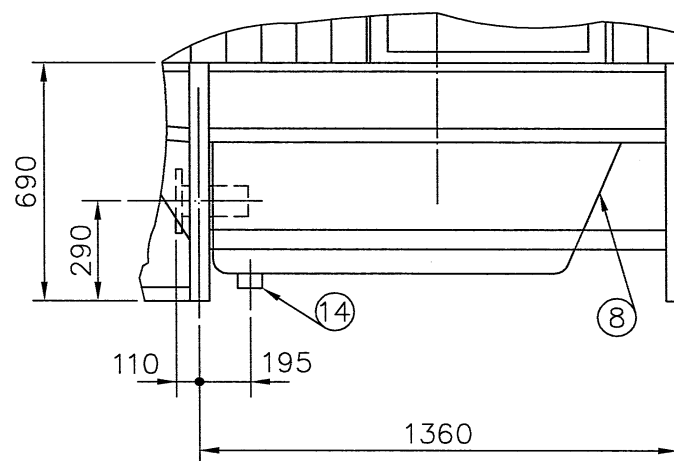
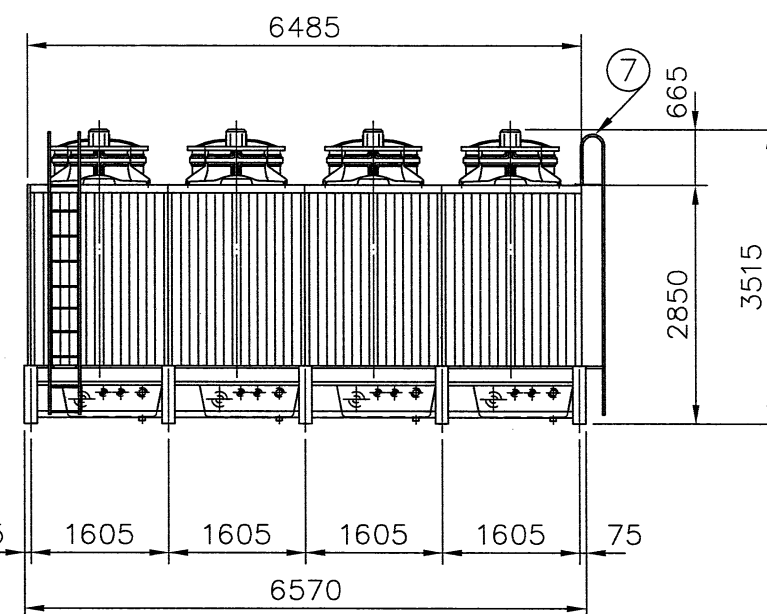
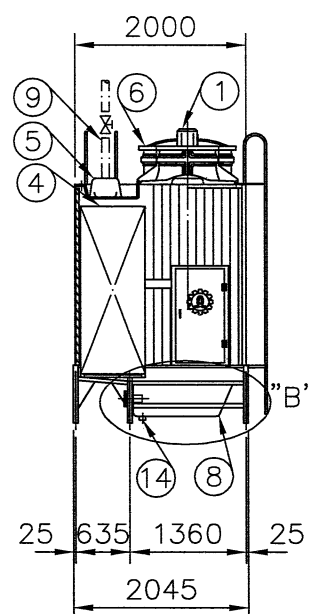
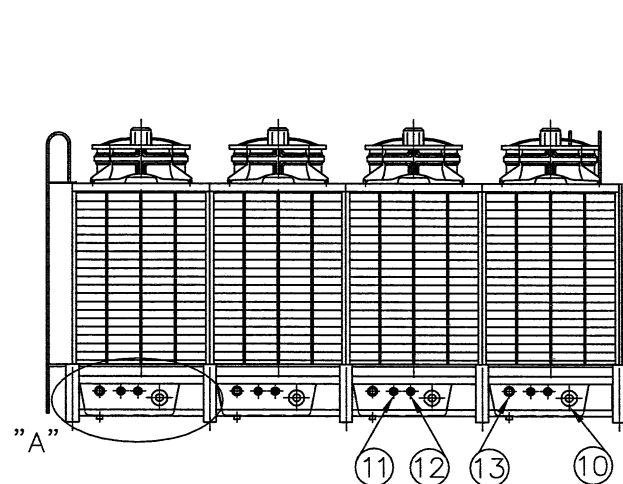
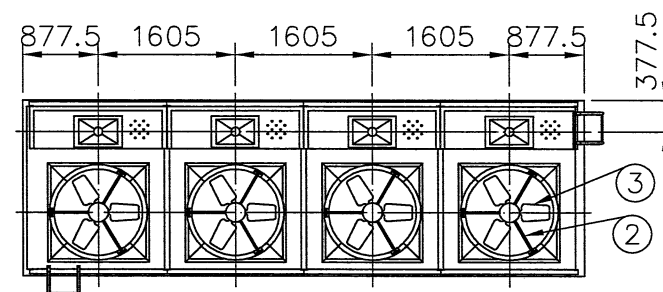


DETAIL "A"



DETAIL "B"



註：1.兩組階梯之標準安裝需位於外側浪板面與順風板面各一。

100-07
O-H50-C4.DWG

項	名	稱	材 質	尺 寸	件數
	Description		M.T	Specification	Q'ty
1	馬達	Fan Motor		1HPx10P	4 個 PCS
2	馬達架	Motor Frame	H.D.G.S		4 組 SET
3	風扇	Fan	A.C.	LSF-100	4 組 SET
4	散熱片	Filling	P.V.C.		4 組 SET
5	散水箱	Distribution Box	F.R.P.		4 個 PCS
6	風胴	Fan Stack	F.R.P.		4 組 SET
7	階梯	Ladder	H.D.G.S		2 組 SET
8	水槽	Water Sump	F.R.P.		4 個 PCS
* 9	溫水入管	Inlet Pipe Connection	H.D.G.S	3 B	4 支 PCS
10	冷水出管	Outlet Pipe Connection	H.D.G.S	3 B	4 支 PCS
11	自動補給水管	Automatic Filler	NYLON	3/4 B	4 支 PCS
12	手動補給水管	Quick Filler	NYLON	3/4 B	4 支 PCS
13	溢水管	Overflow	NYLON	2 B	4 支 PCS
14	排水管	Drain	ST.S	2 B	4 支 PCS

UNIT : 1 SET

Abbrev. : 1. H.D.G.S.:Hot Dip Galvanized Steel
熱浸鍍鋅鐵
2. A.C. :Aluminum Alloy Cast
鋁合金
3. ST.S :Stainless Steel 304
不銹鋼
4. F.R.P. :Fiberglass Reinforced Plastic
玻璃纖維強化塑膠

Remark : (*)Inlet Pipe Connection to be Supplied by Customer.
註：溫水入管由客戶提供

冷卻塔空重 Dry weight : 1620 kg		運轉重量 Operating Weight : 4980 kg					
荷重 Loading Data							
外氣濕球溫度 Ambient Wetbulb Temp: 27 °C		風量 Air Volume : 330 M ³ /MIN/CELL					
出水溫度 Outlet Water Temp: 32 °C		水量 Water Flow : 2600 LPM					
入水溫度 Inlet Water Temp: 37 °C		冷卻能力 Cooling Capacity : 780000 Kcal/HR					
設計基準 Design Condition							
變更號碼	日期	變更	核對	核准	記 事 NOTE		
圖 名 TITLE	LRC-N-50-C4						
	外觀圖 OUTLINE VIEW						
核定	蕭健明				MM	1 /90	104-01.12
校對	潘信安		製圖	許峻祥	圖 號 DWG NO.		
良機實業股份有限公司 LIANG CHI INDUSTRY CO., LTD.					91-113-9923		

B5-15-9-3