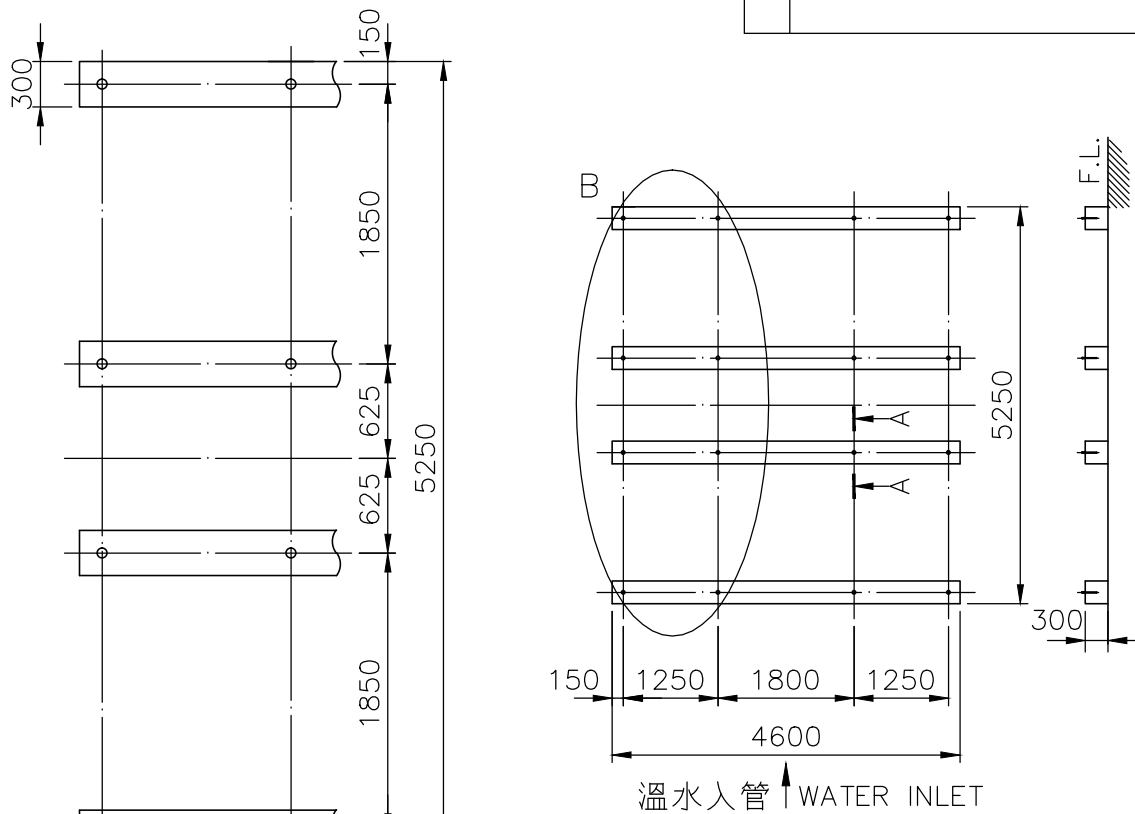


項	名	稱	件	號	重	量	材	質	尺	寸	件數

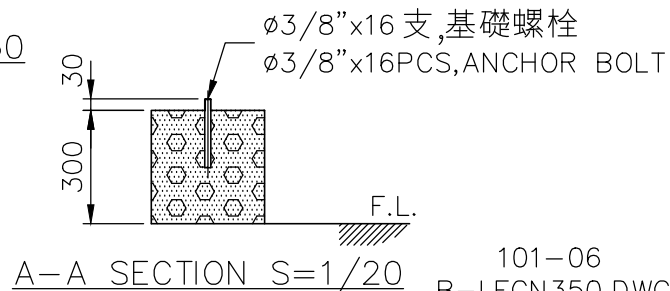


- 註: 1. 本基礎台及尺寸, 僅供客戶固定基礎螺栓施作參考。  
 2. 基礎台高度之平面, 水平公差為  $\pm 2\text{mm}$   
 3. 基礎台高度不包含保溫層及防水層。

REMARK:

1. THIS FOUNDATION DRAWING IS FOR REFERENCE TO POSITION THE ANCHOR BOLTS WITHOUT ISOLATORS (SPRING MOUNTS).  
 2. THE LEVEL TOLERANCE OF FOUNDATION IS  $\pm 2\text{mm}$ .  
 3. THE HEIGHT OF FOUNDATION EXCLUDES THERMAL ISOLATOR AND WATER PROOF.

B VIEW S=1/50



A-A SECTION S=1/20

101-06  
B-LFCN350.DWG

變更號碼	日 期	變 更	校 對	核 准	記 事 NOTE		
圖 名 TITLE	LFC-N-350						
	基礎圖 FOUNDATION						
核 定					MM	1 /100	100•05•25
校 對		製 圖			圖 號 DWG NO.		
良機實業股份有限公司 LIANG CHI INDUSTRY CO., LTD.					91-114-10091		