

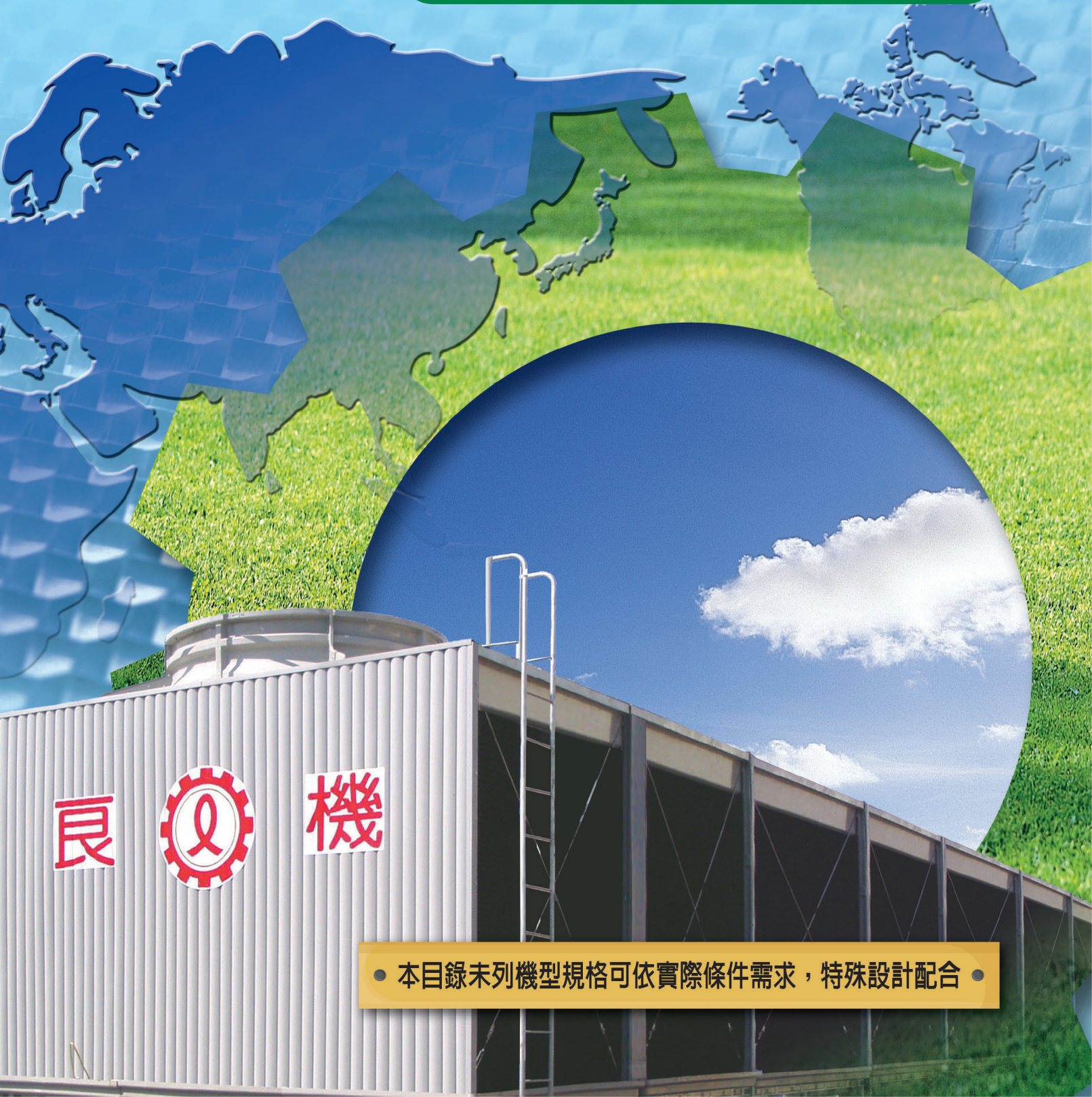
LUC-B

良機

1962創業

方型直交流式冷卻塔

節能超低噪音系列



良

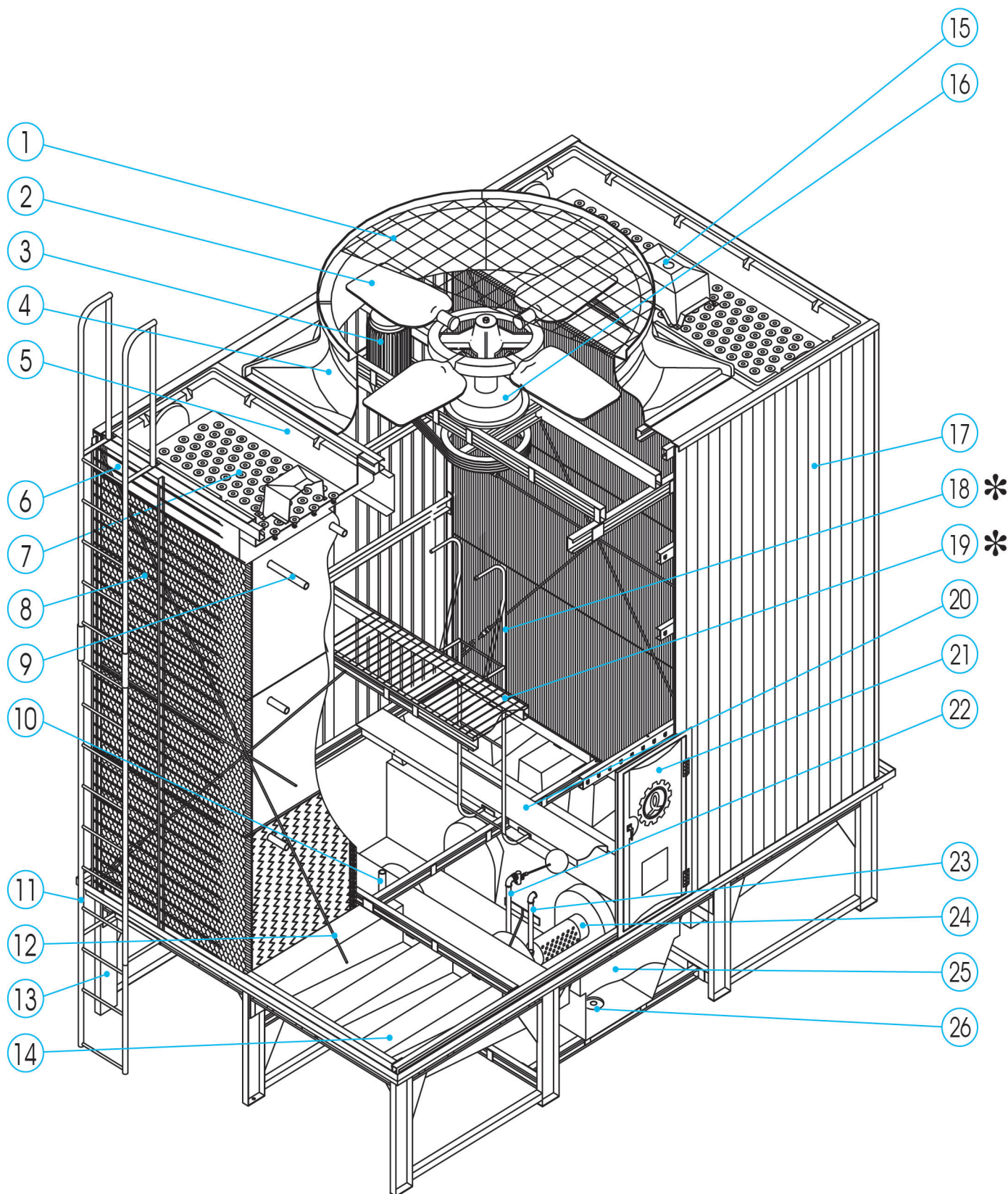


機

● 本目錄未列機型規格可依實際條件需求，特殊設計配合 ●

LUC-B 節能超低噪音系列

外觀 · 結構 · 材質





產品特長說明

環保節能 超低噪音

LUC-B型冷卻塔，是良機為因應現今社會對環保噪音及節能減碳需求所設計的新產品。**噪音最低、耗電最省**，不論結構、材質或水盤及散水裝置均達國際水準，其噪音不僅比一般型冷卻塔的噪音減少5~7dBA，同時也比一般型冷卻塔的耗電量平均節省約23%以上，可為客戶提供寧靜的生活環境及省下大筆的電費開銷。

快速組裝 優質選配

LUC-B型冷卻塔，採先進的大部組裝方式，可直接在廠內分「水盤」、「本體」、「頂部」三大部份先行組立，貨到現場再進行快速組裝，可大幅縮短組裝時間；另若需加裝「內部配管」、「安全欄杆」、「安全護欄」、「散水槽蓋板」等優質選擇配備，請於詢價時一併告知，良機將充分配合以滿足客戶的各種需求。

註：* 代表 LUC-1017B 以上始有裝置

| 項目 | 名稱 | 材質 | 項目 | 名稱 | 材質 |
|----|--------|----------|-----|--------|----------|
| 1 | 出風口網 | H.D.G.S. | 14 | 斜式水盤 | F.R.P. |
| 2 | 風扇 | AL.ALLOY | 15 | 溫水入口 | |
| 3 | 馬達 | | 16 | 內藏式減速機 | |
| 4 | 風胴 | F.R.P. | 17 | 外側浪板 | F.R.P. |
| 5 | 散水槽 | F.R.P. | *18 | 維修走道階梯 | H.D.G.S. |
| 6 | 外擋水板 | F.R.P. | *19 | 維修走道 | H.D.G.S. |
| 7 | 均量散水頭 | P.P. | 20 | 檢查走道 | H.D.G.S. |
| 8 | 蜂巢式散熱片 | P.V.C. | 21 | 檢視門 | F.R.P. |
| 9 | 散熱片支架 | H.D.G.S. | 22 | 自動補給水管 | NYLON |
| 10 | 溢水管 | NYLON | 23 | 手動補給水管 | NYLON |
| 11 | 扶梯 | H.D.G.S. | 24 | 冷水出口 | |
| 12 | 繫桿 | H.D.G.S. | 25 | 水槽 | F.R.P. |
| 13 | 水盤支撐架 | H.D.G.S. | 26 | 排水管 | ST.S |

LUC-B 節能超低噪音系列

各部結構及特性

水盤/水槽部

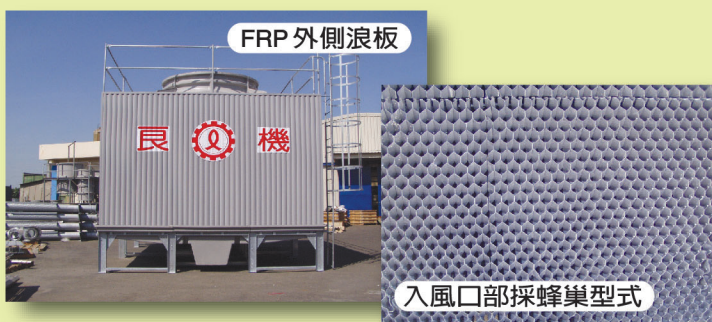
- 採整體式 FRP (厚度 2 mm 以上) 設計製造，外加輕型鋼支撐，鋼材均經熱浸鍍鋅處理，符合 ASTM A 123 標準，耐腐蝕、防銹效果佳，結構强度高，且便於組裝。
- 斜式水盤，不淤積污泥，便於清洗。



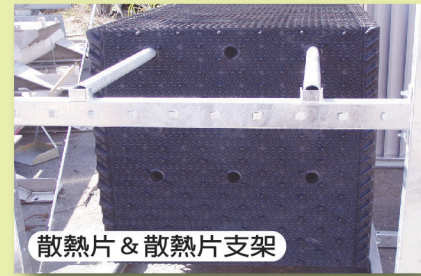
- 水槽加深，儲水量增加，不致產生漩渦(Vortex)造成空蝕現象(Cavitation)，影響水泵壽命。
- 多台聯結使用，採水道連結方式(Flume Connection)，施工方便、不漏水，單台運轉或清洗維修之際，只需調整水位即可。

外側浪板/入風口部

- 外側浪板採用FRP材質、厚度2mm以上，輕盈耐候、防酸防鹼。

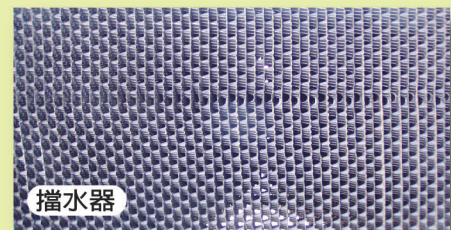


- 入風口部，採蜂巢型式導風引流，壓損低。散熱片與擋水器一體成型，組立省時，洩水道設計(Drain Channel)，水滴不易外濺。
- 外加繫桿，採斜撐方式補強，增加塔體機械強度。



散熱片

- 真空熱壓成型，斜紋設計，加大熱交換面積並延長散熱時間，提高冷卻效能達到最佳狀態。
- 採懸掛組合方式，便於清洗更換，可避免挫曲，亦可視客戶要求，採膠合方式組立。
- 內端設有擋水器與散熱片一體成型，並設有洩水道，大幅降低飛濺損失。
- 亦可提供符合 ASTM E 84 或 UL 723 耐燃規範產品。

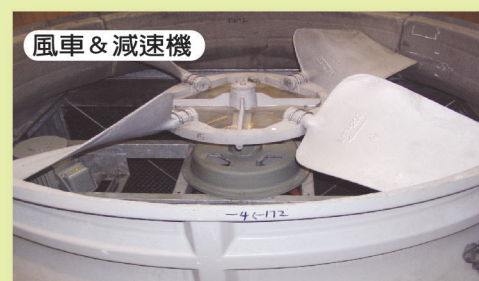


馬達

- 全密閉屋外防水型設計 (TEAO/TEFC)，使用係數 1.15，4 極與 6 極採 IE3 高效率馬達，置於風胴內部，降低塔體高度，增加外型美觀。

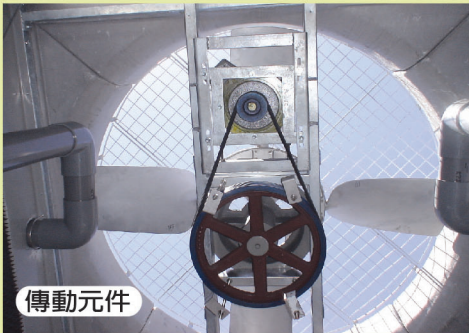
風車傳動部

- 風車為鋁合金壓鑄製成 (Die Casting)，強度高；採多翼軸流式，低噪音設計，符合現代環保訴求，並經動力與靜力平衡檢驗。





- 風葉角度可配合馬力和轉速調整，彈性運用空間大。
- 減速機位於風胴內部，採皮帶式減速設計，傳動能傳達 150 % 馬達銘牌馬力，噪音低，易於保養。V型三角皮帶採購方便，成本低廉。



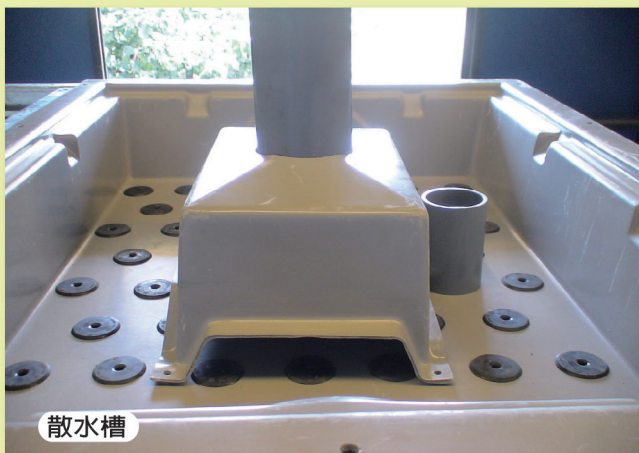
傳動元件

散水裝置

- 散水槽置有均量散水頭(Metering Orifice)，孔徑可配合水量改變，達到均勻分佈之作用。



均量散水頭



散水槽

- 熱水藉由重力方式，分散流入散熱片，沿著壁面形成薄膜與冷空氣產生熱交換作用，壓損低，耗能小。
- 散水頭係PP材質製成，屬“非阻塞”設計(Non-clog design)，可避免散水孔阻塞，減少例行清洗之苦。
- 散水槽設有連通管道和溢水管裝置，多台聯結使用時，可使水位高度一致，穩定冷卻塔運轉性能，免於溢水外流或水滴飛濺現象。

擋水板(器)

- 塔體內外兩側頂端設有三折式擋水板(器)，不致發生空氣旁流(By-pass)現象，提昇散熱效果，降低飛濺損失。

浮球閥開關

- 水槽內部裝設銅質浮球閥，浮球調整桿為可調式，運轉時可控制水盤正常水位。

塔體管路

- 採外部配管方式，客戶逕行負責管路施工。

運輸

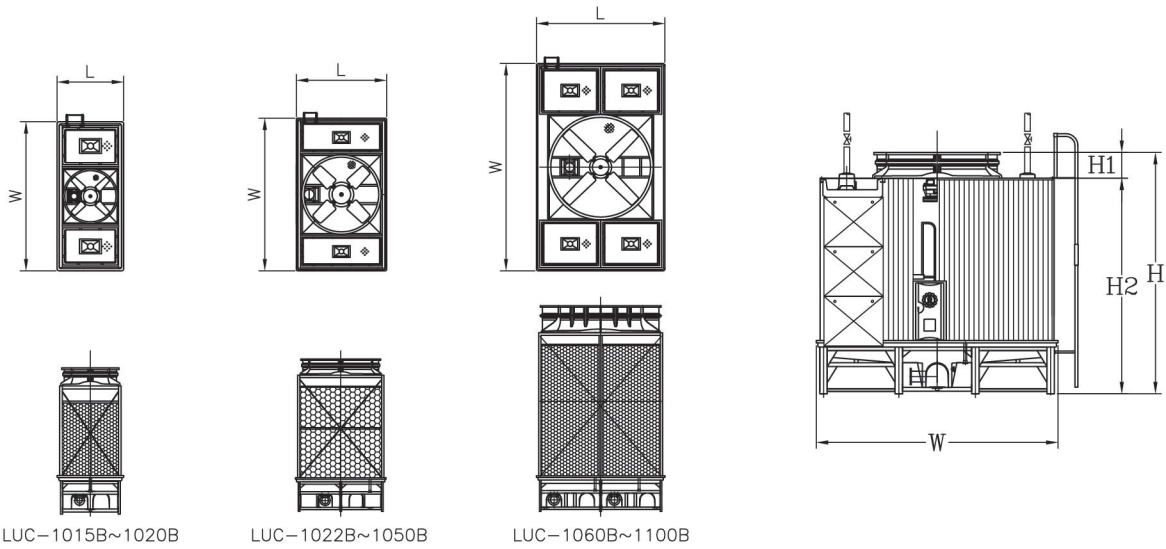
- LUC-1015B~1025B 型式可採整台組合方式(Assembled unit)或半組合方式(Semi-assembled unit)直接吊運至工地，縮短組立時間。

LUC-B 代號說明

例：LUC-1030(B)-C2
 LUC：系列別 1030：型號
 B：節能超低噪音型 C2：2室並聯

LUC-B

外觀尺寸及標準規格



LUC-1015B~1020B

LUC-1022B~1050B

LUC-1060B~1100B

| 項目 機型 LUC | 噸數 RT | 循環水量 LPM | 外型尺寸 | | | | | 送風裝置 | | |
|-----------------|----------|-------------|-----------------|-----------------|-----------|-------------------------|-------------------------|----------|---------------|--------------|
| | | | 寬度 (W) mm | 長度 (L) mm | 高度 | | | 馬力 HP | 馬達 極數 P | 風葉直徑 DØmm |
| | | | | | (H) mm | (H ₁) mm | (H ₂) mm | | | |
| 1015B | 127 | 1651 | 4000 | 2300 | 3730 | 460 | 3270 | 3 | 4 | 1500 |
| 1017B | 148 | 1924 | 4200 | 2300 | 4270 | 500 | 3770 | 3 | 4 | 1700 |
| 1020B | 169 | 2197 | 4300 | 2300 | 4290 | 520 | 3770 | 5 | 4 | 1800 |
| 1022B | 197 | 2561 | 4500 | 2600 | 4290 | 520 | 3770 | 5 | 4 | 2000 |
| 1025B | 218 | 2834 | 4500 | 2600 | 4290 | 520 | 3770 | 7.5 | 4 | 2000 |
| 1030B | 272 | 3536 | 4500 | 2900 | 4890 | 520 | 4370 | 7.5 | 4 | 2000 |
| 1035B | 318 | 4134 | 4900 | 2900 | 4890 | 520 | 4370 | 7.5 | 4 | 2360 |
| 1040B | 363 | 4719 | 4900 | 3200 | 5390 | 520 | 4870 | 7.5 | 4 | 2360 |
| 1045B | 409 | 5317 | 5500 | 3500 | 5490 | 620 | 4870 | 10 | 4 | 2970 |
| 1050B | 437 | 5681 | 6300 | 3500 | 5490 | 620 | 4870 | 10 | 4 | 2970 |
| 1060B | 524 | 6812 | 6300 | 3900 | 6050 | 620 | 5430 | 10 | 4 | 2970 |
| 1070B | 636 | 8268 | 6700 | 3900 | 6250 | 820 | 5430 | 15 | 4 | 3380 |
| 1080B | 727 | 9451 | 6700 | 4700 | 6250 | 820 | 5430 | 20 | 4 | 3380 |
| 1090B | 836 | 10868 | 6900 | 5100 | 6250 | 820 | 5430 | 25 | 4 | 3580 |
| 1100B | 941 | 12233 | 6900 | 5700 | 6250 | 820 | 5430 | 25 | 4 | 3580 |

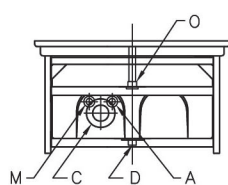
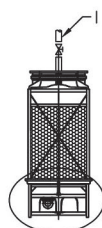
* 設計基準：熱水溫度：37°C 冷水溫度：32°C 外氣溼球溫度：27°C 循環水量：13 LPM/RT

* 上表馬達極數為配合60Hz地區使用，馬達極數僅供參考，正確配電電流需依提供之規範資料為準

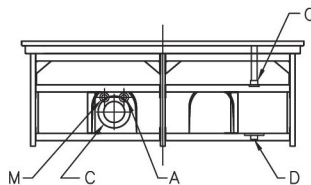
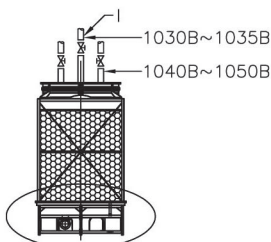
* 水泵揚程：配管壓損+冷凝器壓損+塔體揚程

LUC-B

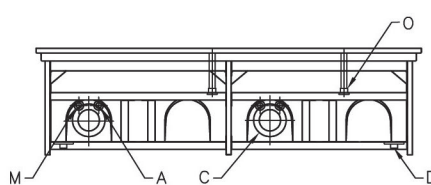
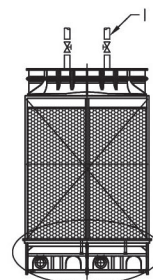
配管規格及尺寸



LUC-1015B~1020B



LUC-1022B~1050B



LUC-1060B~1100B

| 項目 機型 LUC | 製品略重 kg | 運轉重量 kg | 塔體揚程 M | 配管尺寸 | | | | | |
|-----------------|------------|------------|-----------|------------|-------------|-----------|-----------|----------------|----------------|
| | | | | 溫水入口 | 冷水出口 | 排水管 | 溢水管 | 自動補給水管 | 手動補給水管 |
| | | | | (I) | (C) | (D) | (O) | (A) | (M) |
| 1015B | 1220 | 4070 | 3.9 | 4B(100A)X2 | 6B(150A)X1 | 2B(50A)X1 | 2B(50A)X1 | 1B(25A)X1 | 1B(25A)X1 |
| 1017B | 1340 | 4390 | 4.1 | 5B(125A)X2 | 6B(150A)X1 | 2B(50A)X1 | 2B(50A)X1 | 1B(25A)X1 | 1B(25A)X1 |
| 1020B | 1420 | 4590 | 4.1 | 5B(125A)X2 | 8B(200A)X1 | 2B(50A)X1 | 2B(50A)X1 | 1 1/4 B(32A)X1 | 1 1/4 B(32A)X1 |
| 1022B | 1540 | 5090 | 4.1 | 5B(125A)X2 | 8B(200A)X1 | 2B(50A)X1 | 2B(50A)X1 | 1 1/4 B(32A)X1 | 1 1/4 B(32A)X1 |
| 1025B | 1540 | 5090 | 4.1 | 5B(125A)X2 | 8B(200A)X1 | 2B(50A)X1 | 2B(50A)X1 | 1 1/4 B(32A)X1 | 1 1/4 B(32A)X1 |
| 1030B | 1820 | 6170 | 4.6 | 5B(125A)X2 | 8B(200A)X1 | 2B(50A)X1 | 2B(50A)X1 | 1 1/4 B(32A)X1 | 1 1/4 B(32A)X1 |
| 1035B | 1960 | 6560 | 4.6 | 5B(125A)X2 | 8B(200A)X1 | 2B(50A)X1 | 2B(50A)X1 | 1 1/4 B(32A)X1 | 1 1/4 B(32A)X1 |
| 1040B | 2120 | 7570 | 5.1 | 5B(125A)X4 | 10B(250A)X1 | 2B(50A)X1 | 2B(50A)X1 | 2B(50A)X1 | 2B(50A)X1 |
| 1045B | 2360 | 8760 | 5.1 | 5B(125A)X4 | 10B(250A)X1 | 2B(50A)X1 | 2B(50A)X1 | 2B(50A)X1 | 2B(50A)X1 |
| 1050B | 2710 | 10160 | 5.1 | 5B(125A)X4 | 10B(250A)X1 | 2B(50A)X1 | 2B(50A)X1 | 2B(50A)X1 | 2B(50A)X1 |
| 1060B | 3430 | 12530 | 5.6 | 6B(150A)X4 | 8B(200A)X2 | 2B(50A)X2 | 2B(50A)X2 | 1 1/4 B(32A)X2 | 1 1/4 B(32A)X2 |
| 1070B | 3630 | 12830 | 5.6 | 6B(150A)X4 | 8B(200A)X2 | 2B(50A)X2 | 2B(50A)X2 | 1 1/4 B(32A)X2 | 1 1/4 B(32A)X2 |
| 1080B | 4490 | 15590 | 5.6 | 6B(150A)X4 | 10B(250A)X2 | 2B(50A)X2 | 2B(50A)X2 | 2B(50A)X2 | 2B(50A)X2 |
| 1090B | 5090 | 17390 | 5.6 | 6B(150A)X4 | 10B(250A)X2 | 2B(50A)X2 | 2B(50A)X2 | 2B(50A)X2 | 2B(50A)X2 |
| 1100B | 5790 | 19590 | 5.6 | 6B(150A)X4 | 10B(250A)X2 | 2B(50A)X2 | 2B(50A)X2 | 2B(50A)X2 | 2B(50A)X2 |

* 自動補給水管入口壓力需在 0.5kg / cm² 以上、2.0kg / cm² 以下。

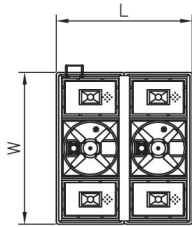
* 補給水管 1 1/4 B(32A) 之外配管接頭為 1 1/2 B(40A)

【如有以下需求，請洽詢本公司業務人員】 1、其它未列機型連結、多台連結方式。 2、管徑如需變更或需加裝連通管。

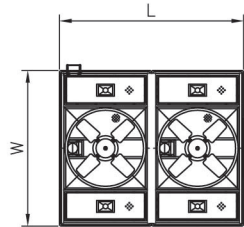
3、除型錄所列機型外，我司亦可因應各式場地環境、進排風動線、噪音等特殊需求，以專案方式作特殊設計配合。

LUC-B

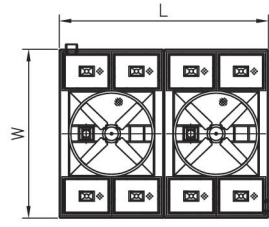
外觀尺寸及標準規格



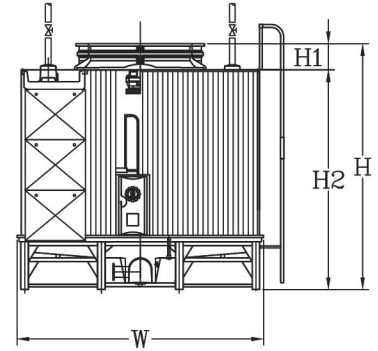
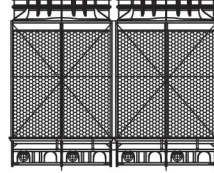
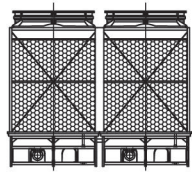
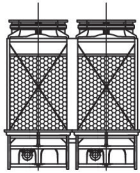
LUC-1015B-C2~1020B-C2



LUC-1022B-C2~1050B-C2



LUC-1060B-C2~1100B-C2



| 項目 機型 LUC | 噸數 RT | 循環水量 LPM | 外型尺寸 | | | | | 送風裝置 | | |
|-----------------|----------|-------------|-----------------|-----------------|-----------|-------------------------|-------------------------|----------|---------------|--------------|
| | | | 寬度 (W) mm | 長度 (L) mm | 高度 | | | 馬力 HP | 馬達 極數 P | 風葉直徑 Dømm |
| | | | | | (H) mm | (H ₁) mm | (H ₂) mm | | | |
| 1015B-C2 | 254 | 3302 | 4000 | 4600 | 3730 | 460 | 3270 | 3X2 | 4 | 1500 |
| 1017B-C2 | 296 | 3848 | 4200 | 4600 | 4270 | 500 | 3770 | 3X2 | 4 | 1700 |
| 1020B-C2 | 338 | 4394 | 4300 | 4600 | 4290 | 520 | 3770 | 5X2 | 4 | 1800 |
| 1022B-C2 | 394 | 5122 | 4500 | 5200 | 4290 | 520 | 3770 | 5X2 | 4 | 2000 |
| 1025B-C2 | 436 | 5668 | 4500 | 5200 | 4290 | 520 | 3770 | 7.5X2 | 4 | 2000 |
| 1030B-C2 | 544 | 7072 | 4500 | 5800 | 4890 | 520 | 4370 | 7.5X2 | 4 | 2000 |
| 1035B-C2 | 636 | 8268 | 4900 | 5800 | 4890 | 520 | 4370 | 7.5X2 | 4 | 2360 |
| 1040B-C2 | 726 | 9438 | 4900 | 6400 | 5390 | 520 | 4870 | 7.5X2 | 4 | 2360 |
| 1045B-C2 | 818 | 10634 | 5500 | 7000 | 5490 | 620 | 4870 | 10X2 | 4 | 2970 |
| 1050B-C2 | 874 | 11362 | 6300 | 7000 | 5490 | 620 | 4870 | 10X2 | 4 | 2970 |
| 1060B-C2 | 1048 | 13624 | 6300 | 7800 | 6050 | 620 | 5430 | 10X2 | 4 | 2970 |
| 1070B-C2 | 1272 | 16536 | 6700 | 7800 | 6250 | 820 | 5430 | 15X2 | 4 | 3380 |
| 1080B-C2 | 1454 | 18902 | 6700 | 9400 | 6250 | 820 | 5430 | 20X2 | 4 | 3380 |
| 1090B-C2 | 1672 | 21736 | 6900 | 10200 | 6250 | 820 | 5430 | 25X2 | 4 | 3580 |
| 1100B-C2 | 1882 | 24466 | 6900 | 11400 | 6250 | 820 | 5430 | 25X2 | 4 | 3580 |

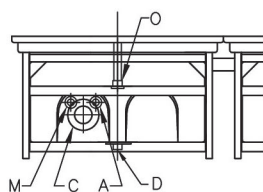
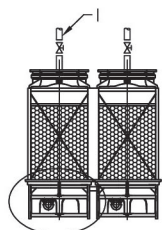
* 設計基準：熱水溫度：37°C 冷水溫度：32°C 外氣溼球溫度：27°C 循環水量：13 LPM/RT

* 上表馬達極數為配合60Hz地區使用，馬達極數僅供參考，正確配電電流需依提供之規範資料為準

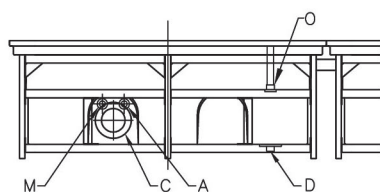
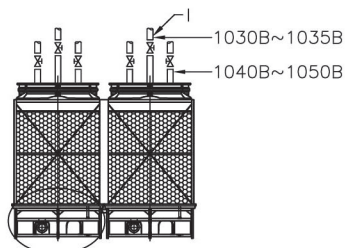
* 水泵揚程：配管壓損+冷凝器壓損+塔體揚程

LUC-B

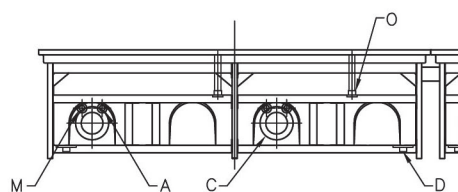
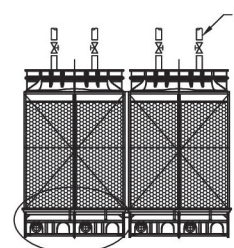
配管規格及尺寸



LUC-1015B-C2~1020B-C2



LUC-1022B-C2~1050B-C2



LUC-1060B-C2~1100B-C2

| 項目 機型 LUC | 製品略重 kg | 運轉重量 kg | 塔體揚程 M | 配管尺寸 | | | | | |
|-----------------|------------|------------|-----------|------------|-------------|-----------|-----------|----------------|----------------|
| | | | | 溫水入口 | 冷水出口 | 排水管 | 溢水管 | 自動補給水管 | 手動補給水管 |
| | | | | (I) | (C) | (D) | (O) | (A) | (M) |
| 1015B-C2 | 2440 | 8140 | 3.9 | 4B(100A)X4 | 6B(150A)X2 | 2B(50A)X2 | 2B(50A)X2 | 1B(25A)X2 | 1B(25A)X2 |
| 1017B-C2 | 2680 | 8780 | 4.1 | 5B(125A)X4 | 6B(150A)X2 | 2B(50A)X2 | 2B(50A)X2 | 1B(25A)X2 | 1B(25A)X2 |
| 1020B-C2 | 2840 | 9180 | 4.1 | 5B(125A)X4 | 8B(200A)X2 | 2B(50A)X2 | 2B(50A)X2 | 1 1/4 B(32A)X2 | 1 1/4 B(32A)X2 |
| 1022B-C2 | 3080 | 10180 | 4.1 | 5B(125A)X4 | 8B(200A)X2 | 2B(50A)X2 | 2B(50A)X2 | 1 1/4 B(32A)X2 | 1 1/4 B(32A)X2 |
| 1025B-C2 | 3080 | 10180 | 4.1 | 5B(125A)X4 | 8B(200A)X2 | 2B(50A)X2 | 2B(50A)X2 | 1 1/4 B(32A)X2 | 1 1/4 B(32A)X2 |
| 1030B-C2 | 3640 | 12340 | 4.6 | 5B(125A)X4 | 8B(200A)X2 | 2B(50A)X2 | 2B(50A)X2 | 1 1/4 B(32A)X2 | 1 1/4 B(32A)X2 |
| 1035B-C2 | 3920 | 13120 | 4.6 | 5B(125A)X4 | 8B(200A)X2 | 2B(50A)X2 | 2B(50A)X2 | 1 1/4 B(32A)X2 | 1 1/4 B(32A)X2 |
| 1040B-C2 | 4240 | 15140 | 5.1 | 5B(125A)X8 | 10B(250A)X2 | 2B(50A)X2 | 2B(50A)X2 | 2B(50A)X2 | 2B(50A)X2 |
| 1045B-C2 | 4720 | 17520 | 5.1 | 5B(125A)X8 | 10B(250A)X2 | 2B(50A)X2 | 2B(50A)X2 | 2B(50A)X2 | 2B(50A)X2 |
| 1050B-C2 | 5420 | 20320 | 5.1 | 5B(125A)X8 | 10B(250A)X2 | 2B(50A)X2 | 2B(50A)X2 | 2B(50A)X2 | 2B(50A)X2 |
| 1060B-C2 | 6860 | 25060 | 5.6 | 6B(150A)X8 | 8B(200A)X4 | 2B(50A)X4 | 2B(50A)X4 | 1 1/4 B(32A)X4 | 1 1/4 B(32A)X4 |
| 1070B-C2 | 7260 | 25660 | 5.6 | 6B(150A)X8 | 8B(200A)X4 | 2B(50A)X4 | 2B(50A)X4 | 1 1/4 B(32A)X4 | 1 1/4 B(32A)X4 |
| 1080B-C2 | 8980 | 31180 | 5.6 | 6B(150A)X8 | 10B(250A)X4 | 2B(50A)X4 | 2B(50A)X4 | 2B(50A)X4 | 2B(50A)X4 |
| 1090B-C2 | 10180 | 34780 | 5.6 | 6B(150A)X8 | 10B(250A)X4 | 2B(50A)X4 | 2B(50A)X4 | 2B(50A)X4 | 2B(50A)X4 |
| 1100B-C2 | 11580 | 39180 | 5.6 | 6B(150A)X8 | 10B(250A)X4 | 2B(50A)X4 | 2B(50A)X4 | 2B(50A)X4 | 2B(50A)X4 |

* 自動補給水管入口壓力需在 0.5kg/cm² 以上、2.0kg/cm² 以下。

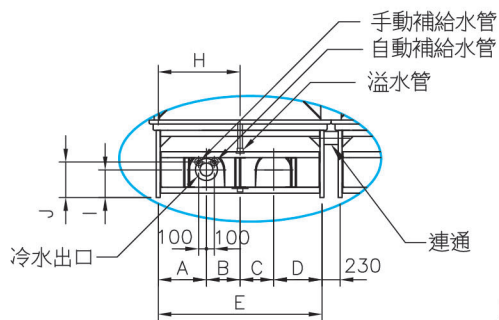
* 補給水管 1 1/4 B(32A) 之外配管接頭為 1 1/2 B(40A)

【如有以下需求，請洽詢本公司業務人員】 1、其它未列機型連結、多台連結方式。 2、管徑如需變更或需加裝連通管。

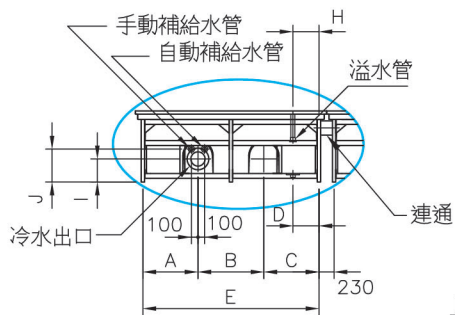
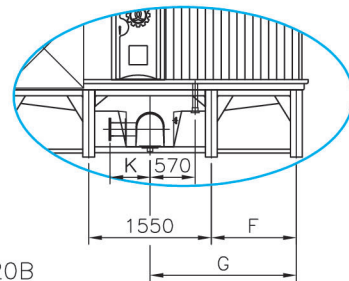
3、除型錄所列機型外，我司亦可因應各式場地環境、進排風動線、噪音等特殊需求，以專案方式作特殊設計配合。

LUC-B

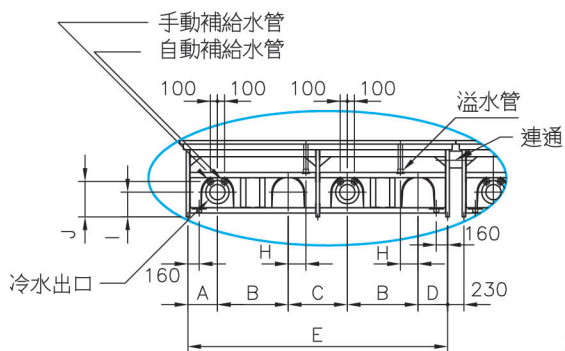
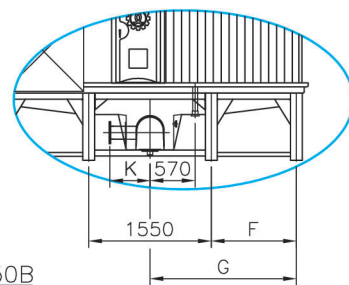
水槽配管相對位置圖



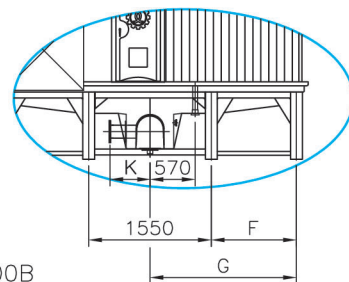
LUC-1015B~1020B



LUC-1022B~1050B



LUC-1060B~1100B



* 230mm為連台標準間距

| 項目 機型 LUC | 配管位置 | | | | | | | | | | |
|-----------------|-------|------|-------|-------|------|------|------|------|-----|-----|------|
| | A | B | C | D | E | F | G | H | I | J | K |
| | mm | mm | mm | mm | mm | mm | mm | mm | mm | mm | mm |
| 1015B | 610 | 425 | 425 | 610 | 2070 | 1075 | 1850 | 1035 | 350 | 450 | 505 |
| 1017B | 610 | 425 | 425 | 610 | 2070 | 1175 | 1950 | 1035 | 350 | 450 | 505 |
| 1020B | 610 | 425 | 425 | 610 | 2070 | 1225 | 2000 | 1035 | 350 | 450 | 1055 |
| 1022B | 685 | 1000 | 685 | 295 | 2370 | 1325 | 2100 | 295 | 350 | 450 | 1055 |
| 1025B | 685 | 1000 | 685 | 295 | 2370 | 1325 | 2100 | 295 | 350 | 450 | 1055 |
| 1030B | 835 | 1000 | 835 | 395 | 2670 | 1325 | 2100 | 395 | 350 | 500 | 1055 |
| 1035B | 835 | 1000 | 835 | 395 | 2670 | 1525 | 2300 | 395 | 350 | 500 | 1055 |
| 1040B | 732.5 | 1505 | 732.5 | 395 | 2970 | 1525 | 2300 | 395 | 375 | 500 | 1055 |
| 1045B | 807.5 | 1655 | 807.5 | 395 | 3270 | 1825 | 2600 | 395 | 375 | 500 | 1055 |
| 1050B | 807.5 | 1655 | 807.5 | 395 | 3270 | 2225 | 3000 | 395 | 375 | 500 | 1055 |
| 1060B | 417.5 | 1000 | 835 | 417.5 | 3670 | 2225 | 3000 | 250 | 350 | 500 | 1055 |
| 1070B | 417.5 | 1000 | 835 | 417.5 | 3670 | 2425 | 3200 | 250 | 350 | 500 | 1055 |
| 1080B | 417.5 | 1400 | 835 | 417.5 | 4470 | 2425 | 3200 | 250 | 375 | 500 | 1055 |
| 1090B | 417.5 | 1600 | 835 | 417.5 | 4870 | 2525 | 3300 | 250 | 375 | 500 | 1055 |
| 1100B | 417.5 | 1900 | 835 | 417.5 | 5470 | 2525 | 3300 | 250 | 375 | 500 | 1055 |

LUC-B

機型選定表

| 濕球溫度 | 27°C | | | | 28°C | | | 29°C | | | 83°F | 84°F |
|-------|------------|-------|------|------|-------|------|------|------|------|------|-------|-------|
| | 入水溫度 35 | 37 | 42 | 55 | 37 | 42 | 55 | 37 | 42 | 55 | 100°F | 100°F |
| 出水溫度 | | | | | | | | | | | | |
| 水量 | 30 | 32 | 32 | 35 | 32 | 32 | 35 | 32 | 32 | 35 | 90°F | 90°F |
| 機型 | LPM | | | | LPM | | | LPM | | | GPM | |
| 1015B | 1106 | 1651 | 1121 | 1234 | 1445 | 1004 | 1165 | 1225 | 875 | 1090 | 357 | 327 |
| 1017B | 1293 | 1924 | 1312 | 1446 | 1686 | 1176 | 1365 | 1432 | 1026 | 1278 | 416 | 382 |
| 1020B | 1469 | 2197 | 1489 | 1637 | 1923 | 1333 | 1545 | 1628 | 1161 | 1445 | 474 | 435 |
| 1022B | 1709 | 2561 | 1730 | 1900 | 2239 | 1547 | 1792 | 1894 | 1346 | 1676 | 552 | 506 |
| 1025B | 1893 | 2834 | 1917 | 2107 | 2480 | 1716 | 1987 | 2098 | 1493 | 1859 | 611 | 560 |
| 1030B | 2391 | 3536 | 2435 | 2694 | 3107 | 2188 | 2547 | 2647 | 1915 | 2388 | 769 | 707 |
| 1035B | 2788 | 4134 | 2837 | 3134 | 3629 | 2547 | 2962 | 3088 | 2227 | 2776 | 898 | 825 |
| 1040B | 3168 | 4719 | 3215 | 3543 | 4134 | 2883 | 3347 | 3509 | 2515 | 3133 | 1021 | 937 |
| 1045B | 3635 | 5317 | 3720 | 4142 | 4692 | 3354 | 3925 | 4019 | 2951 | 3688 | 1165 | 1074 |
| 1050B | 3906 | 5681 | 4009 | 4480 | 5024 | 3623 | 4250 | 4317 | 3195 | 3998 | 1249 | 1154 |
| 1060B | 4651 | 6812 | 4757 | 5293 | 6010 | 4288 | 5013 | 5144 | 3769 | 4709 | 1492 | 1375 |
| 1070B | 5661 | 8268 | 5799 | 6464 | 7302 | 5232 | 6124 | 6260 | 4605 | 5757 | 1814 | 1673 |
| 1080B | 6420 | 9451 | 6548 | 7262 | 8319 | 5891 | 6871 | 7102 | 5167 | 6448 | 2062 | 1898 |
| 1090B | 7427 | 10868 | 7600 | 8463 | 9589 | 6855 | 8018 | 8214 | 6029 | 7533 | 2381 | 2196 |
| 1100B | 8439 | 12233 | 8674 | 9716 | 10835 | 7849 | 9219 | 9322 | 6933 | 8680 | 2697 | 2493 |

備註：熱水在45°C~65°C時，散熱片需用耐高溫之CPVC材質。

良機邁入50年 永無止境的創新

創造領先品質 · 提供至誠服務

冷卻塔、馬達：良機品牌創造十大榮耀，讓顧客買的滿意、用的安心

- ◎ 世界唯一創設冷卻塔知識館（上海廠）
- ◎ 世界唯一研發成功無風機冷卻塔（榮獲世界多國專利及台灣精品證書）
- ◎ 亞洲唯一集團擁有二座符合美國 CTI 國際標準之冷卻塔室內測試場（設於上海廠及桃園廠）
- ◎ 亞洲冷卻塔歷史最悠久專業製造商
- ◎ 亞洲冷卻塔規模最大專業製造商
- ◎ 亞洲冷卻塔產銷總量第一（11處生產廠近百銷售點）
- ◎ 業界唯一：承製單項冷卻塔統包達新台幣七億以上工程
- ◎ 業界唯一：榮獲經濟部公共工程冷卻塔優質獎
- ◎ 業界唯一：榮獲經濟部冷卻塔產業創新獎
- ◎ 業界唯一：榮獲國家冷卻塔精品證書



良機企業集團
LIANGCHI GROUP

1962創業

[Http://www.liangchi.com.tw](http://www.liangchi.com.tw)

台灣台北總公司

台北市南京東路三段一號(良機大樓)
(02) 25063588-98

台灣桃園總廠

桃園市蘆竹區海湖里海山路二段291號
(03) 3541201-10

台中分公司 (04) 2359-4466

新竹分公司 (03) 575-0338

中壢分公司 (03) 491-2425

宜蘭分公司 (03) 965-3550

高雄分公司 (07) 372-8822

台南分公司 (06) 261-4871

嘉義分公司 (05) 236-3342

彰化分公司 (04) 762-9186

上海廠 · 廈門廠 · 廣州廠 · 天津廠

成都廠 · 山東廠 · 蘇州廠

泰國廠 · 越南廠 · 柬埔寨廠

菲律賓廠 · 印尼廠