

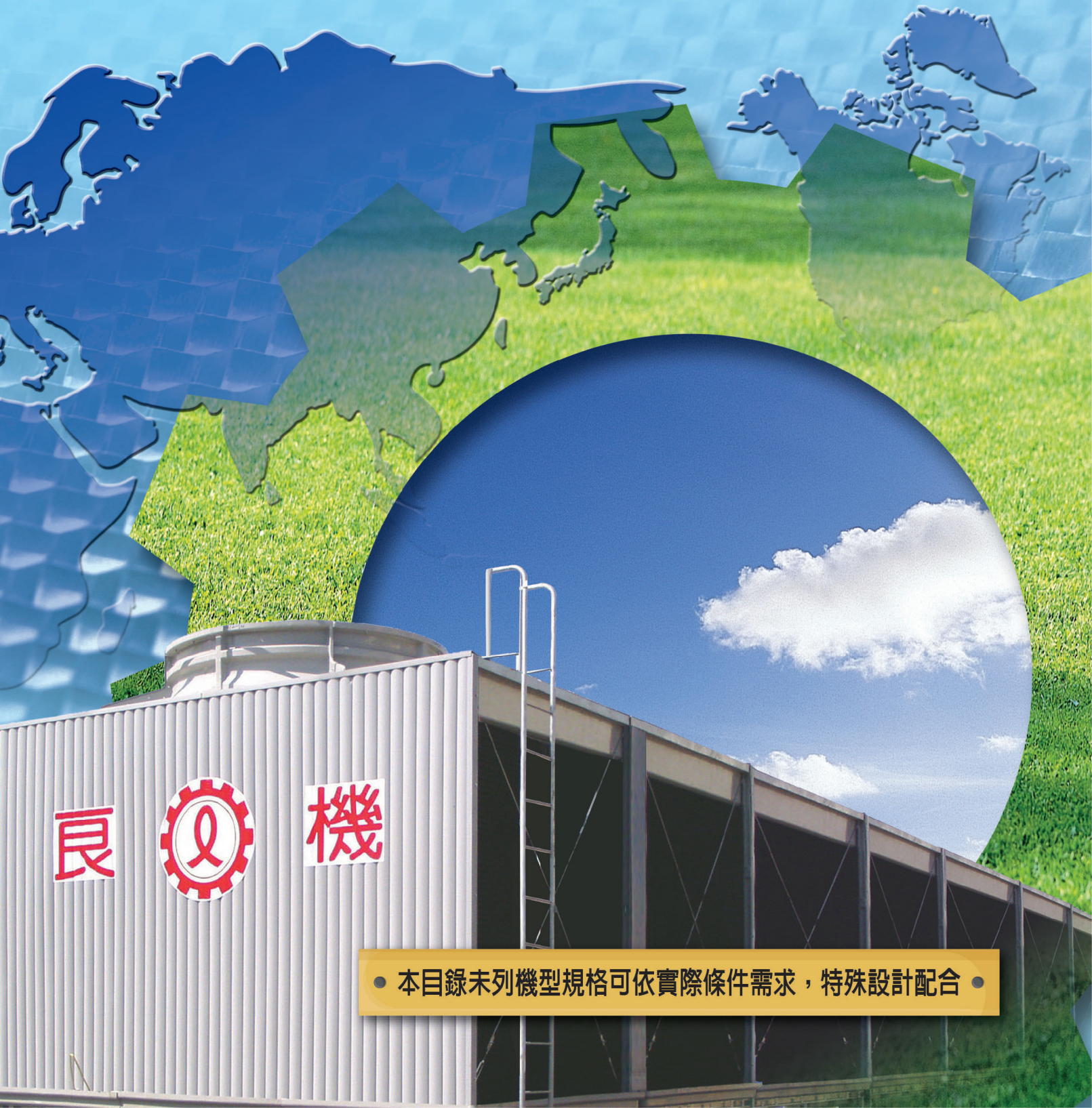
LUC-D/E

良機

1962創業

方型直交流式冷卻塔

節地/超節地系列



良

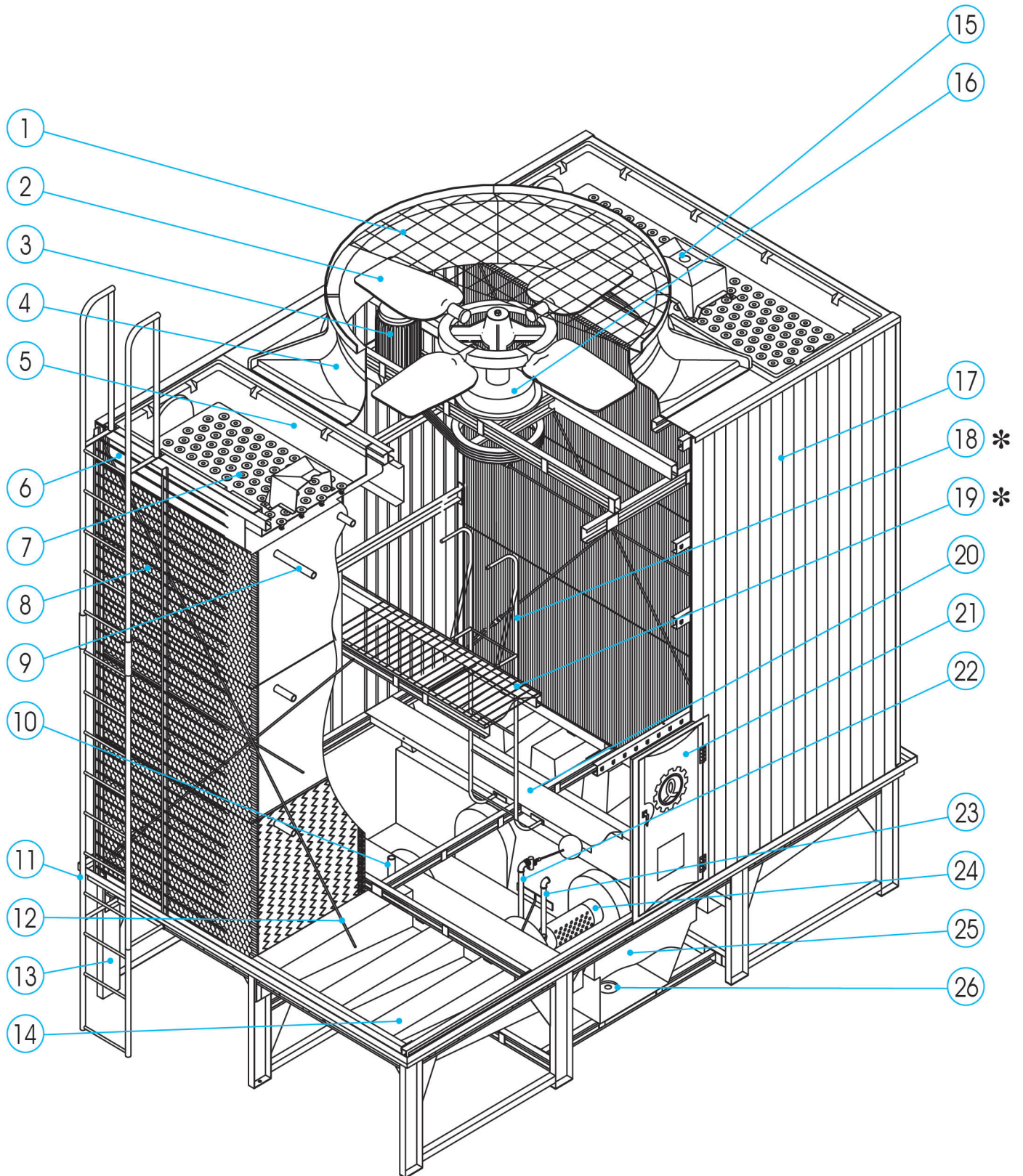


機

● 本目錄未列機型規格可依實際條件需求，特殊設計配合 ●

LUC-D/E 節地 / 超節地系列

外觀 · 結構 · 材質





產品特長說明

佔地最小 性能絕佳

LUC-D/E型冷卻塔，是良機為了因應現今社會「寸土寸金」現象所設計的新產品。
性能優異、用地節省，不論結構、材質或水盤及散水裝置均達國際水準，其中LUC-D型節地系列比一般型冷卻塔性能高約12%；LUC-E型超節地系列更比一般型冷卻塔性能高約24%。

快速組裝 優質選配

LUC-D/E型冷卻塔，採先進的大部組裝方式，可直接在廠內分「水盤」、「本體」、「頂部」三大部份先行組立，貨到現場再進行快速組裝，可大幅縮短組裝時間；另若需加裝「內部配管」、「安全欄杆」、「安全護欄」、「散水槽蓋板」等優質選擇配備，請於詢價時一併告知，良機將充分配合以滿足客戶的各種需求。

註：* 代表 LUC-1017D/E 以上始有裝置

項目	名稱	材質	項目	名稱	材質
1	出風口網	H.D.G.S.	14	斜式水盤	F.R.P.
2	風扇	AL.ALLOY	15	溫水入口	
3	馬達		16	內藏式減速機	
4	風胴	F.R.P.	17	外側浪板	F.R.P.
5	散水槽	F.R.P.	*18	維修走道階梯	H.D.G.S.
6	外擋水板	F.R.P.	*19	維修走道	H.D.G.S.
7	均量散水頭	P.P.	20	檢查走道	H.D.G.S.
8	蜂巢式散熱片	P.V.C.	21	檢視門	F.R.P.
9	散熱片支架	H.D.G.S.	22	自動補給水管	NYLON
10	溢水管	NYLON	23	手動補給水管	NYLON
11	扶梯	H.D.G.S.	24	冷水出口	
12	繫桿	H.D.G.S.	25	水槽	F.R.P.
13	水盤支撐架	H.D.G.S.	26	排水管	ST.S

LUC-D/E 節地/超節地系列

各部結構及特性

水盤/水槽部

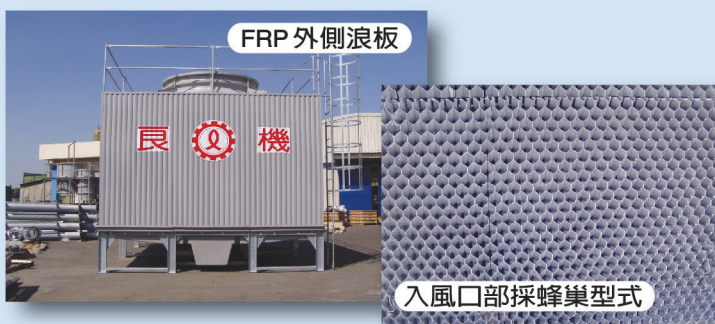
- 採整體式 FRP (厚度 2 mm 以上) 設計製造，外加輕型鋼支撐，鋼材均經熱浸鍍鋅處理，符合 ASTM A 123 標準，耐腐蝕、防銹效果佳，結構强度高，且便於組裝。
- 斜式水盤，不淤積污泥，便於清洗。



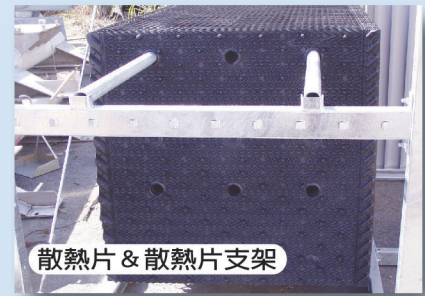
- 水槽加深，儲水量增加，不致產生漩渦(Vortex)造成空蝕現象(Cavitation)，影響水泵壽命。
- 多台聯結使用，採水道連結方式(Flume Connection)，施工方便、不漏水，單台運轉或清洗維修之際，只需調整水位即可。

外側浪板/入風口部

- 外側浪板採用FRP材質、厚度2mm以上，輕盈耐候、防酸防鹼。

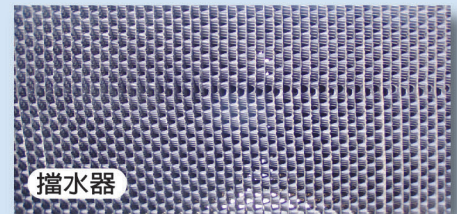


- 入風口部，採蜂巢型式導風引流，壓損低。散熱片與擋水器一體成型，組立省時，洩水道設計(Drain Channel)，水滴不易外濺。
- 外加繫桿，採斜撐方式補強，增加塔體機械強度。



散熱片

- 真空熱壓成型，斜紋設計，加大熱交換面積並延長散熱時間，提高冷卻效能達到最佳狀態。
- 採懸掛組合方式，便於清洗更換，可避免挫曲，亦可視客戶要求，採膠合方式組立。
- 內端設有擋水器與散熱片一體成型，並設有洩水道，大幅降低飛濺損失。
- 亦可提供符合 ASTM E 84 或 UL 723 耐燃規範產品。



馬達

- 全密閉屋外防水型設計(TEAO/TEFC)，使用係數1.15，4極與6極採IE3高效率馬達，置於風胴內部，降低塔體高度，增加外型美觀。

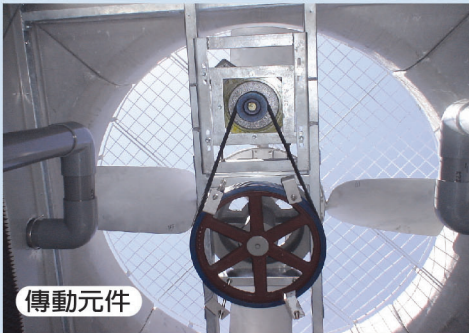
風車傳動部

- 風車為鋁合金壓鑄製成 (Die Casting)，强度高；採多翼軸流式，低噪音設計，符合現代環保訴求，並經動力與靜力平衡檢驗。





- 風葉角度可配合馬力和轉速調整，彈性運用空間大。
- 減速機位於風胴內部，採皮帶式減速設計，傳動能傳達 150 % 馬達銘牌馬力，噪音低，易於保養。V型三角皮帶採購方便，成本低廉。



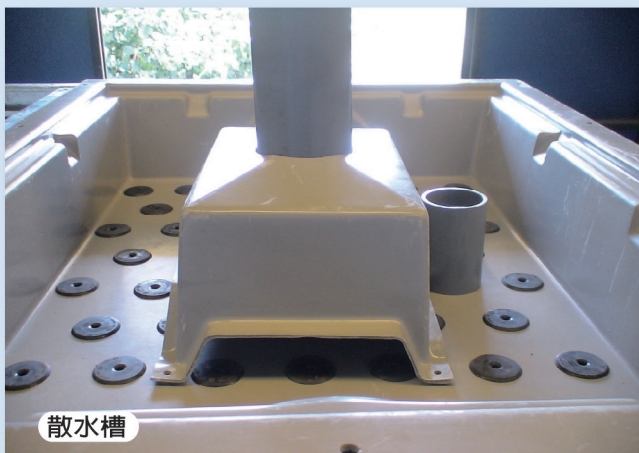
傳動元件

散水裝置

- 散水槽置有均量散水頭(Metering Orifice)，孔徑可配合水量改變，達到均勻分佈之作用。



均量散水頭



散水槽

- 熱水藉由重力方式，分散流入散熱片，沿著壁面形成薄膜與冷空氣產生熱交換作用，壓損低，耗能小。
- 散水頭係PP材質製成，屬“非阻塞”設計(Non-clog design)，可避免散水孔阻塞，減少例行清洗之苦。
- 散水槽設有連通管道和溢水管裝置，多台聯結使用時，可使水位高度一致，穩定冷卻塔運轉性能，免於溢水外流或水滴飛濺現象。

擋水板(器)

- 塔體內外兩側頂端設有三折式擋水板(器)，不致發生空氣旁流(By-pass)現象，提昇散熱效果，降低飛濺損失。

浮球閥開關

- 水槽內部裝設銅質浮球閥，浮球調整桿為可調式，運轉時可控制水盤正常水位。

塔體管路

- 採外部配管方式，客戶逕行負責管路施工。

運輸

- LUC-1015D/E~1025D/E型式可採整台組合方式(Assembled unit)或半組合方式(Semi-assembled unit)直接吊運至工地，縮短組立時間。

LUC-D/E 代號說明

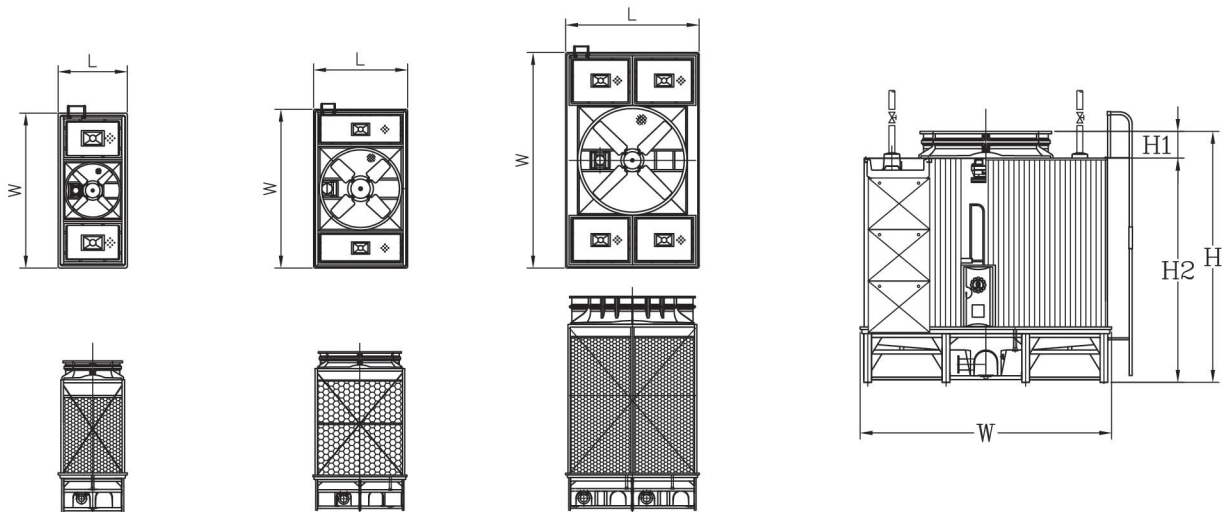
例：LUC-1030(D/E)-C2

LUC：系列別 1030：型號

D：節地型 E：超節地型 C2：2室並聯

LUC-D

外觀尺寸及標準規格



LUC-1015D~1020D

LUC-1022D~1050D

LUC-1060D~1100D

項目 機型 LUC	噸數 RT	循環水量 LPM	外型尺寸					送風裝置		
			寬度 (W) mm	長度 (L) mm	高度			馬力 HP	馬達 極數 P	風葉直徑 DØmm
					(H) mm	(H ₁) mm	(H ₂) mm			
1015D	171	2223	4000	2300	3730	460	3270	7.5	4	1500
1017D	200	2600	4200	2300	4270	500	3770	7.5	4	1700
1020D	228	2964	4300	2300	4290	520	3770	10	4	1800
1022D	247	3211	4500	2600	4290	520	3770	10	4	2000
1025D	275	3575	4500	2600	4290	520	3770	15	4	2000
1030D	342	4446	4500	2900	4890	520	4370	15	4	2000
1035D	400	5200	4900	2900	4890	520	4370	15	4	2360
1040D	457	5941	4900	3200	5390	520	4870	15	4	2360
1045D	514	6682	5500	3500	5490	620	4870	20	4	2970
1050D	550	7150	6300	3500	5490	620	4870	20	4	2970
1060D	660	8580	6300	3900	6050	620	5430	20	4	2970
1070D	753	9789	6700	3900	6250	820	5430	25	4	3380
1080D	861	11193	6700	4700	6250	820	5430	30	6	3380
1090D	955	12415	6900	5100	6250	820	5430	40	6	3580
1100D	1100	14300	6900	5700	6250	820	5430	40	6	3580

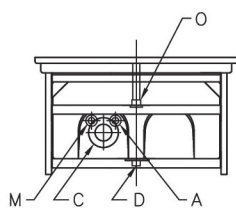
* 設計基準：熱水溫度：37℃ 冷水溫度：32℃ 外氣溼球溫度：27℃ 循環水量：13 LPM/RT

* 上表馬達極數為配合60Hz地區使用，馬達極數僅供參考，正確配電電流需依提供之規範資料為準

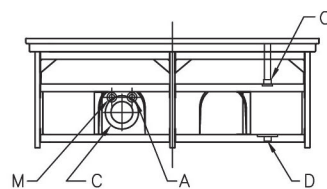
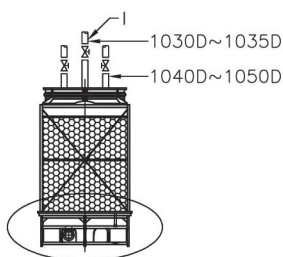
* 水泵揚程：配管壓損+冷凝器壓損+塔體揚程

LUC-D

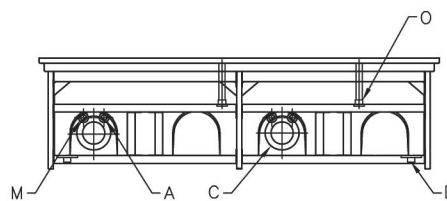
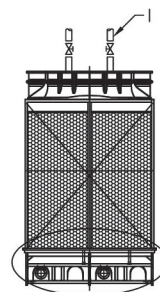
配管規格及尺寸



LUC-1015D~1020D



LUC-1022D~1050D



LUC-1060D~1100D

項目 機型 LUC	製品略重 kg	運轉重量 kg	塔體揚程 M	配管尺寸					
				溫水入口	冷水出口	排水管	溢水管	自動補給水管	手動補給水管
				(I)	(C)	(D)	(O)	(A)	(M)
1015D	1220	4070	3.9	4B(100A)X2	6B(150A)X1	2B(50A)X1	2B(50A)X1	1B(25A)X1	1B(25A)X1
1017D	1340	4390	4.1	5B(125A)X2	6B(150A)X1	2B(50A)X1	2B(50A)X1	1B(25A)X1	1B(25A)X1
1020D	1420	4590	4.1	5B(125A)X2	8B(200A)X1	2B(50A)X1	2B(50A)X1	1¼B(32A)X1	1¼B(32A)X1
1022D	1540	5090	4.1	5B(125A)X2	8B(200A)X1	2B(50A)X1	2B(50A)X1	1¼B(32A)X1	1¼B(32A)X1
1025D	1540	5090	4.1	5B(125A)X2	8B(200A)X1	2B(50A)X1	2B(50A)X1	1¼B(32A)X1	1¼B(32A)X1
1030D	1820	6170	4.6	5B(125A)X2	8B(200A)X1	2B(50A)X1	2B(50A)X1	1¼B(32A)X1	1¼B(32A)X1
1035D	1960	6560	4.6	5B(125A)X2	8B(200A)X1	2B(50A)X1	2B(50A)X1	1¼B(32A)X1	1¼B(32A)X1
1040D	2120	7570	5.1	5B(125A)X4	10B(250A)X1	2B(50A)X1	2B(50A)X1	2B(50A)X1	2B(50A)X1
1045D	2360	8760	5.1	5B(125A)X4	10B(250A)X1	2B(50A)X1	2B(50A)X1	2B(50A)X1	2B(50A)X1
1050D	2710	10160	5.1	5B(125A)X4	10B(250A)X1	2B(50A)X1	2B(50A)X1	2B(50A)X1	2B(50A)X1
1060D	3430	12530	5.6	6B(150A)X4	8B(200A)X2	2B(50A)X2	2B(50A)X2	1¼B(32A)X2	1¼B(32A)X2
1070D	3630	12830	5.6	6B(150A)X4	8B(200A)X2	2B(50A)X2	2B(50A)X2	1¼B(32A)X2	1¼B(32A)X2
1080D	4490	15590	5.6	6B(150A)X4	10B(250A)X2	2B(50A)X2	2B(50A)X2	2B(50A)X2	2B(50A)X2
1090D	5090	17390	5.6	6B(150A)X4	10B(250A)X2	2B(50A)X2	2B(50A)X2	2B(50A)X2	2B(50A)X2
1100D	5790	19590	5.6	6B(150A)X4	10B(250A)X2	2B(50A)X2	2B(50A)X2	2B(50A)X2	2B(50A)X2

*自動補給水管入口壓力需在 0.5kg / cm² 以上、2.0kg / cm² 以下。

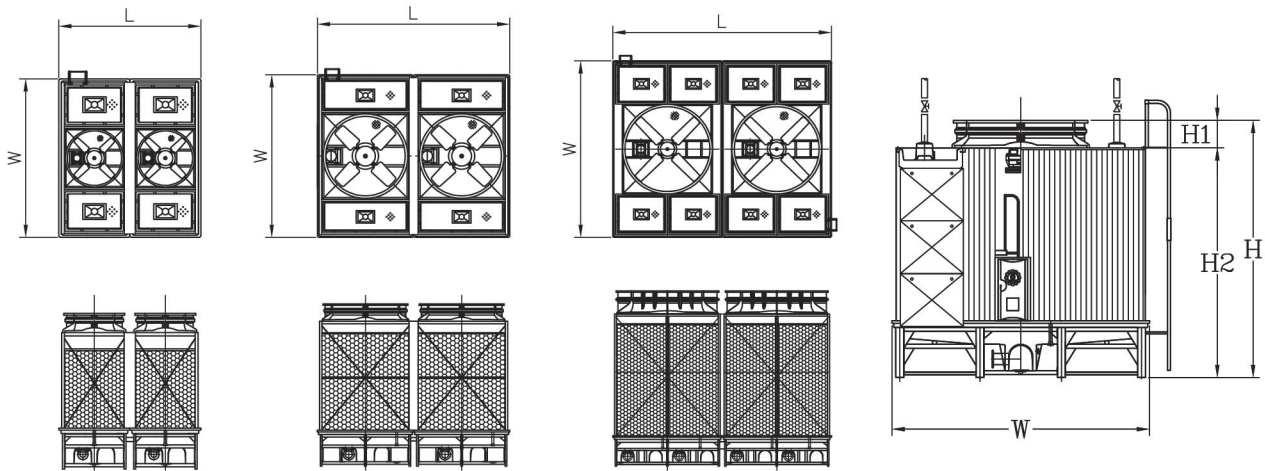
*補給水管 1 1/4B(32A) 之外配管接頭為 1 1/2B(40A)

【如有以下需求，請洽詢本公司業務人員】 1、其它未列機型連結、多台連結方式。 2、管徑如需變更或需加裝連通管。

3、除型錄所列機型外，我司亦可因應各式場地環境、進排風動線、噪音等特殊需求，以專案方式作特殊設計配合。

LUC-D

外觀尺寸及標準規格



LUC-1015D-C2~1020D-C2

LUC-1022D-C2~1050D-C2

LUC-1060D-C2~1100D-C2

項目 機型 LUC	噸數 RT	循環水量 LPM	外型尺寸					送風裝置		
			寬度 (W) mm	長度 (L) mm	高度			馬力 HP	馬達 極數 P	風葉直徑 DØmm
					(H) mm	(H ₁) mm	(H ₂) mm			
1015D-C2	342	4446	4000	4600	3730	460	3270	7.5X2	4	1500
1017D-C2	400	5200	4200	4600	4270	500	3770	7.5X2	4	1700
1020D-C2	456	5928	4300	4600	4290	520	3770	10X2	4	1800
1022D-C2	494	6422	4500	5200	4290	520	3770	10X2	4	2000
1025D-C2	550	7150	4500	5200	4290	520	3770	15X2	4	2000
1030D-C2	684	8892	4500	5800	4890	520	4370	15X2	4	2000
1035D-C2	800	10400	4900	5800	4890	520	4370	15X2	4	2360
1040D-C2	914	11882	4900	6400	5390	520	4870	15X2	4	2360
1045D-C2	1028	13364	5500	7000	5490	620	4870	20X2	4	2970
1050D-C2	1100	14300	6300	7000	5490	620	4870	20X2	4	2970
1060D-C2	1320	17160	6300	7800	6050	620	5430	20X2	4	2970
1070D-C2	1506	19578	6700	7800	6250	820	5430	25X2	4	3380
1080D-C2	1722	22386	6700	9400	6250	820	5430	30X2	6	3380
1090D-C2	1910	24830	6900	10200	6250	820	5430	40X2	6	3580
1100D-C2	2200	28600	6900	11400	6250	820	5430	40X2	6	3580

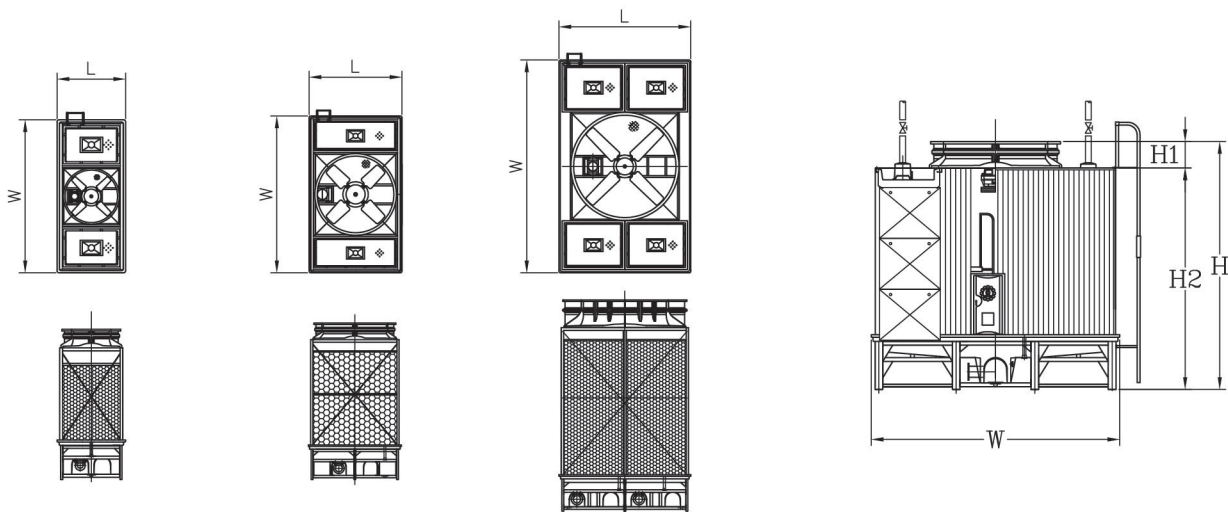
* 設計基準：熱水溫度：37℃ 冷水溫度：32℃ 外氣溼球溫度：27℃ 循環水量：13 LPM/RT

* 上表馬達極數為配合60Hz地區使用，馬達極數僅供參考，正確配電電流需依提供之規範資料為準

* 水泵揚程：配管壓損+冷凝器壓損+塔體揚程

LUC-E

外觀尺寸及標準規格



LUC-1015E~1020E

LUC-1022E~1050E

LUC-1060E~1100E

項目 機型 LUC	噸數 RT	循環水量 LPM	外型尺寸					送風裝置		
			寬度 (W) mm	長度 (L) mm	高度			馬力 HP	馬達 極數 P	風葉直徑 D ϕ mm
					(H) mm	(H ₁) mm	(H ₂) mm			
1015E	188	2444	4000	2300	3730	460	3270	10	4	1500
1017E	220	2860	4200	2300	4270	500	3770	10	4	1700
1020E	250	3250	4300	2300	4290	520	3770	15	4	1800
1022E	282	3666	4500	2600	4290	520	3770	15	4	2000
1025E	314	4082	4500	2600	4290	520	3770	20	4	2000
1030E	376	4888	4500	2900	4890	520	4370	20	4	2000
1035E	440	5720	4900	2900	4890	520	4370	20	4	2360
1040E	502	6526	4900	3200	5390	520	4870	20	4	2360
1045E	565	7345	5500	3500	5490	620	4870	25	4	2970
1050E	591	7683	6300	3500	5490	620	4870	25	4	2970
1060E	710	9230	6300	3900	6050	620	5430	25	4	2970
1070E	800	10400	6700	3900	6250	820	5430	30	6	3380
1080E	914	11882	6700	4700	6250	820	5430	40	6	3380
1090E	1050	13650	6900	5100	6250	820	5430	50	6	3580
1100E	1183	15379	6900	5700	6250	820	5430	50	6	3580

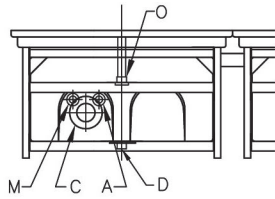
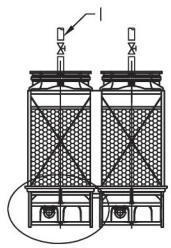
* 設計基準：熱水溫度：37℃ 冷水溫度：32℃ 外氣溼球溫度：27℃ 循環水量：13 LPM/RT

* 上表馬達極數為配合60Hz地區使用，馬達極數僅供參考，正確配電電流需依提供之規範資料為準

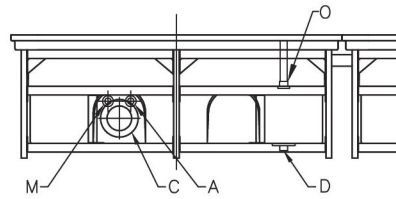
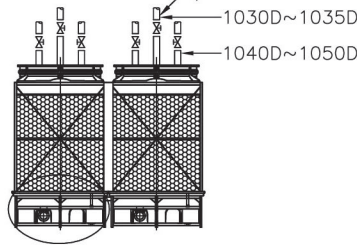
* 水泵揚程：配管壓損+冷凝器壓損+塔體揚程

LUC-D

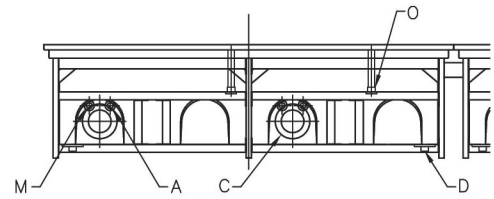
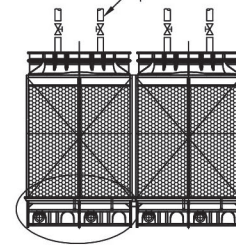
配管規格及尺寸



LUC-1015D-C2~1020D-C2



LUC-1022D-C2~1050D-C2



LUC-1060D-C2~1100D-C2

項目 機型 LUC	製品略重 kg	運轉重量 kg	塔體揚程 M	配管尺寸					
				溫水入口 (I)	冷水出口 (C)	排水管 (D)	溢水管 (O)	自動補給水管 (A)	手動補給水管 (M)
1015D-C2	2440	8140	3.9	4B(100A)X4	6B(150A)X2	2B(50A)X2	2B(50A)X2	1B(25A)X2	1B(25A)X2
1017D-C2	2680	8780	4.1	5B(125A)X4	6B(150A)X2	2B(50A)X2	2B(50A)X2	1B(25A)X2	1B(25A)X2
1020D-C2	2840	9180	4.1	5B(125A)X4	8B(200A)X2	2B(50A)X2	2B(50A)X2	1 1/4 B(32A)X2	1 1/4 B(32A)X2
1022D-C2	3080	10180	4.1	5B(125A)X4	8B(200A)X2	2B(50A)X2	2B(50A)X2	1 1/4 B(32A)X2	1 1/4 B(32A)X2
1025D-C2	3080	10180	4.1	5B(125A)X4	8B(200A)X2	2B(50A)X2	2B(50A)X2	1 1/4 B(32A)X2	1 1/4 B(32A)X2
1030D-C2	3640	12340	4.6	5B(125A)X4	8B(200A)X2	2B(50A)X2	2B(50A)X2	1 1/4 B(32A)X2	1 1/4 B(32A)X2
1035D-C2	3920	13120	4.6	5B(125A)X4	8B(200A)X2	2B(50A)X2	2B(50A)X2	1 1/4 B(32A)X2	1 1/4 B(32A)X2
1040D-C2	4240	15140	5.1	5B(125A)X8	10B(250A)X2	2B(50A)X2	2B(50A)X2	2B(50A)X2	2B(50A)X2
1045D-C2	4720	17520	5.1	5B(125A)X8	10B(250A)X2	2B(50A)X2	2B(50A)X2	2B(50A)X2	2B(50A)X2
1050D-C2	5420	20320	5.1	5B(125A)X8	10B(250A)X2	2B(50A)X2	2B(50A)X2	2B(50A)X2	2B(50A)X2
1060D-C2	6860	25060	5.6	6B(150A)X8	8B(200A)X4	2B(50A)X4	2B(50A)X4	1 1/4 B(32A)X4	1 1/4 B(32A)X4
1070D-C2	7260	25660	5.6	6B(150A)X8	8B(200A)X4	2B(50A)X4	2B(50A)X4	1 1/4 B(32A)X4	1 1/4 B(32A)X4
1080D-C2	8980	31180	5.6	6B(150A)X8	10B(250A)X4	2B(50A)X4	2B(50A)X4	2B(50A)X4	2B(50A)X4
1090D-C2	10180	34780	5.6	6B(150A)X8	10B(250A)X4	2B(50A)X4	2B(50A)X4	2B(50A)X4	2B(50A)X4
1100D-C2	11580	39180	5.6	6B(150A)X8	10B(250A)X4	2B(50A)X4	2B(50A)X4	2B(50A)X4	2B(50A)X4

* 自動補給水管入口壓力需在 0.5kg / cm² 以上、2.0kg / cm² 以下。

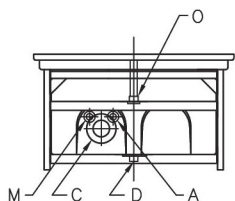
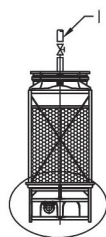
* 補給水管 1 1/4 B(32A) 之外配管接頭為 1 1/2 B(40A)

【如有以下需求，請洽詢本公司業務人員】 1、其它未列機型連結、多台連結方式。 2、管徑如需變更或需加裝連通管。

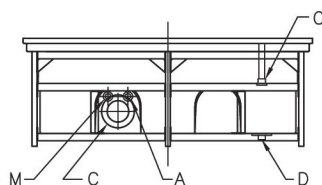
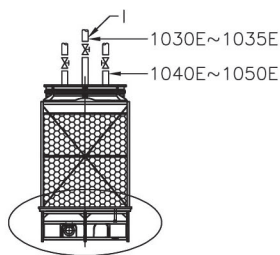
3、除型錄所列機型外，我司亦可因應各式場地環境、進排風動線、噪音等特殊需求，以專案方式作特殊設計配合。

LUC-E

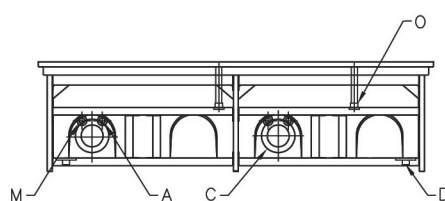
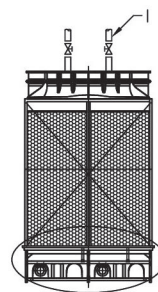
配管規格及尺寸



LUC-1015E~1020E



LUC-1022E~1050E



LUC-1060E~1100E

項目 機型 LUC	製品略重 kg	運轉重量 kg	塔體揚程 M	配管尺寸					
				溫水入口	冷水出口	排水管	溢水管	自動補給水管	手動補給水管
				(I)	(C)	(D)	(O)	(A)	(M)
1015E	1220	4070	3.9	4B(100A)X2	6B(150A)X1	2B(50A)X1	2B(50A)X1	1B(25A)X1	1B(25A)X1
1017E	1340	4390	4.1	5B(125A)X2	6B(150A)X1	2B(50A)X1	2B(50A)X1	1B(25A)X1	1B(25A)X1
1020E	1420	4590	4.1	5B(125A)X2	8B(200A)X1	2B(50A)X1	2B(50A)X1	1 1/4 B(32A)X1	1 1/4 B(32A)X1
1022E	1540	5090	4.1	5B(125A)X2	8B(200A)X1	2B(50A)X1	2B(50A)X1	1 1/4 B(32A)X1	1 1/4 B(32A)X1
1025E	1540	5090	4.1	5B(125A)X2	8B(200A)X1	2B(50A)X1	2B(50A)X1	1 1/4 B(32A)X1	1 1/4 B(32A)X1
1030E	1820	6170	4.6	5B(125A)X2	8B(200A)X1	2B(50A)X1	2B(50A)X1	1 1/4 B(32A)X1	1 1/4 B(32A)X1
1035E	1960	6560	4.6	5B(125A)X2	8B(200A)X1	2B(50A)X1	2B(50A)X1	1 1/4 B(32A)X1	1 1/4 B(32A)X1
1040E	2120	7570	5.1	5B(125A)X4	10B(250A)X1	2B(50A)X1	2B(50A)X1	2B(50A)X1	2B(50A)X1
1045E	2360	8760	5.1	5B(125A)X4	10B(250A)X1	2B(50A)X1	2B(50A)X1	2B(50A)X1	2B(50A)X1
1050E	2710	10160	5.1	5B(125A)X4	10B(250A)X1	2B(50A)X1	2B(50A)X1	2B(50A)X1	2B(50A)X1
1060E	3430	12530	5.6	6B(150A)X4	8B(200A)X2	2B(50A)X2	2B(50A)X2	1 1/4 B(32A)X2	1 1/4 B(32A)X2
1070E	3630	12830	5.6	6B(150A)X4	8B(200A)X2	2B(50A)X2	2B(50A)X2	1 1/4 B(32A)X2	1 1/4 B(32A)X2
1080E	4490	15590	5.6	6B(150A)X4	10B(250A)X2	2B(50A)X2	2B(50A)X2	2B(50A)X2	2B(50A)X2
1090E	5090	17390	5.6	6B(150A)X4	10B(250A)X2	2B(50A)X2	2B(50A)X2	2B(50A)X2	2B(50A)X2
1100E	5790	19590	5.6	6B(150A)X4	10B(250A)X2	2B(50A)X2	2B(50A)X2	2B(50A)X2	2B(50A)X2

*自動補給水管入口壓力需在 0.5kg / cm² 以上、2.0kg / cm² 以下。

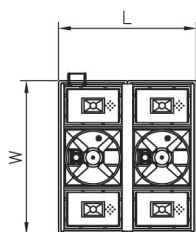
*補給水管 1 1/4 B(32A) 之外配管接頭為 1 1/2 B(40A)

【如有以下需求，請洽詢本公司業務人員】 1、其它未列機型連結、多台連結方式。 2、管徑如需變更或需加裝連通管。

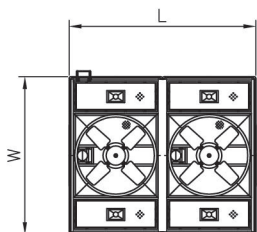
3、除型錄所列機型外，我司亦可因應各式場地環境、進排風動線、噪音等特殊需求，以專案方式作特殊設計配合。

LUC-E

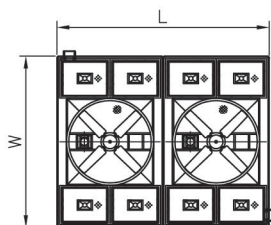
外觀尺寸及標準規格



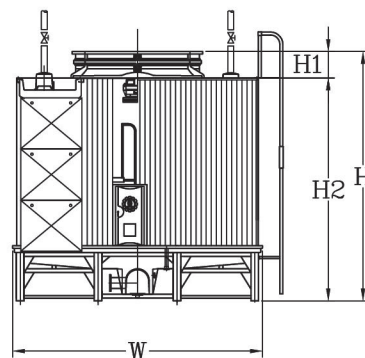
LUC-1015E-C2~1020E-C2



LUC-1022E-C2~1050E-C2



LUC-1060E-C2~1100E-C2

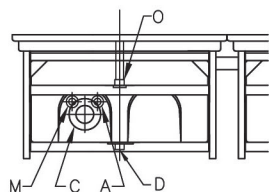
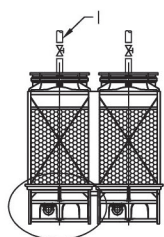


項目 機型 LUC	噸數 RT	循環水量 LPM	外型尺寸					送風裝置		
			寬度 (W) mm	長度 (L) mm	高度			馬力 HP	馬達 極數 P	風葉直徑 DØmm
					(H) mm	(H ₁) mm	(H ₂) mm			
1015E-C2	376	4888	4000	4600	3730	460	3270	10X2	4	1500
1017E-C2	440	5720	4200	4600	4270	500	3770	10X2	4	1700
1020E-C2	500	6500	4300	4600	4290	520	3770	15X2	4	1800
1022E-C2	564	7332	4500	5200	4290	520	3770	15X2	4	2000
1025E-C2	628	8164	4500	5200	4290	520	3770	20X2	4	2000
1030E-C2	752	9776	4500	5800	4890	520	4370	20X2	4	2000
1035E-C2	880	11440	4900	5800	4890	520	4370	20X2	4	2360
1040E-C2	1004	13052	4900	6400	5390	520	4870	20X2	4	2360
1045E-C2	1130	14690	5500	7000	5490	620	4870	25X2	4	2970
1050E-C2	1182	15366	6300	7000	5490	620	4870	25X2	4	2970
1060E-C2	1420	18460	6300	7800	6050	620	5430	25X2	4	2970
1070E-C2	1600	20800	6700	7800	6250	820	5430	30X2	6	3380
1080E-C2	1828	23764	6700	9400	6250	820	5430	40X2	6	3380
1090E-C2	2100	27300	6900	10200	6250	820	5430	50X2	6	3580
1100E-C2	2366	30758	6900	11400	6250	820	5430	50X2	6	3580

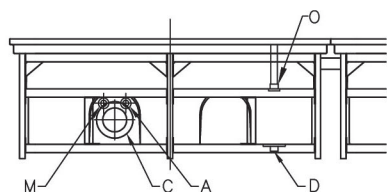
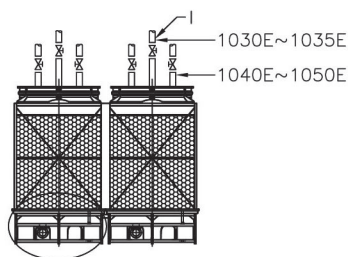
- * 設計基準：熱水溫度：37℃ 冷水溫度：32℃ 外氣溼球溫度：27℃ 循環水量：13 LPM/RT
- * 上表馬達極數為配合60Hz地區使用，馬達極數僅供參考，正確配電電流需依提供之規範資料為準
- * 水泵揚程：配管壓損+冷凝器壓損+塔體揚程

LUC-E

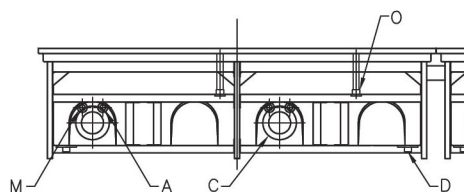
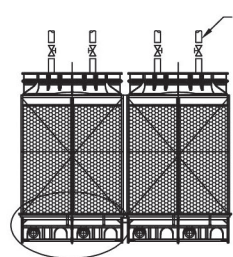
配管規格及尺寸



LUC-1015E-C2~1020E-C2



LUC-1022E-C2~1050E-C2



LUC-1060E-C2~1100E-C2

項目 機型 LUC	製品略重 kg	運轉重量 kg	塔體揚程 M	配管尺寸					
				溫水入口 (I)	冷水出口 (C)	排水管 (D)	溢水管 (O)	自動補給水管 (A)	手動補給水管 (M)
1015E-C2	2440	8140	3.9	4B(100A)X4	6B(150A)X2	2B(50A)X2	2B(50A)X2	1B(25A)X2	1B(25A)X2
1017E-C2	2680	8780	4.1	5B(125A)X4	6B(150A)X2	2B(50A)X2	2B(50A)X2	1B(25A)X2	1B(25A)X2
1020E-C2	2840	9180	4.1	5B(125A)X4	8B(200A)X2	2B(50A)X2	2B(50A)X2	1¼B(32A)X2	1¼B(32A)X2
1022E-C2	3080	10180	4.1	5B(125A)X4	8B(200A)X2	2B(50A)X2	2B(50A)X2	1¼B(32A)X2	1¼B(32A)X2
1025E-C2	3080	10180	4.1	5B(125A)X4	8B(200A)X2	2B(50A)X2	2B(50A)X2	1¼B(32A)X2	1¼B(32A)X2
1030E-C2	3640	12340	4.6	5B(125A)X4	8B(200A)X2	2B(50A)X2	2B(50A)X2	1¼B(32A)X2	1¼B(32A)X2
1035E-C2	3920	13120	4.6	5B(125A)X4	8B(200A)X2	2B(50A)X2	2B(50A)X2	1¼B(32A)X2	1¼B(32A)X2
1040E-C2	4240	15140	5.1	5B(125A)X8	10B(250A)X2	2B(50A)X2	2B(50A)X2	2B(50A)X2	2B(50A)X2
1045E-C2	4720	17520	5.1	5B(125A)X8	10B(250A)X2	2B(50A)X2	2B(50A)X2	2B(50A)X2	2B(50A)X2
1050E-C2	5420	20320	5.1	5B(125A)X8	10B(250A)X2	2B(50A)X2	2B(50A)X2	2B(50A)X2	2B(50A)X2
1060E-C2	6860	25060	5.6	6B(150A)X8	8B(200A)X4	2B(50A)X4	2B(50A)X4	1¼B(32A)X4	1¼B(32A)X4
1070E-C2	7260	25660	5.6	6B(150A)X8	8B(200A)X4	2B(50A)X4	2B(50A)X4	1¼B(32A)X4	1¼B(32A)X4
1080E-C2	8980	31180	5.6	6B(150A)X8	10B(250A)X4	2B(50A)X4	2B(50A)X4	2B(50A)X4	2B(50A)X4
1090E-C2	10180	34780	5.6	6B(150A)X8	10B(250A)X4	2B(50A)X4	2B(50A)X4	2B(50A)X4	2B(50A)X4
1100E-C2	11580	39180	5.6	6B(150A)X8	10B(250A)X4	2B(50A)X4	2B(50A)X4	2B(50A)X4	2B(50A)X4

*自動補給水管入口壓力需在 0.5kg / cm² 以上、2.0kg / cm² 以下。

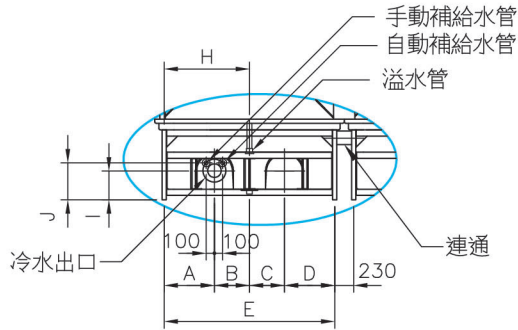
*補給水管 1 1/4B(32A) 之外配管接頭為 1 1/2B(40A)

【如有以下需求，請洽詢本公司業務人員】 1、其它未列機型連結、多台連結方式。 2、管徑如需變更或需加裝連通管。

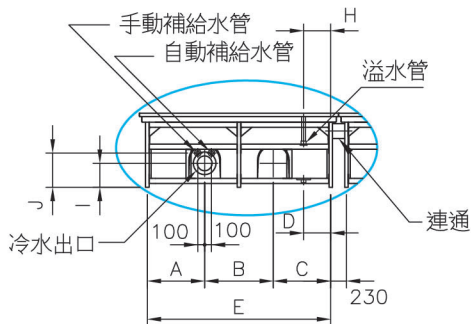
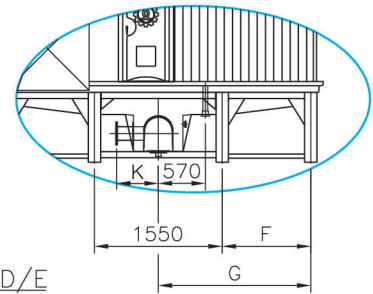
3、除型錄所列機型外，我司亦可因應各式場地環境、進排風動線、噪音等特殊需求，以專案方式作特殊設計配合。

LUC-D/E

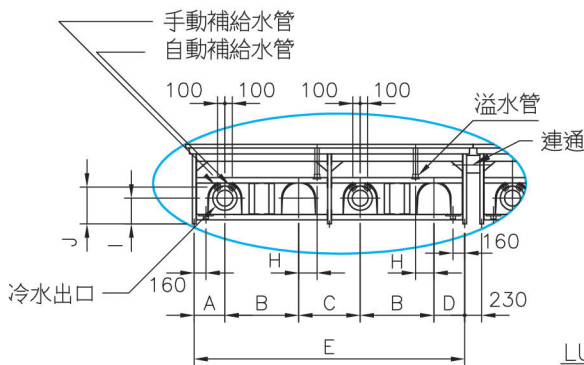
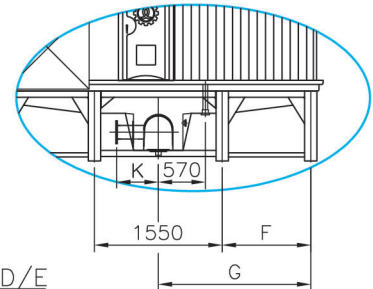
水槽配管相對位置圖



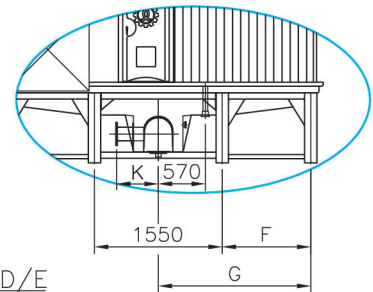
LUC-1015D/E~1020D/E



LUC-1022D/E~1050D/E



LUC-1060D/E~1100D/E



* 230mm為連台標準間距

項目 機型 LUC	配管位置										
	A	B	C	D	E	F	G	H	I	J	K
	mm	mm	mm	mm	mm	mm	mm	mm	mm	mm	mm
1015D/E	610	425	425	610	2070	1075	1850	1035	350	450	505
1017D/E	610	425	425	610	2070	1175	1950	1035	350	450	505
1020D/E	610	425	425	610	2070	1225	2000	1035	350	450	1055
1022D/E	685	1000	685	295	2370	1325	2100	295	350	450	1055
1025D/E	685	1000	685	295	2370	1325	2100	295	350	450	1055
1030D/E	835	1000	835	395	2670	1325	2100	395	350	500	1055
1035D/E	835	1000	835	395	2670	1525	2300	395	350	500	1055
1040D/E	732.5	1505	732.5	395	2970	1525	2300	395	375	500	1055
1045D/E	807.5	1655	807.5	395	3270	1825	2600	395	375	500	1055
1050D/E	807.5	1655	807.5	395	3270	2225	3000	395	375	500	1055
1060D/E	417.5	1000	835	417.5	3670	2225	3000	250	350	500	1055
1070D/E	417.5	1000	835	417.5	3670	2425	3200	250	350	500	1055
1080D/E	417.5	1400	835	417.5	4470	2425	3200	250	375	500	1055
1090D/E	417.5	1600	835	417.5	4870	2525	3300	250	375	500	1055
1100D/E	417.5	1900	835	417.5	5470	2525	3300	250	375	500	1055

LUC-D/E

機型選定表

濕球溫度		27°C				28°C			29°C			83°F	84°F
入水溫度 出水溫度 水量		35	37	42	55	37	42	55	37	42	55	100°F	100°F
		30	32	32	35	32	32	35	32	32	35	90°F	90°F
機型		LPM				LPM			LPM			GPM	
1015D		1489	2223	1510	1661	1946	1352	1569	1650	1179	1468	480	440
1015E		1636	2444	1660	1826	2140	1485	1723	1814	1295	1612	528	484
1017D		1748	2600	1774	1957	2279	1591	1847	1936	1389	1731	563	517
1017E		1922	2860	1952	2151	2507	1749	2031	2128	1527	1903	620	569
1020D		1982	2964	2007	2207	2593	1796	2083	2196	1564	1948	640	586
1020E		2172	3250	2200	2418	2844	1968	2281	2408	1714	2134	701	643
1022D		2141	3211	2168	2379	2807	1938	2245	2374	1686	2099	692	634
1022E		2445	3666	2474	2716	3205	2212	2561	2711	1925	2395	790	724
1025D		2388	3575	2418	2656	3127	2164	2507	2646	1884	2344	771	707
1025E		2726	4082	2762	3034	3569	2470	2863	3023	2151	2677	881	807
1030D		3007	4446	3061	3388	3906	2751	3204	3328	2408	3003	967	889
1030E		3306	4888	3366	3723	4296	3023	3521	3659	2646	3300	1063	978
1035D		3509	5200	3569	3944	4565	3203	3726	3884	2802	3492	1129	1038
1035E		3860	5720	3926	4338	5023	3523	4099	4273	3081	3841	1243	1142
1040D		3989	5941	4050	4462	5208	3628	4212	4419	3167	3944	1286	1180
1040E		4382	6526	4446	4898	5720	3984	4624	4853	3476	4329	1413	1297
1045D		4569	6682	4677	5208	5898	4218	4933	5053	3710	4637	1464	1350
1045E		5024	7345	5142	5727	6484	4638	5426	5554	4081	5100	1610	1485
1050D		4916	7150	5045	5637	6325	4560	5346	5432	4021	5030	1572	1452
1050E		5284	7683	5422	6058	6797	4900	5746	5839	4321	5406	1690	1561
1060D		5854	8580	5986	6657	7567	5394	6305	6473	4741	5922	1878	1730
1060E		6299	9230	6442	7169	8141	5808	6789	6968	5106	6378	2020	1863
1070D		6700	9789	6861	7644	8642	6189	7243	7406	5445	6808	2147	1980
1070E		7125	10400	7301	8141	9188	6588	7713	7878	5801	7253	2282	2106
1080D		7600	11193	7754	8598	9853	6976	8136	8411	6117	8634	2443	2248
1080E		8075	11882	8240	9140	10461	7415	8650	8933	6505	8119	2594	2388
1090D		8487	12415	8686	9672	10957	7832	9164	9383	6889	8609	2721	2508
1090E		9328	13650	9543	10623	12042	8603	10063	10312	7566	9455	2990	2757
1100D		9863	14300	10139	11350	12663	9171	10772	10896	8100	10141	3152	2914
1100E		10612	15379	10911	12224	13624	9874	11598	11726	8722	10920	3391	3135

備註：熱水在45°C~65°C時，散熱片需用耐高溫之CPVC材質。

良機邁入50年 永無止境的創新

創造領先品質 · 提供至誠服務

冷卻塔、馬達：良機品牌創造十大榮耀，讓顧客買的滿意、用的安心

- ◎ 世界唯一創設冷卻塔知識館（上海廠）
- ◎ 世界唯一研發成功無風機冷卻塔（榮獲世界多國專利及台灣精品證書）
- ◎ 亞洲唯一集團擁有二座符合美國 CTI 國際標準之冷卻塔室內測試場（設於上海廠及桃園廠）
- ◎ 亞洲冷卻塔歷史最悠久專業製造商
- ◎ 亞洲冷卻塔規模最大專業製造商
- ◎ 亞洲冷卻塔產銷總量第一（11處生產廠近百銷售點）
- ◎ 業界唯一：承製單項冷卻塔統包達新台幣七億以上工程
- ◎ 業界唯一：榮獲經濟部公共工程冷卻塔優質獎
- ◎ 業界唯一：榮獲經濟部冷卻塔產業創新獎
- ◎ 業界唯一：榮獲國家冷卻塔精品證書



良機企業集團

1962創業

LIANGCHI GROUP

[Http://www.liangchi.com.tw](http://www.liangchi.com.tw)

台灣台北總公司

台北市南京東路三段一號(良機大樓)
(02) 25063588-98

台灣桃園總廠

桃園市蘆竹區海湖里海山路二段201號
(03) 3541201-10

台中分公司 (04) 2359-4466

新竹分公司 (03) 575-0338

中壢分公司 (03) 491-2425

宜蘭分公司 (03) 965-3550

高雄分公司 (07) 372-8822

台南分公司 (06) 261-4871

嘉義分公司 (05) 236-3342

彰化分公司 (04) 762-9186

上海廠 · 廈門廠 · 廣州廠 · 天津廠

成都廠 · 山東廠 · 蘇州廠

泰國廠 · 越南廠 · 柬埔寨廠

菲律賓廠 · 印尼廠